

Załącznik do Zarządzenia Nr
Prezydenta Miasta Krakowa
z dnia

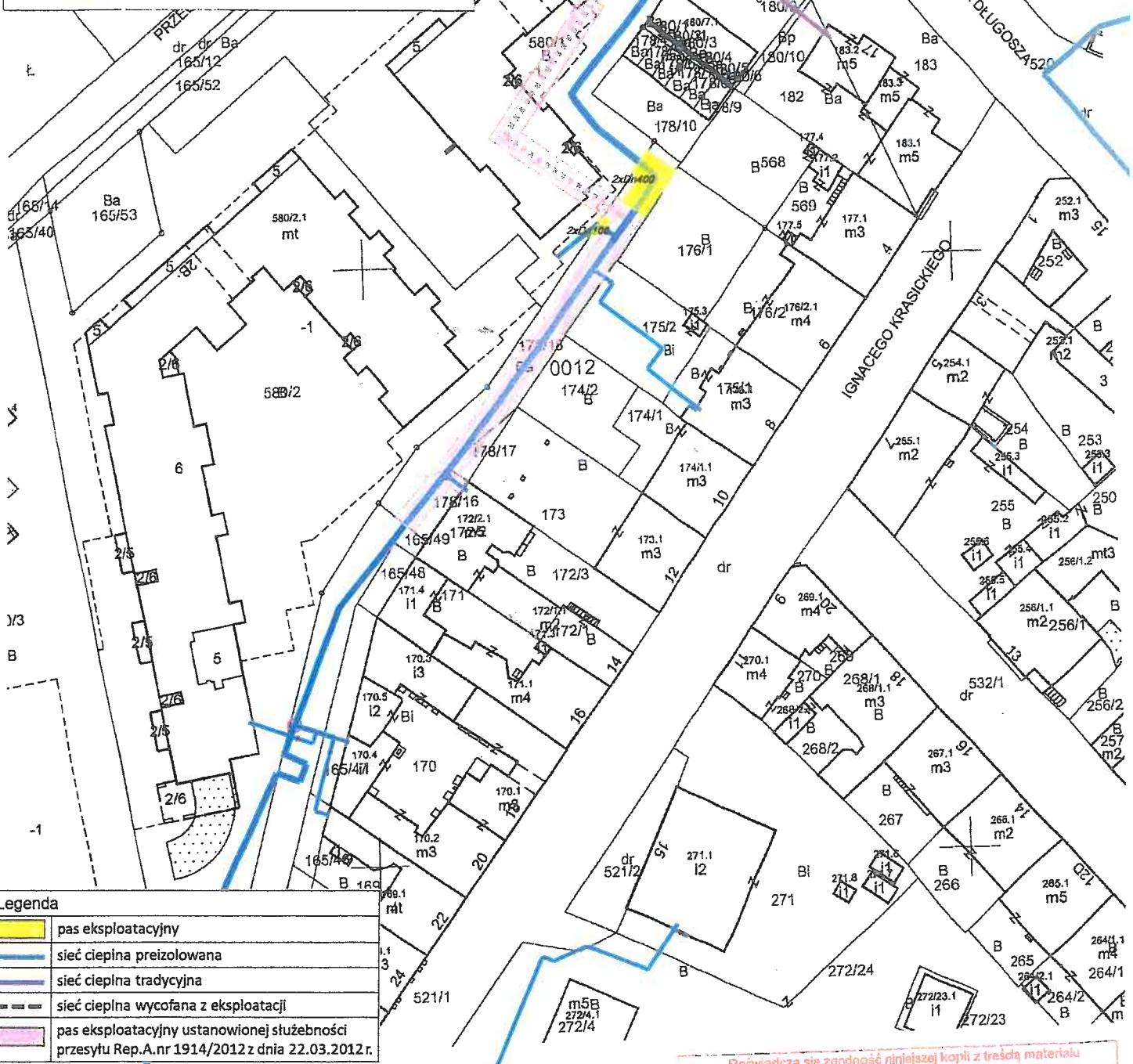
URZĄD MIASTA KRAKOWA
WYDZIAŁ SKARBU MIASTA
31-523 Kraków, ul. Kasprzowska 29



LEGENDA:



SLUŻEBNOŚĆ PRZESYŁU



Legenda	
	pas eksploacyjny
	sieć ciepła preizolowana
	sieć ciepła tradycyjna
	sieć ciepła wycofana z eksploatacji
	pas eksploacyjny ustanowionej służebności przesyłu Rep.A.nr 1914/2012z dnia 22.03.2012r.

MAPA EWIDENCYJNA

wództwo: małopolskie
miasto: M. Kraków
ewid.: Podgórze
osiedle: 0012
kwatera: 178/18
adres: 7.125.11.21.2
skala: 1:1000
datę i współrzędnych: 2000
na dzień: 19-09-2019
wykonano przez: Alicja Wójciak

**DZIAŁ TERENOWO-PRAWNY
EKONOMICISTA I ANALITYK**

mgr Tomasz Karaś

PREZYDENT MIASTA KRAKOWA

10-10.6642.....2019

Poświadczam zgodność niniejszej kopii z treścią materiału paristwowego zasobu geodzyjnego i kartograficznego	
Organ prowadzący państwowy zasób geodzyjny i kartograficzny	PREZYDENT MIASTA KRAKOWA
Nazwa materiału zasobu	mapa ewidencyjna
Identyfikator ewidencyjny materiału zasobu	3546-258/2011
Data wykonania kopii	19-09-2019
Imię, nazwisko i podpis osoby reprezentującej organ	<i>Alicja Wójciak</i>
	DYREKTOR WYDZIAŁU...

Maria Witkiewicz

Mapa ewidencyjna jest wydrukiem z bazy danych powiatowego zasobu geodzyjnego i kartograficznego, która powstała na podstawie pomiaru bezpośredniego oraz digitalizacji mapy ewidencyjnej.