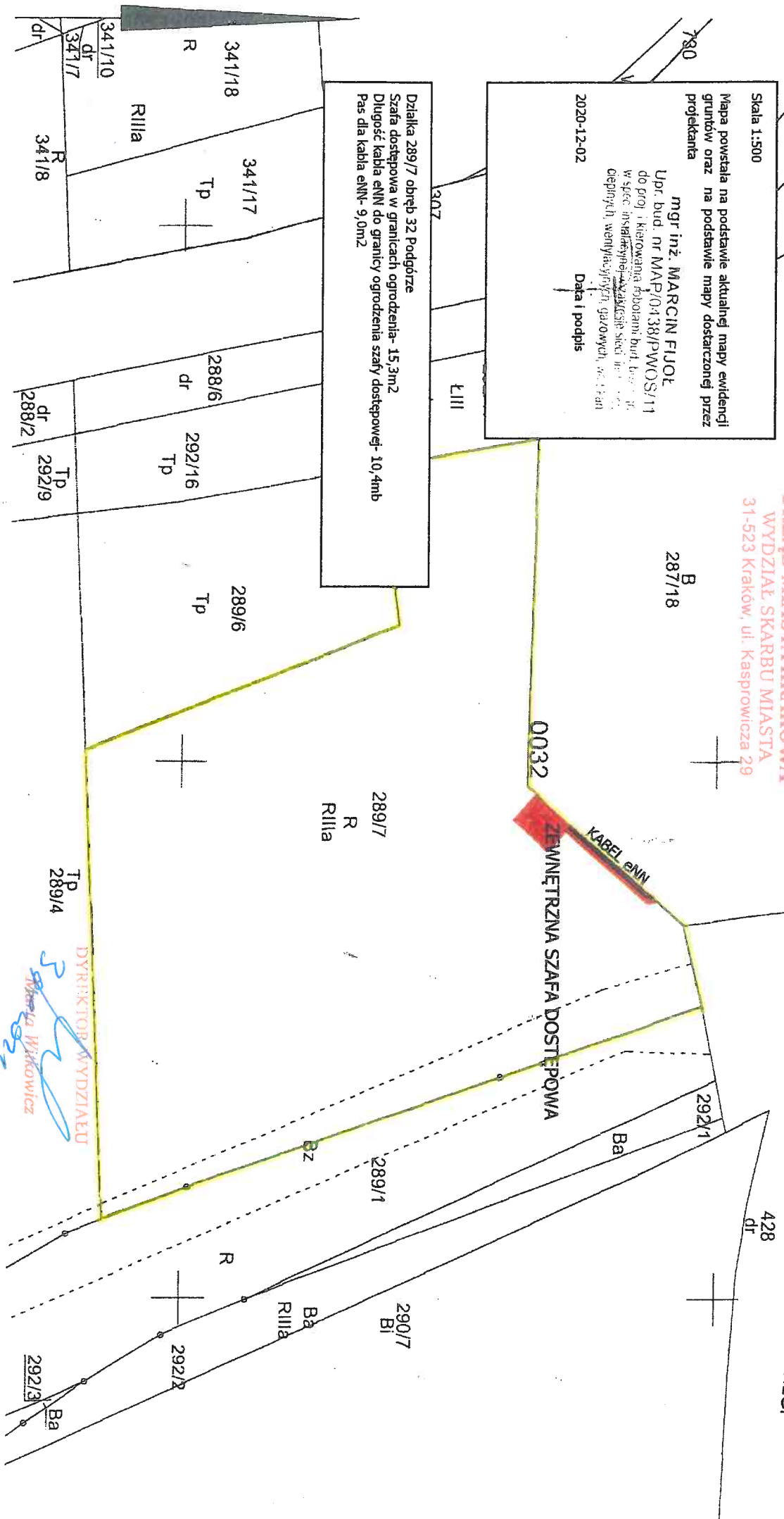


Skala 1:500  
 Mapa powstała na podstawie aktualnej mapy ewidencji gruntów oraz na podstawie mapy dostarczonej przez projektanta  
 mgr inż. MARCIN FIJOLE  
 Upr. bud. nr MAP/0438/PWOS/11  
 do Proj. i Kierowana Robotami bud. nr 121  
 w spec. instalacyjnej – zaliczenie sieci i linii kablowych, wentylacyjnych, gazowych, wodno-kanalizacyjnych  
 2020-12-02  
 Data i podpis

Działka 289/7 obręb 32 Podgórze  
 Szafa dostępową w granicach ogrodzenia – 15,3m<sup>2</sup>  
 Długość kabla ENN do granicy ogrodzenia szafy dostępowej – 10,4mb  
 Pas dla kabla ENN – 9,0m<sup>2</sup>




**MAPA EWIDENCYJNA**  
 województwo: małopolskie  
 powiat: m. Kraków  
 jedn. ewid.: Podgórze  
 obręb: 0032  
 nr działki: 289/7  
 sekcja: 7.124.11.08.1.3, 7.124.11.08.3.1  
 arkusz mapy w KUL:  
 skala: 1:500

**PREZYDENT MIASTA KRAKOWA**  
 GD-10.6642..... 12099 2020

Funkcja: służy do zapoznania i potwierdzenia stanu i treści materiału Mapa ewidencji gruntów i budynków, Wydział Skarbu Miasta Krakowa	
Organ: Powiatowy Urząd Miejski w Krakowie gminny i kadłubowy	PREZYDENT MIASTA KRAKOWA
Nazwa materiału zasadu Skonfigurowanie kabli ENN w wydziale 32	mapa ewidencyjna
Data wykonania kopii 12-08-2020	P.1261.2017.8951

DYREKTOR WYDZIAŁU  
*[Signature]*  
 Aleksandra Wysocka

Załącznik do Zarządzenia Nr  
 Prezydenta Miasta Krakowa  
 z dnia  
**LEGENDA:**  
 PAS SŁUŻEBNOŚCI PRZESYŁU

Niniejsza mapa ewidencyjna jest wydrukiem z bazy danych geoinformacyjnego zasobu geodezyjnego i kartograficznego, która powstała na podstawie pomiaru bezpośredniego oraz digitalizacji mapy ewidencyjnej.