

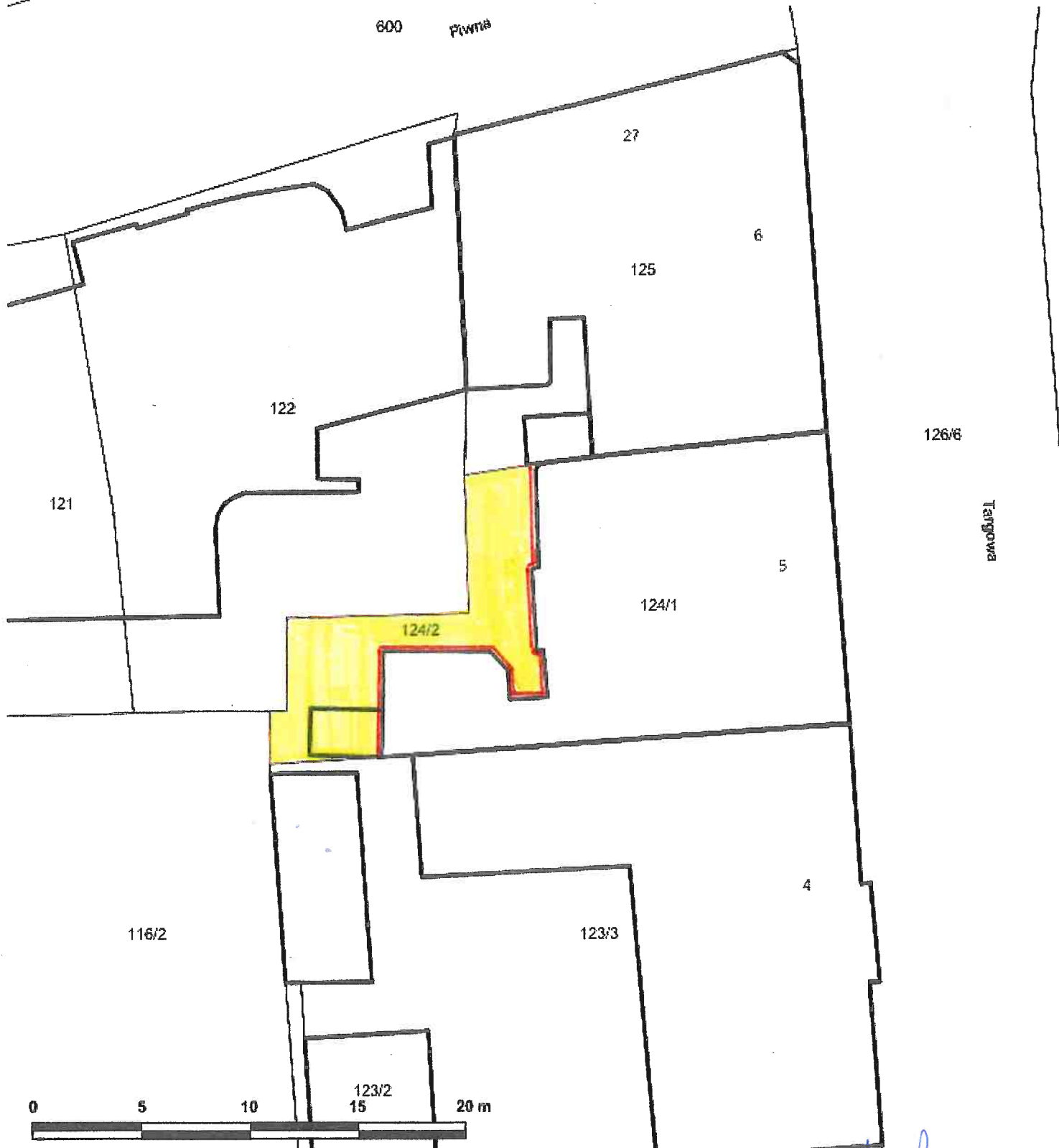
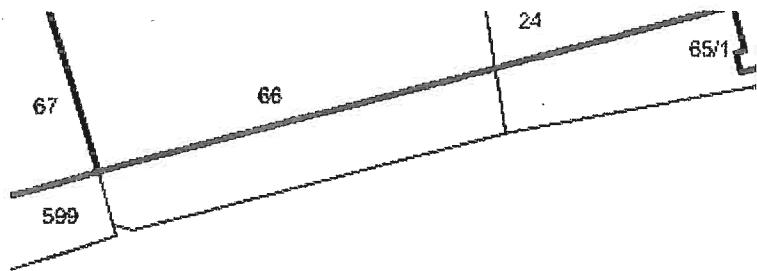


Załącznik graficzny
do zarządzenia Nr
Prezydenta Miasta Krakowa
z dnia

Teren przeznaczony do dzierżawy na cele:

-  podwórze
-  warstwa dociepleniowa (mieszkalny)



Skala: 1:250

DYREKTOR WYDZIAŁU

Marta Witkowiak