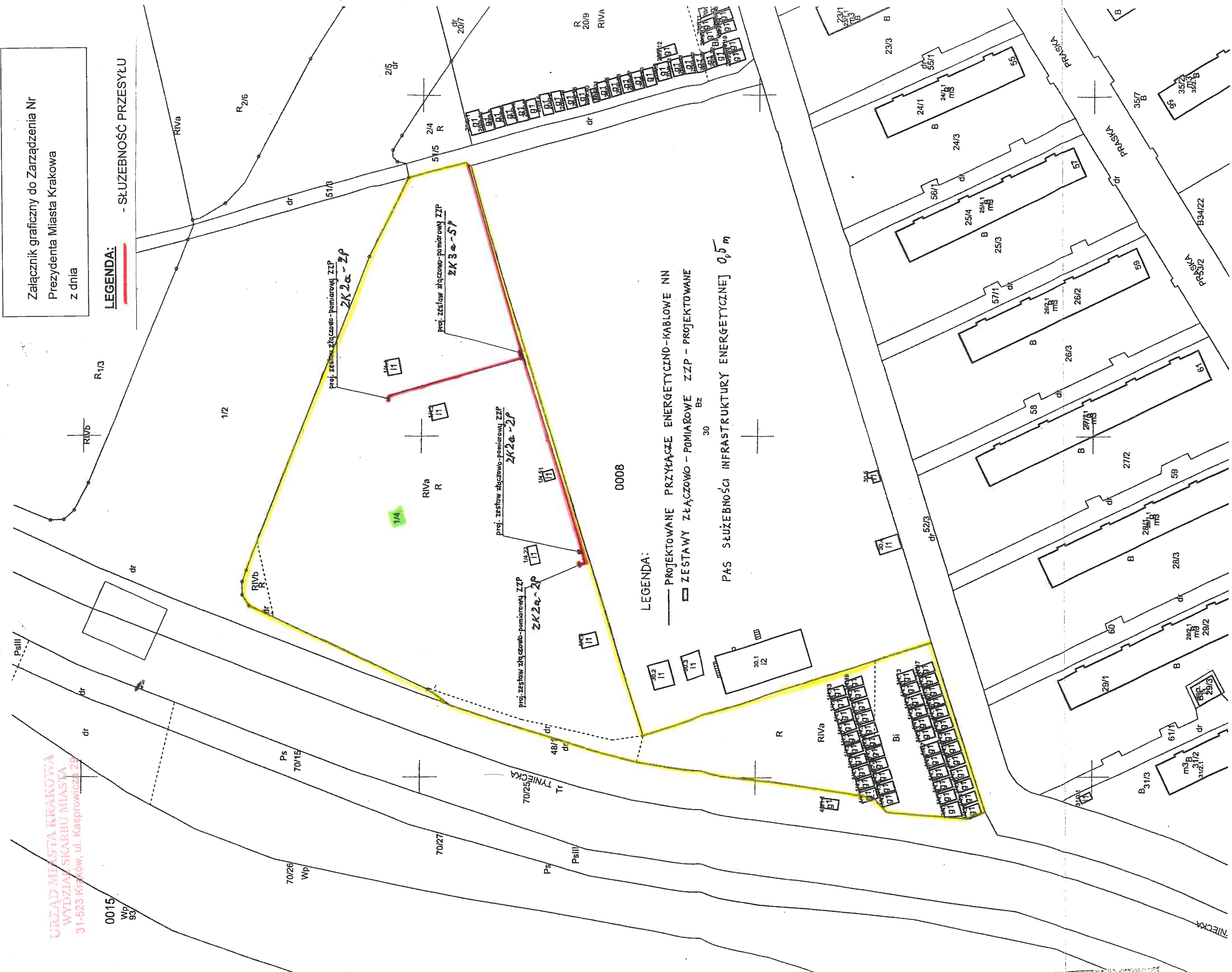


0015
WP
93

Załącznik graficzny do Zarządzenia Nr
Prezydenta Miasta Krakowa
z dnia

- SŁUŻEBNOŚĆ PRZESYŁU

LEGENDA:



LEGENDA:

— PROJEKTOWANE PRZYŁĄCZE ENERGETYCZNO-KABLOWE NN
□ ZESTAWY ZŁĄCZOWO - POMIAROWE ZZP - PROJEKTOWANE

PAS SŁUŻEBNOŚCI INFRASTRUKTURY ENERGETYCZNEJ 0,5 m

MAPA EWIDENCYJNA

województwo: małopolskie
powiat: M. Kraków
jedn. ewid.: Podgórze
obręb: 0008
nr działki: 1/4
sekcja: 7.125.11.17.3
arkusz mapy w KUL:
skala: 1:1000
układ współrzędnych: 2000
stan na dzień: 14-06-2019
wykonano przez: Piotr Worobjow

Posiada się zgodność niniejszej kopii z treścią materiału państwowego zasobu geodezyjnego i kartograficznego	
Organ prowadzący państwowy zasob geodezyjny i kartograficzny	PREZYDENT MIASTA KRAKOWA
Nazwa materiału zasobu	mapa ewidencyjna
Identyfikator ewidencyjny materiału zasobu	356-30614
Data wykonania kopii	z up. 14-06-2019
Imię, nazwisko i podpis osoby reprezentującej organ	<i>Piotr Worobjow</i> Piotr Worobjow Inżynier Wydział Geodezji

PREZYDENT MIASTA KRAKOWA

GD-10.6642.....2019

STANISŁAW SPÓLNIK
ul. Łódzka 100/1001777
Geodeta, nadzorca i inżynier
działający w oparciu o sporządzone
dokumenty i plany geodezyjne

Niniejsza mapa ewidencyjna jest wydrukiem z bazy danych państwowego zasobu geodezyjnego i kartograficznego, która powstała na podstawie pomiaru bezpośredniego oraz digitalizacji map ewidencyjnych.