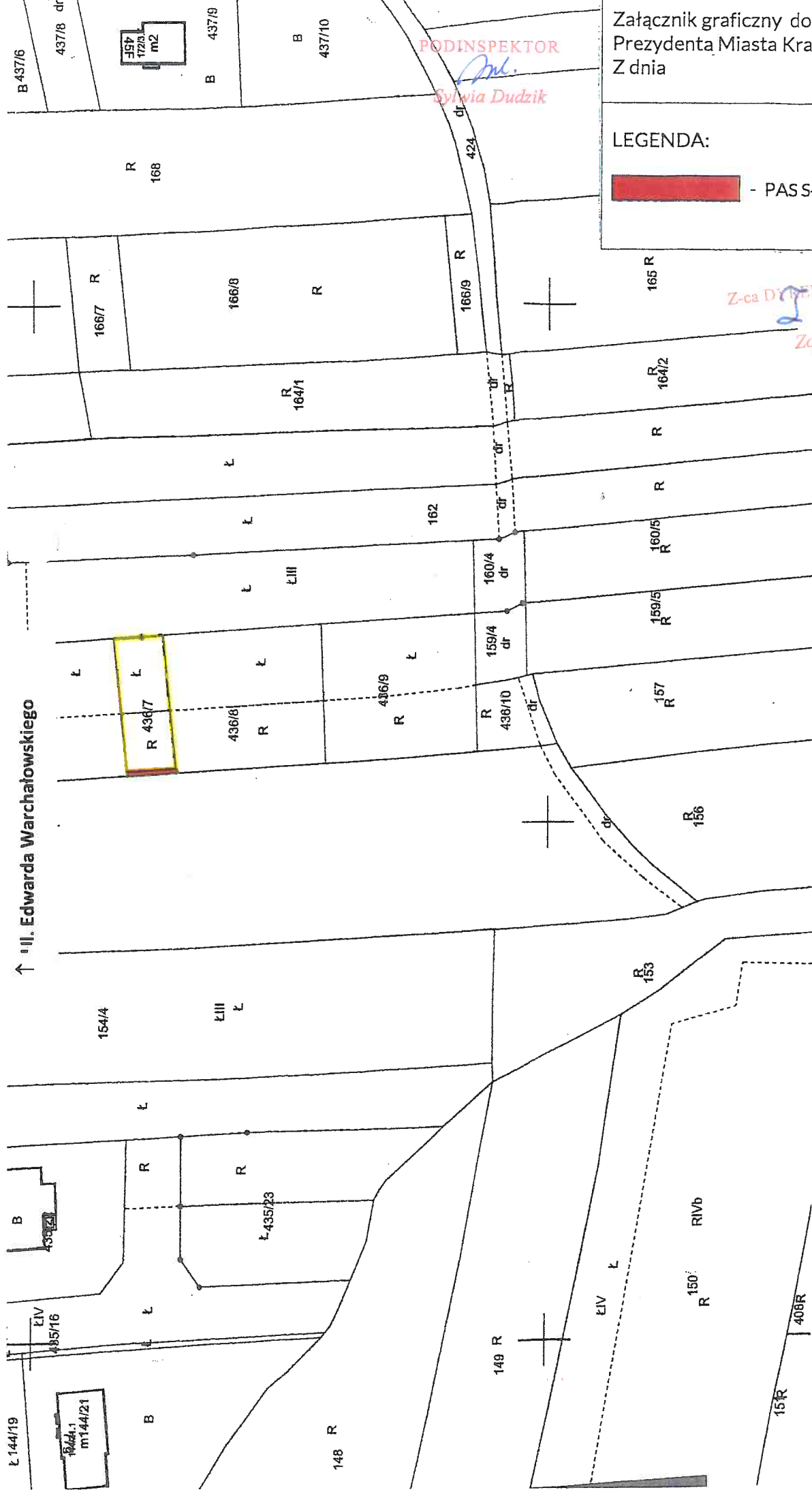



↑ ul. Edwarda Warchałowskiego



PODINSPEKTOR
Sylwia Dudzik

Załącznik graficzny do Zarządzenia Nr
 Prezydenta Miasta Krakowa
 Z dnia

LEGENDA:

 - PAS SŁUŻEBNOŚCI PRZESYŁU

T. K. B. B.
 Z-ca DYREKTORA WYDZIAŁU
Z. Wyrzyko
Zofia Kurylo

Podpisuje się zgodności niniejszej kopii z treścią materiału parcelowego zasobu geodezyjnego i kartograficznego	PREZYDENT MIASTA KRAKOWA
Organ prowadzący parcelowy zasób geodezyjny i kartograficzny	mapa ewidencyjna
Nazwa materiału zasobu	z up. PREZYDENTA MIASTA
Identyfikator ewidencyjny materiału zasobu	25-10-10-10
Data wykonania kopii	Piotr Worobjow
Imię, nazwisko i podpis osoby reprezentującej organ	Wydział Geodezji

MAPA EWIDENCYJNA

województwo: małopolskie
 powiat: M. Kraków
 iedn. ewid.: Podgórze
 obręb: 0081
 nr działki: 436/5
 sekcja: 7.123.10.04.1, 7.123.10.04.2
 arkusz mapy w KUL:
 skala: 1:1000
 układ współrzędnych: 2000
 stan na dzień: 25-10-2019
 wykonano przez: Piotr Worobjow

PREZYDENT MIASTA KRAKOWA
AP550
 GD-10.6642.....2019