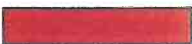


Załącznik graficzny do Zarządzenia Nr  
Prezydenta Miasta Krakowa  
Z dnia

LEGENDA:

 - PAS SŁUŻEBNOŚCI PRZESYŁU

Skala 1:1000

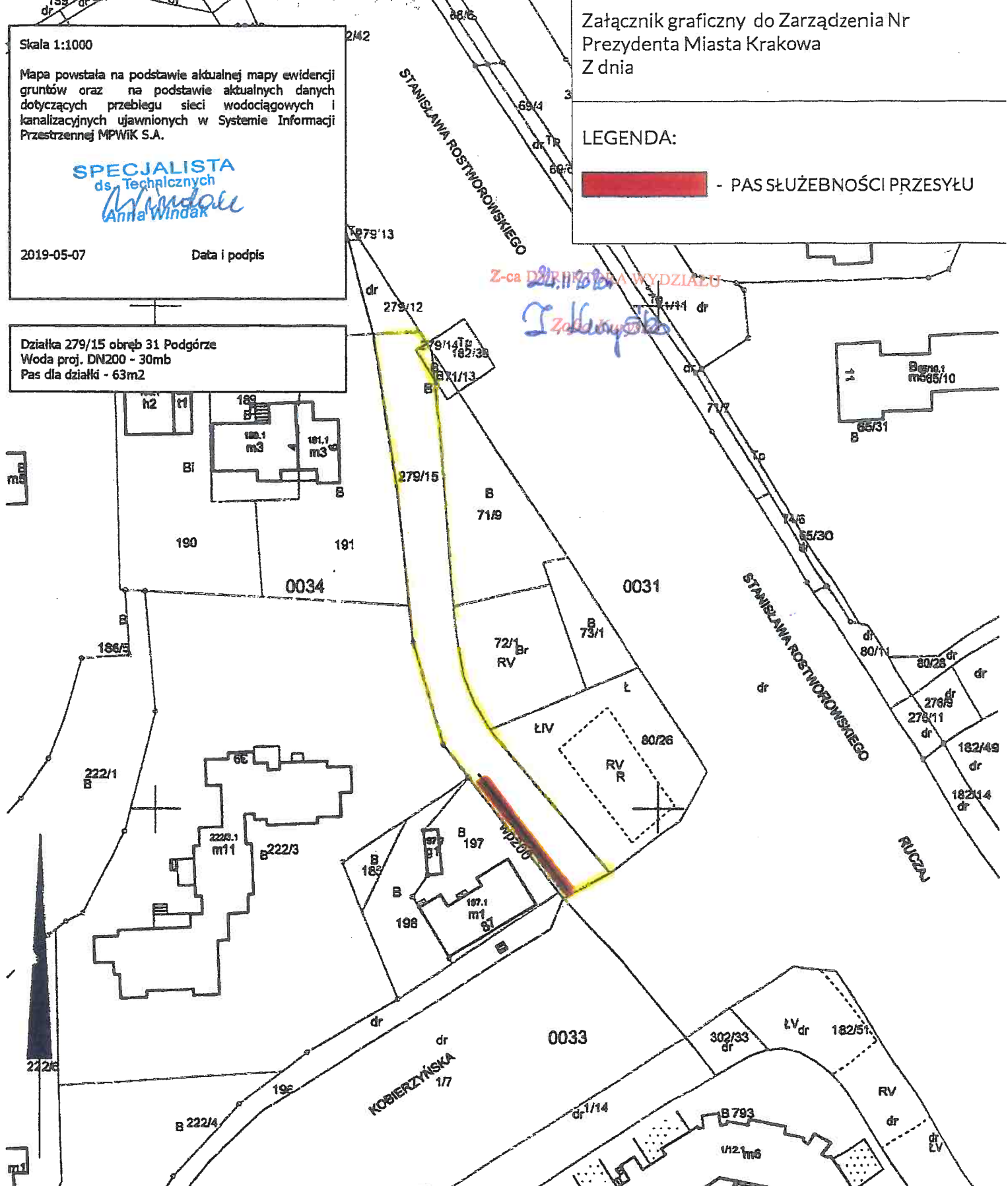
Mapa powstała na podstawie aktualnej mapy ewidencji gruntów oraz na podstawie aktualnych danych dotyczących przebiegu sieci wodociagowych i kanalizacyjnych ujawnionych w Systemie Informacji Przestrzennej MPWiK S.A.

**SPECJALISTA**  
ds. Technicznych  
*Anna Windak*

2019-05-07

Data i podpis

Działka 279/15 obręb 31 Podgórze  
Woda proj. DN200 - 30mb  
Pas dla działki - 63m2



**MAPA EWIDENCYJNA**

województwo: małopolskie  
powiat: M. Kraków  
Jedn. ewid.: Podgórze  
obręb: 0031  
nr działki: 279/15  
sekcja: 7.124.11.02.3  
arkusz mapy w KUL:  
skala: 1:1000  
układ współrzędnych: 2000  
stan na dzień: 16-04-2019  
wykonano przez: Iwona Gryziak

DYREKTOR BIURA GOSPODARSTWA  
*Maria Włodarczyk*

PREZYDENT MIASTA KRAKOWA

GD-10.6642. 7908. 2019

Poświadczam zgodność niniejszej kopii z treścią materiału państwowego zasobu geodezyjnego i kartograficznego

Organ prowadzący państwowy zasób geodezyjny i kartograficzny	PREZYDENT MIASTA KRAKOWA
Nazwa materiału zasobu	mapa ewidencyjna
Identyfikator ewidencji materiału zasobu	3546-356/2011
Data wykonania kopii	16-04-2019
imię, nazwisko i podpis osoby reprezentującej organ	<i>[Signature]</i>