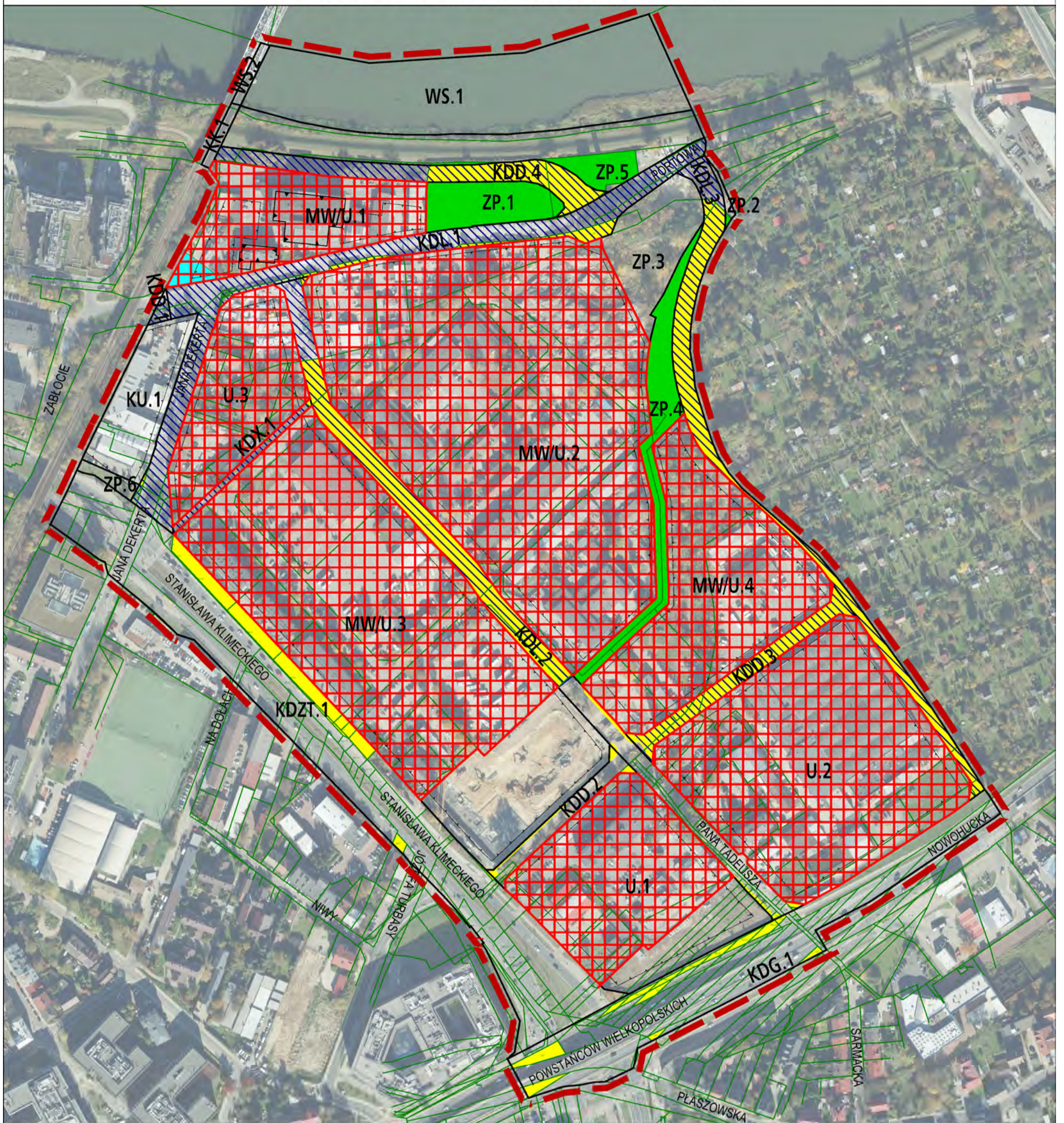






MIEJSCOWY PLAN ZAGOSPODAROWANIA PRZESTRZENNEGO OBSZARU „REJON ULIC NOWOHUCKIEJ I KLIMECKIEGO” PROGNOZA SKUTKÓW FINANSOWYCH



ELEMENTY USTALEŃ PLANU:




-  Granica obszaru objętego planem
-  Linie rozgraniczające
-  Nieprzekraczalne linie zabudowy
-  Obowiązujące linie zabudowy

PRZEZNACZENIA TERENÓW:

- MW/U** Tereny zabudowy mieszkaniowej wielorodzinnej lub usługowej (MW/U.1 - MW/U.4)
- U** Tereny zabudowy usługowej (U.1-U.3)
- ZP** Tereny zieleni urządzonej (ZP.1-ZP.6)

- WS** Tereny wód powierzchniowych śródlądowych (WS.1, WS.2)
- KDG** Teren drogi publicznej klasy głównej (KDG.1)
- KDZT** Teren drogi publicznej klasy zbiorczej z torowiskiem tramwajowym (KDZT.1)
- KDL** Tereny dróg publicznych klasy lokalnej (KDL.1 - KDL.3)
- KDD** Tereny dróg publicznych klasy dojazdowej (KDD.1-KDD.4)
- KDX** Teren ciągu pieszego (KDX.1)
- KU** Teren obsługi i urządzeń komunikacyjnych (KU.1)
- KK** Teren kolei (KK.1)

ELEMENTY PROGNOZY SKUTKÓW FINANSOWYCH

-  działki gminy Kraków przeznaczone do sprzedaży
-  tereny dróg oraz infrastruktury komunikacyjnej przeznaczone do wykupu przez gminę Kraków
-  tereny podlegające zmianie w zakresie opodatkowania
-  budowa nowych odcinków dróg oraz infrastruktury komunikacyjnej, obciążająca budżet gminy
-  tereny zieleni przeznaczone do wykupu przez gminę Kraków

