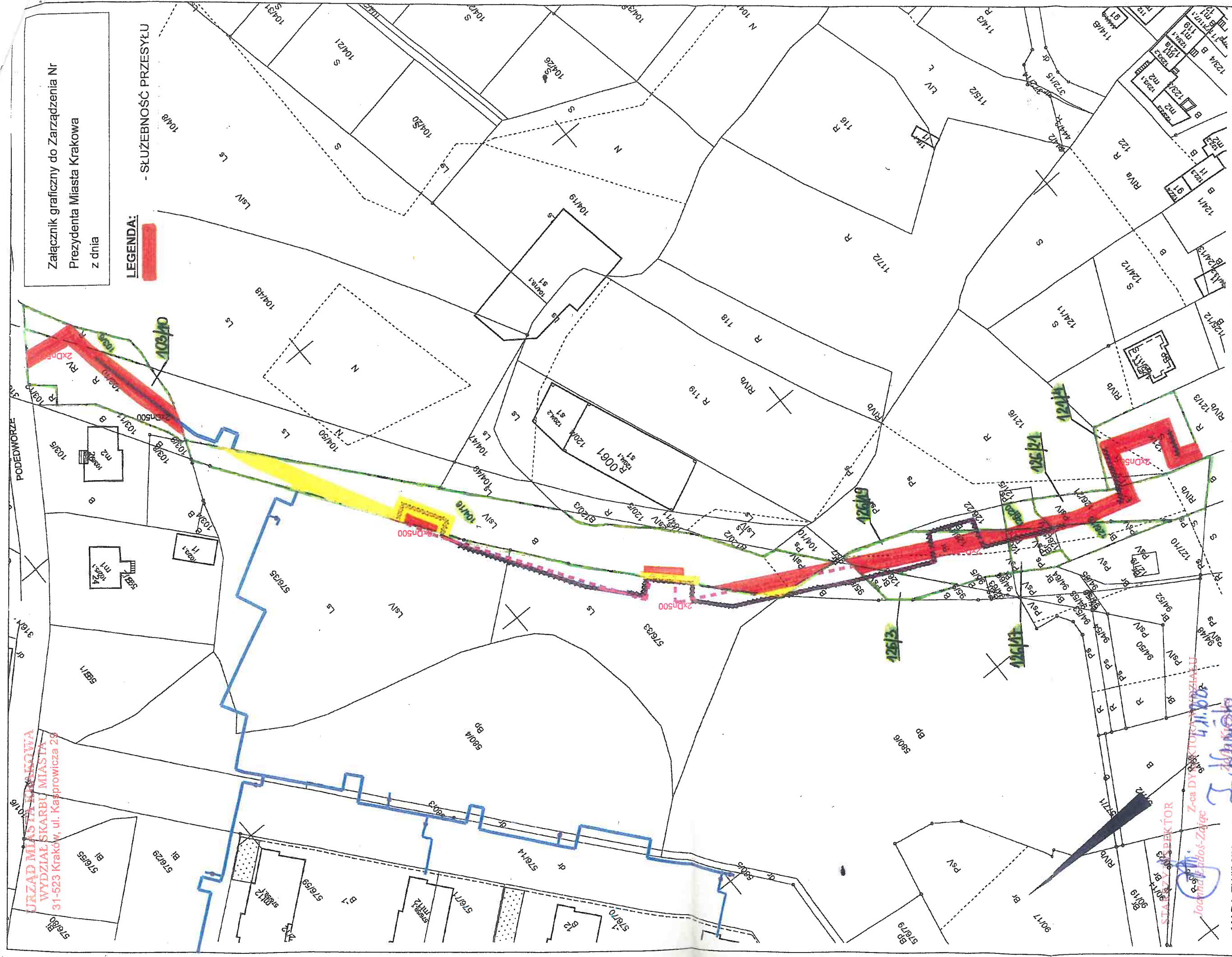


URZĄD MIASTA KRAKOWA
WYDZIAŁ SKARBU MIASTA
 31-523 Kraków, ul. Kasprowicza 29

Załącznik graficzny do Zarządzenia Nr
 Prezydenta Miasta Krakowa
 z dnia

LEGENDA:
 - SŁUŻEBNOŚĆ PRZESYŁU



Legenda	
	pas eksploatacyjny wnioskowanej służebności przesyłu
	pas eksploatacyjny ustanowionej służebności przesyłu Rep.A.nr 2387/2019 z dnia 05.06.2019 r.
	sieć ciepłota preizolowana
	sieć ciepłota tradycyjna
	sieć ciepłota projektowana
	sieć ciepłota przeznaczona do likwidacji

Powiada się zalewność niniejszej kopii z treścią materiału planistycznego zaszytu geodezyjnego i kartograficznego PREZYDENT MIASTA KRAKOWA	
Nazwa materiału zasobu Identyfikator ewidencyjny materiału zasobu	mapa ewidencyjna 3610-660/2010
Data wykonania kopii Imię, nazwisko i podpis osoby reprezentującej organ	10-07-2019

MAPA EWIDENCYJNA
 województwo: małopolskie
 powiat: M. Kraków
 jedn. ewid.: Podgórze
 obręb: 0061
 nr działki: 104/16 i inne
 sekcja: 7.124.11.15.3, 7.124.11.20.1
 arkusz mapy w KUL:
 skala: 1:1000
 układ współrzędnych: 2000
 stan na dzień: 10-07-2019
 wykonano przez: Aneta Kołasa

PREZYDENT MIASTA KRAKOWA
 GD-10.6642.13795.....2019

mgr Tomasz Karaś
 Z-ca DYREKTORA WYDZIAŁU
 Skarbu Miasta Krakowa
 Inżynier i podpis-Załącznik