



Załącznik do zarządzenia Nr
Prezydenta Miasta Krakowa
z dnia

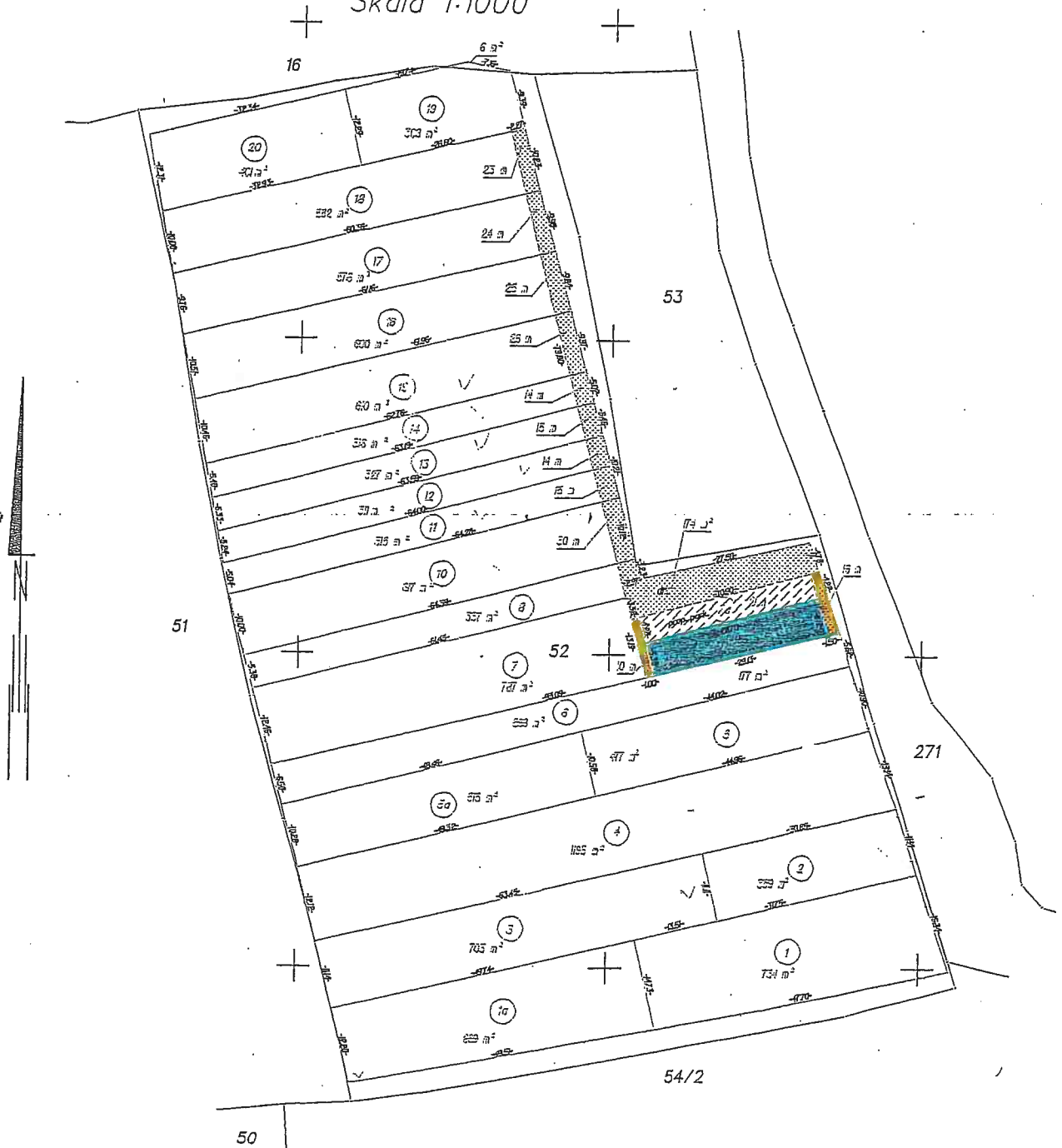
Województwo: małopolskie
Powiat: m. Kraków
Gmina: m. Kraków
Miasto: Kraków

MAPA POMIARU GRANIC WŁADANIA

Obiekt: Działka nr 52
obr. 16 Krowodrza (Al. Waszyngtona)

Sekcja: 1070 C-4

Skala 1:1000



Teren przeznaczony do oddania w dzierżawę:



- ogródek działkowy nr 21
(ogródki działkowe)



- udział wynoszący 2/27 w części tj. 0,0026 ha działki nr 52 obr. 16-Krowodrza,
zapewniający dojazd do ogródka działkowego (droga dojazdowa)

DYREKTOR WYDZIAŁU

Maria Witkiewicz