

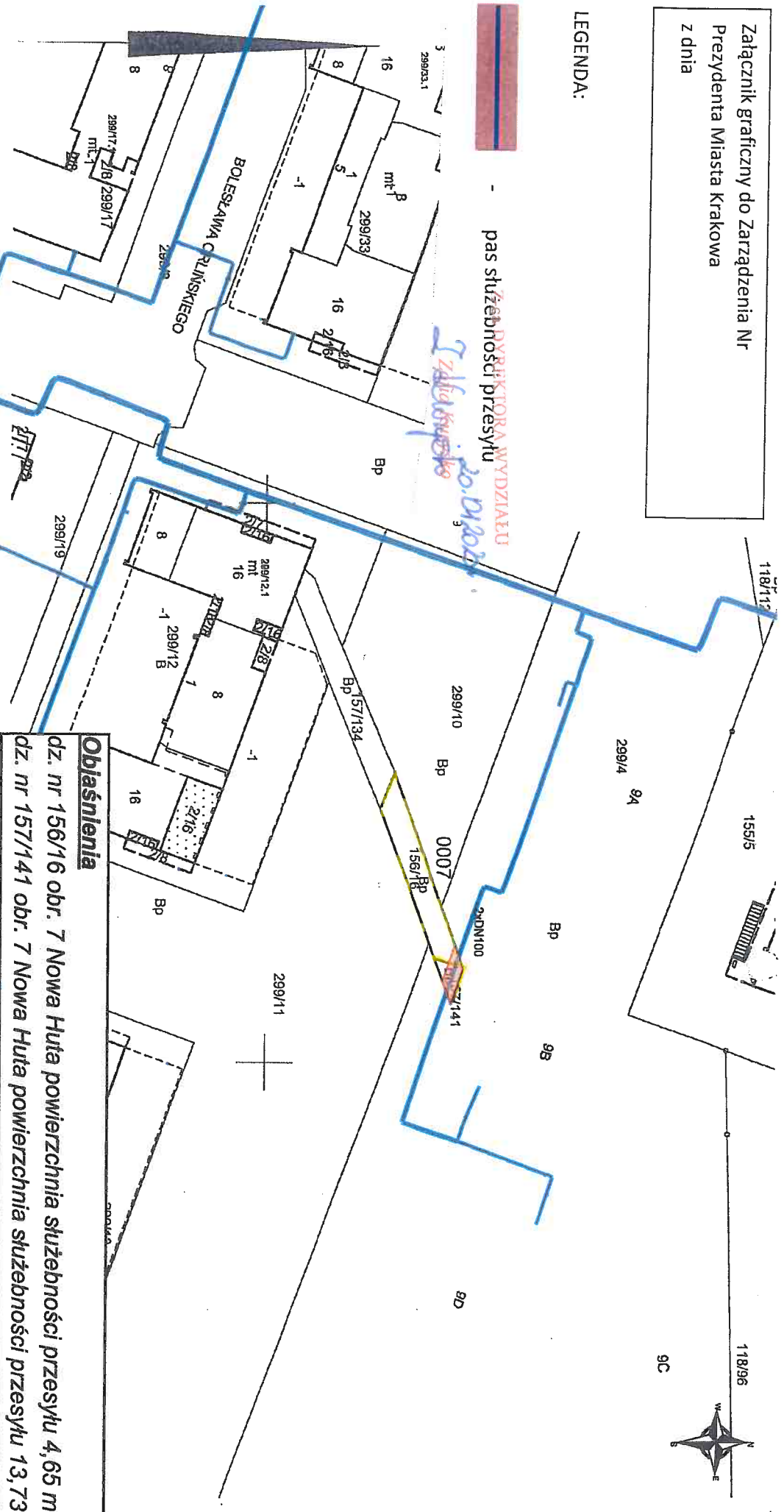
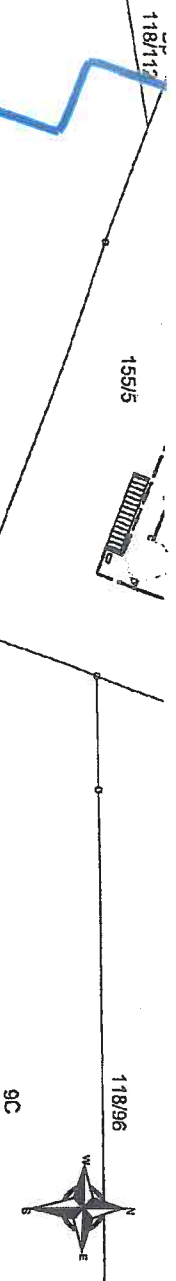
Załącznik graficzny do Zarządzenia Nr
Prezydenta Miasta Krakowa
z dnia

LEGENDA:



pas służebności przesyłu

Przebieg linii
20.01.2018



MAPA EWIDENCYJNA

województwo: małopolskie
powiat: M. Kraków
jedn. ewid.: Nowa Huta
obręb: 7
nr działki: 156/16
sekcja: 7.125.12.01.1, 7.125.12.01.2, 7.126.12.2, 7.126.12.2.1, 4
arkusz mapy w KUL:
skala: 1:1000
układ współrzędnych: 2000
stan na dzień: 04-04-2018
wykonano przez: Paweł Kokoszka

PREZYDENT MIASTA KRAKOWA

GD-10.6642.....6425.....2018

Objaśnienia
dz. nr 156/16 obr. 7 Nowa Huta powierzchnia służebności przesyłu 4,65 m²,
dz. nr 157/141 obr. 7 Nowa Huta powierzchnia służebności przesyłu 13,73 m².

Posiadaacza się zgodność niniejszej kopii z treścią materiału parastatutowego zasobu geodezyjnego i kartograficznego	PRZEZYDENT MIASTA KRAKOWA
Organ prowadzący parastatutowy zasob geodezyjny i kartograficzny	mapa ewidencyjna
Nazwa materiału zasobu	3483-6/2011
Identyfikator ewidencyjny materiału zasobu	04-04-2018
Data wykonania kopii	z UPB, PRZEZYDENT MIASTA KRAKOWA
Imię, nazwisko i podpis osoby reprezentującej organ	Paweł Kokoszka

	pas eksploatacyjny
	sieć ciepła preizolowana
	sieć ciepła tradycyjna
	sieć ciepła nadziemna

Niniejsza mapa ewidencyjna jest wydrukiem z bazy danych powiatowego zasobu geodezyjnego i kartograficznego, która powstała na podstawie pomiaru bezpośredniego oraz digitalizacji mapy ewidencyjnej. w Wydziale Geodezji