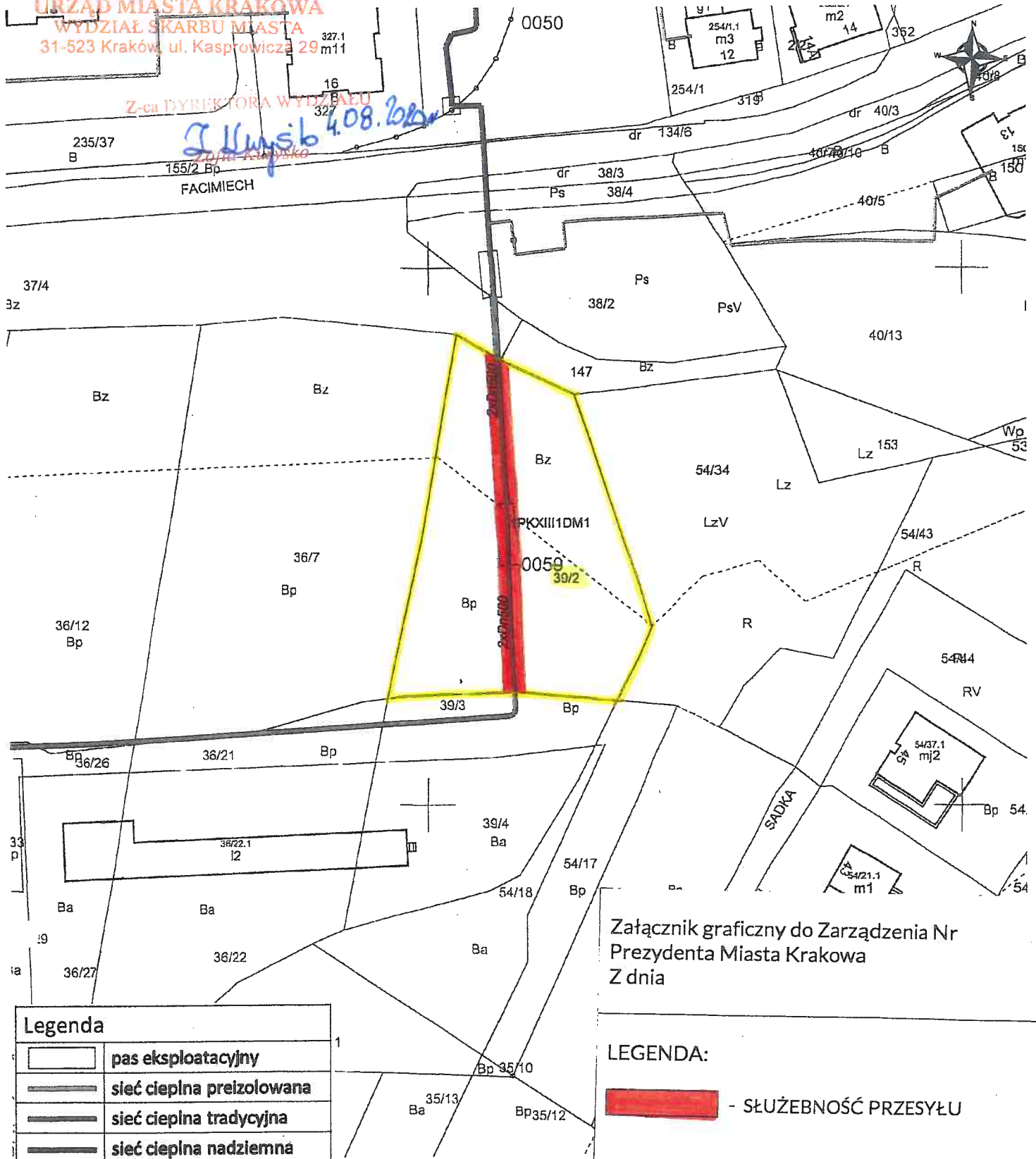


URZĄD MIASTA KRAKOWA

WYDZIAŁ SKARBU MIASTA
31-523 Kraków, ul. Kasprówicza 29

Z-ca DYREKTORA WYDZIAŁU
Zofia Kłusko

J. Kłusko 4.08.2020



Załącznik graficzny do Zarządzenia Nr
Prezydenta Miasta Krakowa
Z dnia

Legenda

	pas eksploatacyjny
	sieć ciepła preizolowana
	sieć ciepła tradycyjna
	sieć ciepła nadziemna

LEGENDA:

- SŁUŻEBNOŚĆ PRZESYŁU

MAPA EWIDENCYJNA

zwództwo: małopolskie
miasto: M. Kraków
miejscowość: Podgórze
numer: 0059
działki: 39/2
adres: 7.124.11.15.2, 7.124.11.15.4
skala mapy w KUL:
skala: 1:1000
data współrzędnych: 2000
data na dzień: 29-01-2020
opracowano przez: Alicję Wójciak

PREZYDENT MIASTA KRAKOWA
GD-10.6642..... 2020

Poświadczam zgodność niniejszej kopii z treścią materiału państwowego zasobu geodezyjnego i kartograficznego	
Organ prowadzący państwowy zasób geodezyjny i kartograficzny	PREZYDENT MIASTA KRAKOWA
Nazwa materiału zasobu	mapa ewidencyjna
Identyfikator ewidencyjny materiału zasobu	29-01-2020
Data wykonania kopii	29-01-2020
Imię, nazwisko i podpis osoby reprezentującej organ	<i>[Signature]</i>

Mapa ewidencyjna jest wydrukiem z bazy danych powiatowego zasobu geodezyjnego i kartograficznego, która powstała na podstawie pomiaru bezpośredniego oraz digitalizacji mapy ewidencyjnej