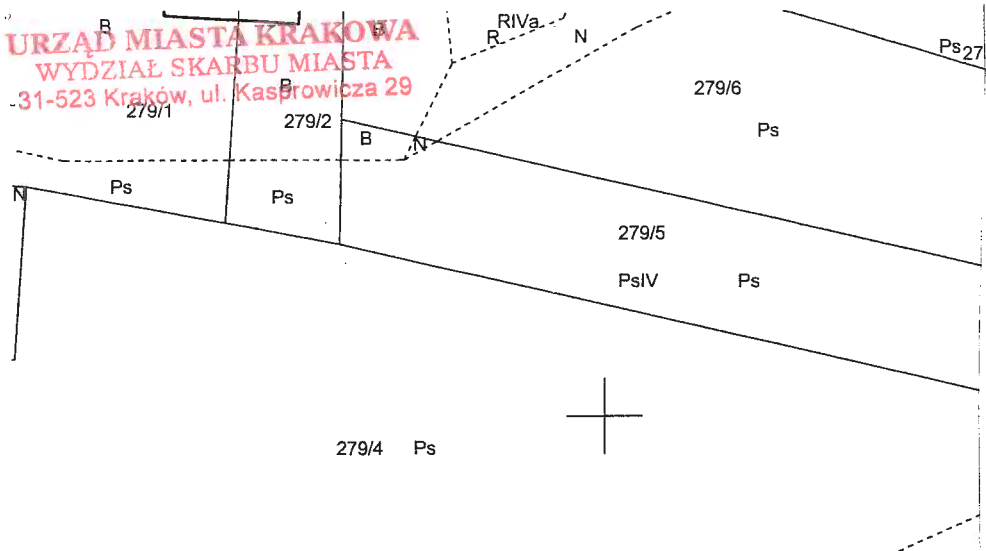


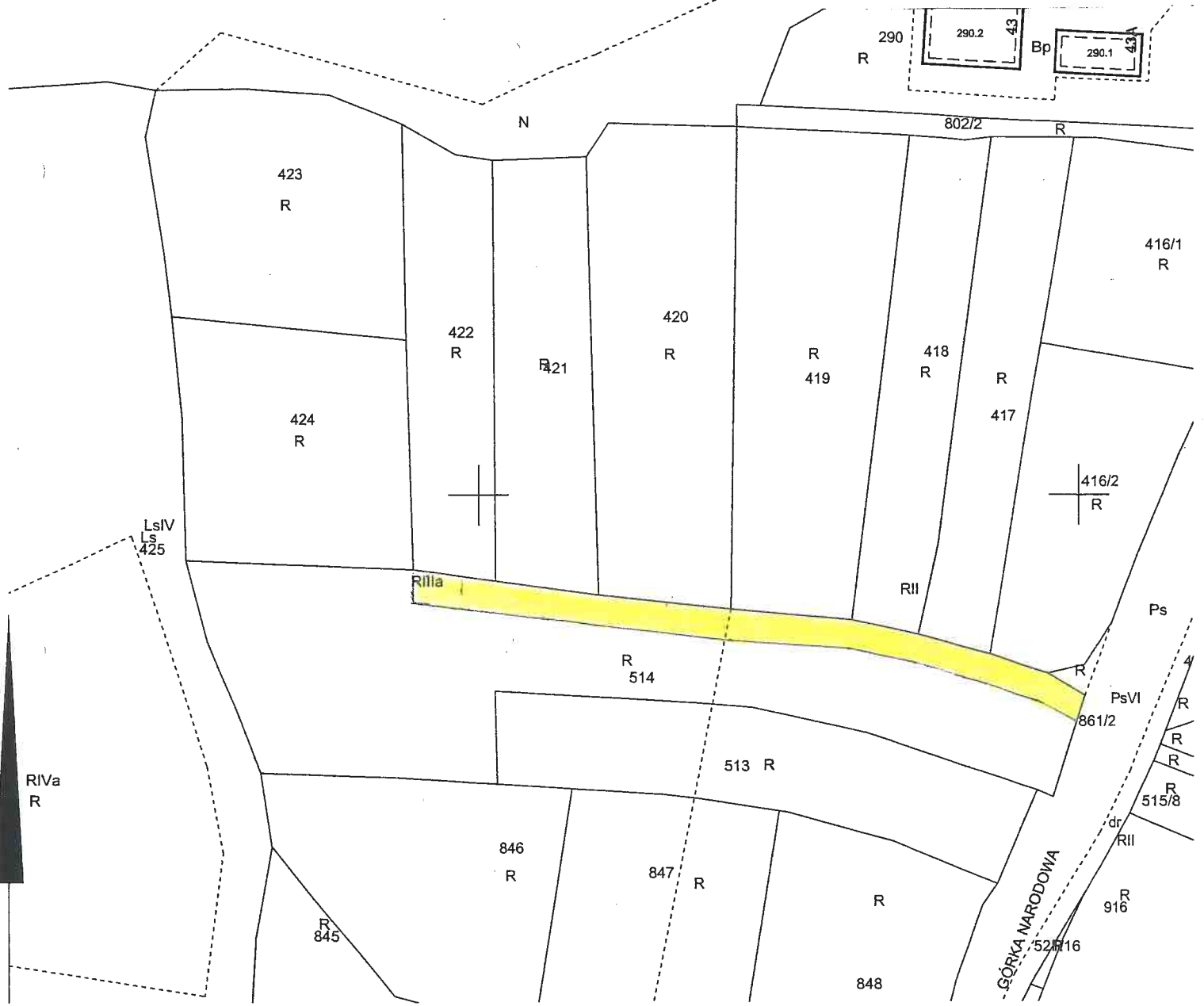
**URZĄD MIASTA KRAKOWA**  
**WYDZIAŁ SKARBU MIASTA**  
 -31-523 Kraków, ul. Kasprowicza 29

**Załącznik graficzny**  
**do zarządzenia Nr .....**  
**Prezydenta Miasta Krakowa**  
**z dnia .....**

**Miasto Kraków**  
**j. ewid. Krowdrza**  
**obręb nr 29**  
**skala 1:1000**



**Przebieg służebności przechodu i przejazdu przez działkę nr: 514 do działki nr: 422.**



**MAPA EWIDENCYJNA**

województwo: małopolskie  
 powiat: M. Kraków  
 jedn. ewid.: Krowdrza  
 obręb: 0029  
 nr działki: 422  
 sekcja: 7.126.11.14.1, 7.126.11.14.3  
 arkusz mapy w KUL:  
 skala: 1:1000  
 układ współrzędnych: 2000  
 stan na dzień: 12-11-2019  
 wykonano przez: Piotr Worobjow

**DYREKTOR WYDZIAŁU**  
*Marta Wilkowitz*  
 2606 wza

**PREZYDENT MIASTA KRAKOWA**  
 GD-10.6642.....2019

Poświadczam zgodność niniejszej kopii z treścią materiału państwowego zasobu geodezyjnego i kartograficznego	
Organ prowadzący państwowy zasób geodezyjny i kartograficzny	PREZYDENT MIASTA KRAKOWA
Nazwa materiału zasobu	mapa ewidencyjna
Identyfikator ewidencyjny materiału zasobu	
Data wykonania kopii	z up. PREZYDENTA MIASTA KRAKOWA 2019
Imię, nazwisko i podpis osoby reprezentującej organ	<i>Piotr Worobjow</i> Piotr Worobjow Wzrost 170cm Wzrost 170cm

Niniejsza mapa ewidencyjna jest wydrukiem z bazy danych powiatowego zasobu geodezyjnego i kartograficznego, która powstała na podstawie pomiaru bezpośredniego oraz digitalizacji mapy ewidencyjnej.