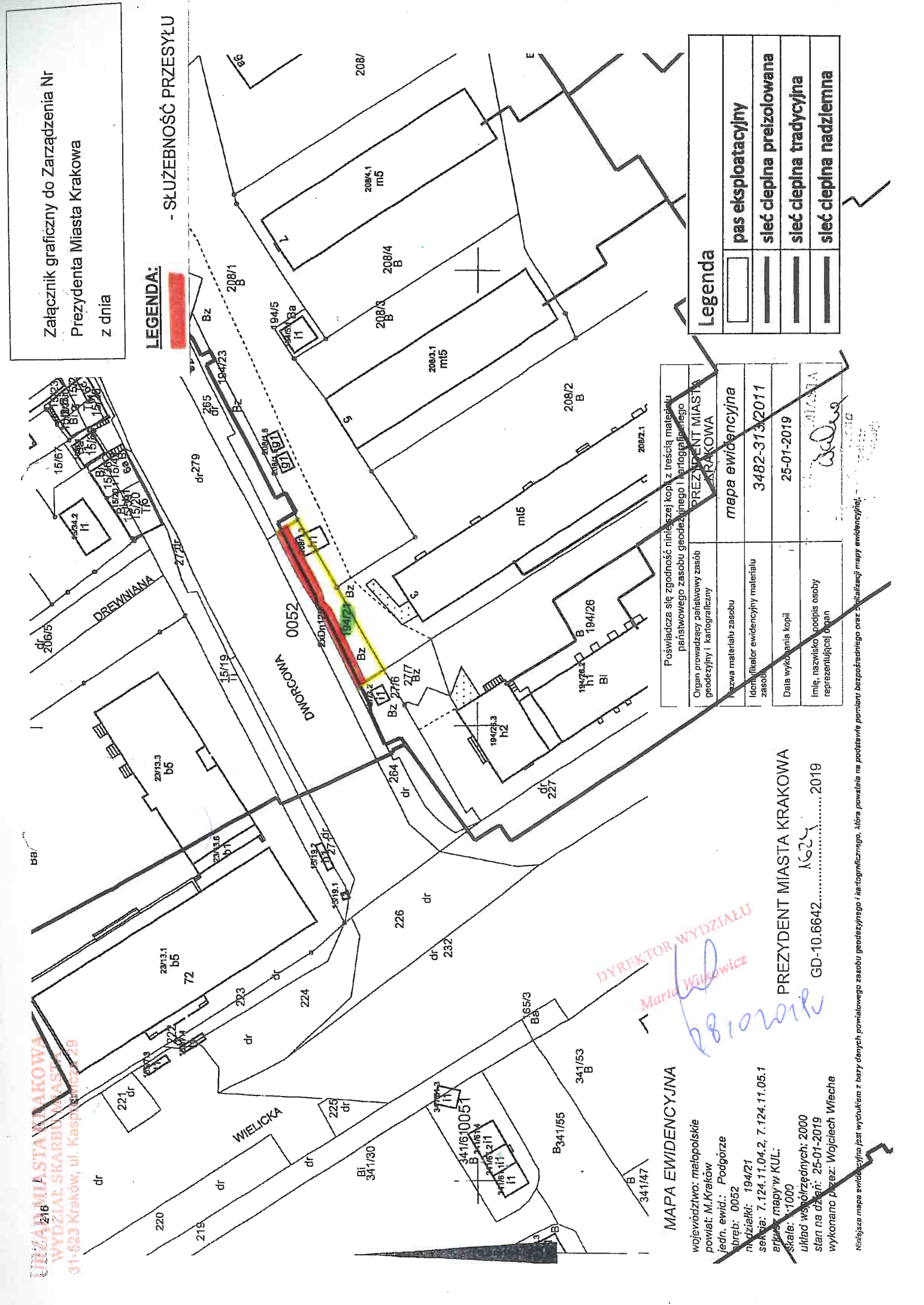


**MIRZA** MIASTO KRAKÓW  
 WYDZIAŁ SKARBOWY  
 31-523 Kraków, ul. Kasprzowska 29

Załącznik graficzny do Zarządzenia Nr  
 Prezydenta Miasta Krakowa  
 z dnia

**LEGENDA:** - SŁUŻEBNOŚĆ PRZESYŁY



**MAPA EWIDENCYJNA**

województwo: małopolskie  
 powiat: M. Kraków  
 jedn. ewid.: Podgórze  
 obreb: 0052  
 nadziewski: 194/21  
 sekcja: 7.124.11.04.2, 7.124.11.05.1  
 arkusz mapy w KUL:  
 skala: 1:1000  
 układ współrzędnych: 2000  
 stan na dzień: 25-01-2019  
 wykonano przez: Wojciech Wiecha

DYREKTOR WYDZIAŁU  
*Marta Wilkowitz*

PREZYDENT MIASTA KRAKOWA  
 GD-10.6642..... 2019

Posiadać się zgodność niniejszej kopii z treścią materiału państwowego zasobu geodezyjnego i kartograficznego	
Organ prowadzący państwowy zasob geodezyjny i kartograficzny	PREZYDENT MIASTA KRAKOWA
Nazwa materiału zasobu	mapa ewidencyjna
Identyfikator ewidencyjny materiału zasobu	3482-313/2011
Data wydania kopii	25-01-2019
Imię, nazwisko, podpis osoby reprezentującej organ	<i>W. Wiecha</i>

**Legenda**

	pas eksploatacyjny
	sieć ciepła preizolowana
	sieć ciepła tradycyjna
	sieć ciepła nadziemna

Niniejsza mapa ewidencyjna jest wyodrębnieniem z bazy danych, powiatowego zasobu geodezyjnego i kartograficznego, która powstała na podstawie pomiaru bezpośredniego oraz digitalizacji mapy ewidencyjnej.