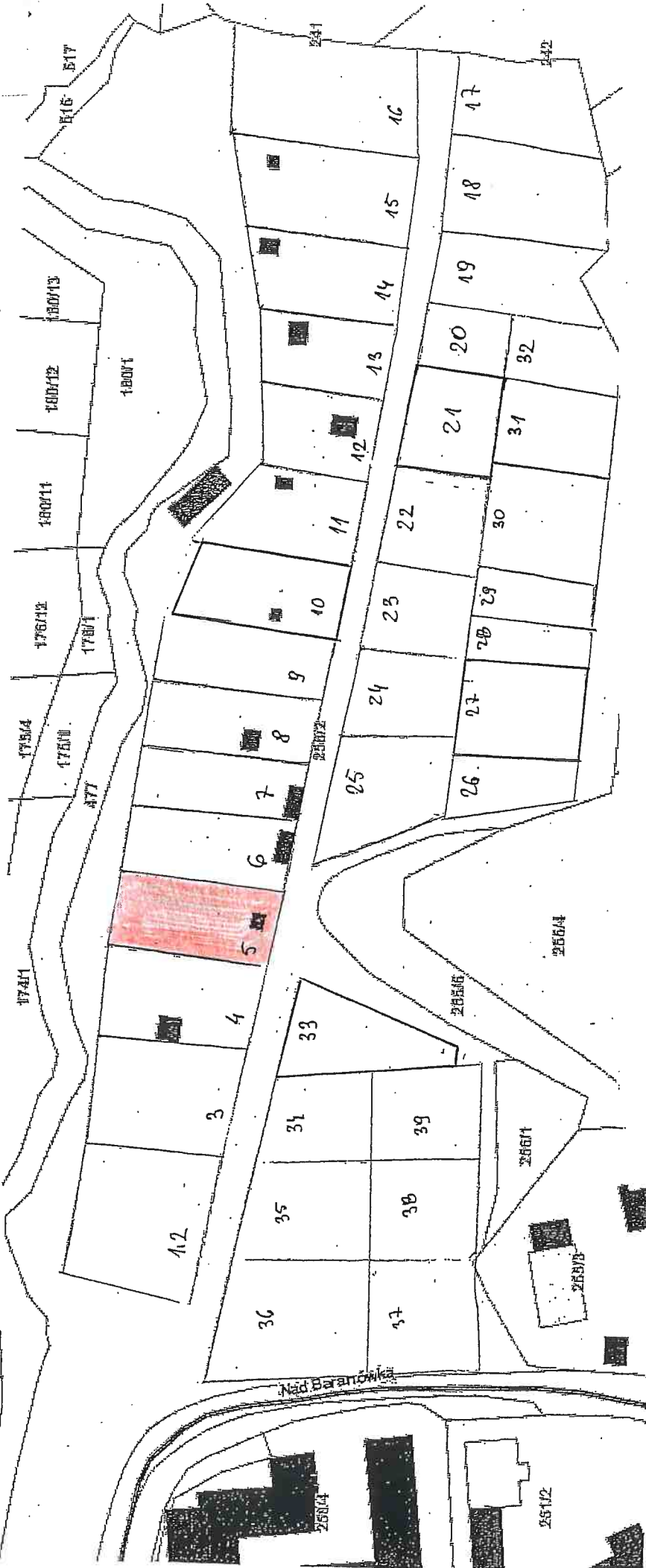


Załącznik graficzny
do zarządzenia nr
Prezydenta Miasta Krakowa
z dnia

Internetowy Serwer Danych Przestrzennych

Temat: działka nr 256/2 obr. 3 Nowa Huta



Skala: 1:1000

Część działki nr 256/2 obręb 3-Nowa Huta przeznaczona do wydzierżawienia na cel:

■ ogródek działkowy nr 5

DYREKTOR WYDZIAŁU
Marta Witekiewicz

010004