
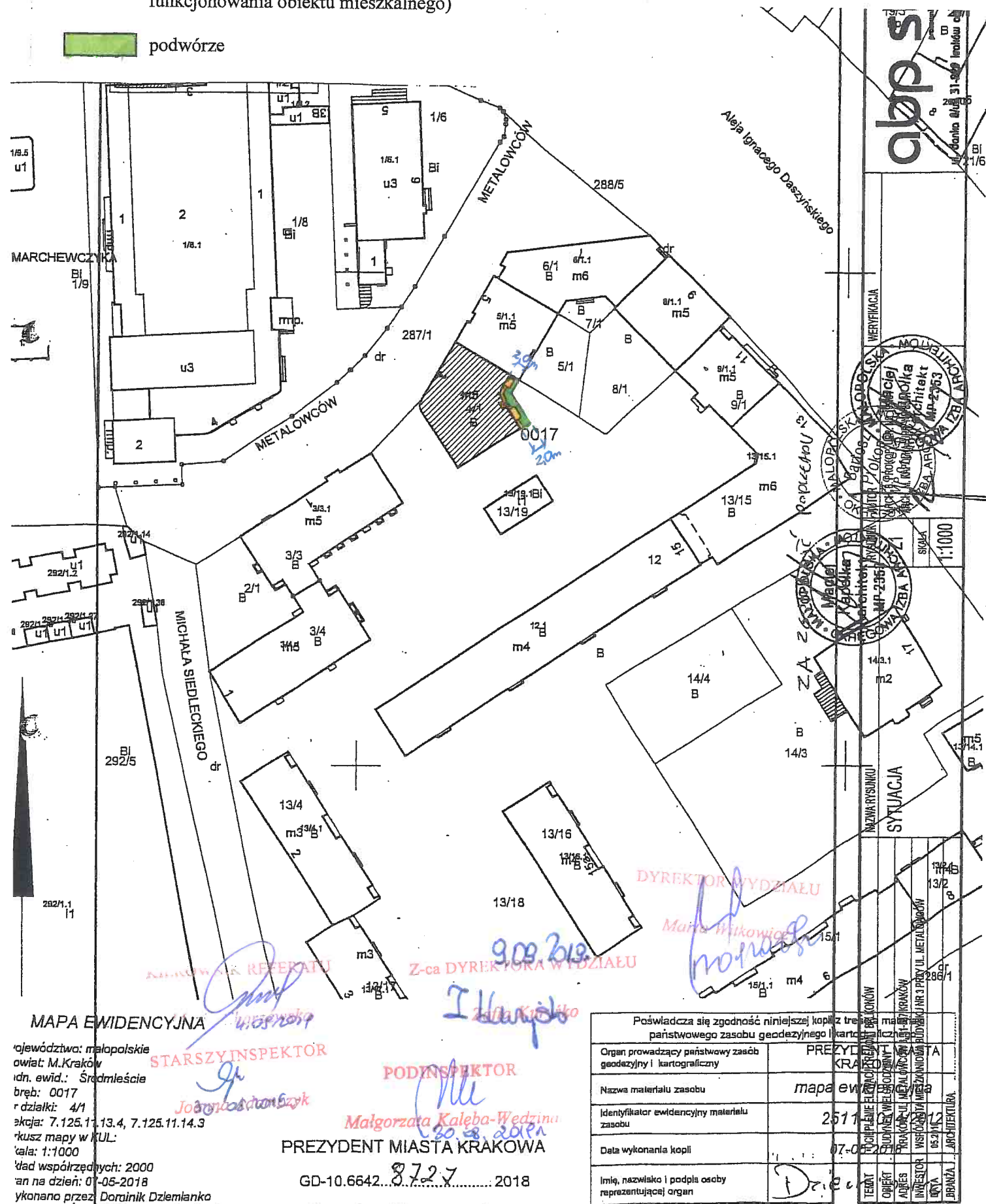


Teren przeznaczony do dzierżawy:  
 część działki nr 13/18, obr. 17 – Śródmieście,  
 z przeznaczeniem do użytkowania na cele:

Załącznik graficzny  
 do zarządzenia nr.....  
 Prezydenta Miasta Krakowa  
 z dnia .....

 warstwa dociepleniowa oraz grunt pod balkonami (mieszkalny wraz z zabudowaniami i urządzeniami nieodzownymi do prawidłowego funkcjonowania obiektu mieszkalnego)

 podwórze



Niniejsza mapa ewidencyjna jest wdrożeniem z bazy danych państwowego zasobu geodezyjnego i kartograficznego. Wzrost powstała na podstawie pomiaru bezpośredniego oraz digitalizacji mapy ewidencyjnej.