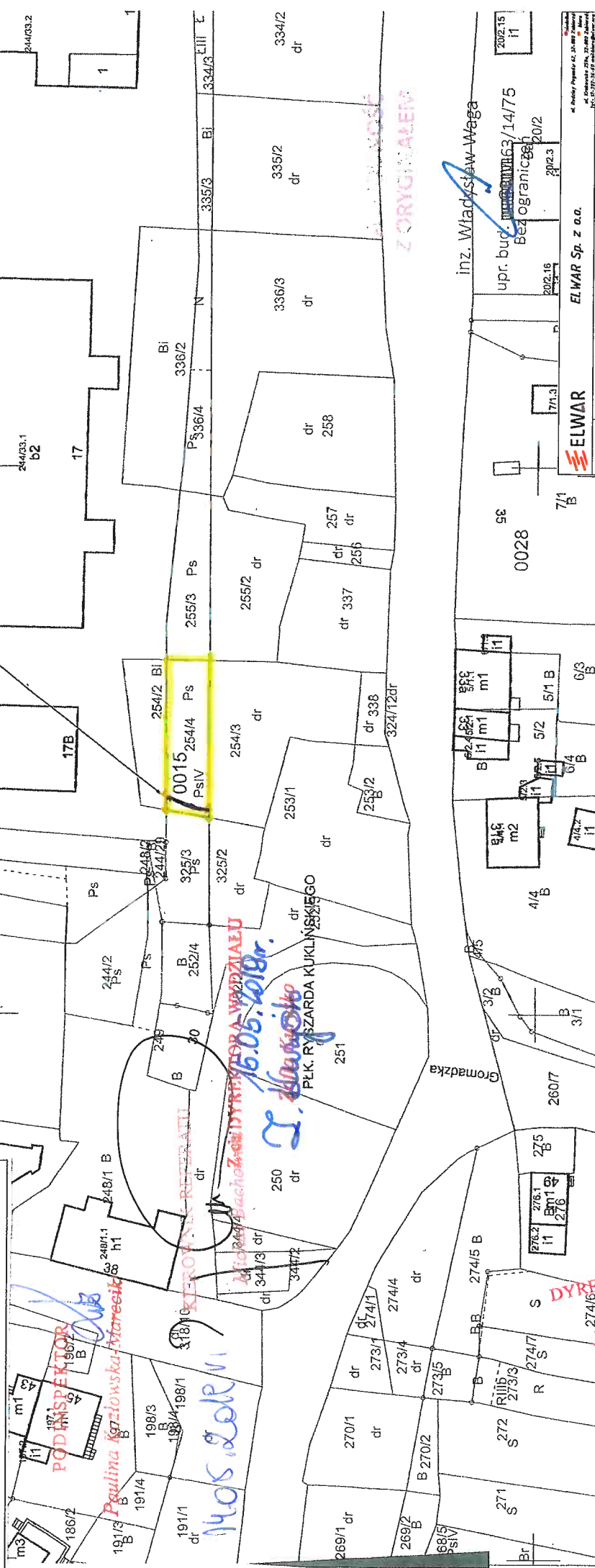


Załącznik do Zarządzenia Nr
Prezydenta Miasta Krakowa
z dnia

LEGENDA:

SLUŻEBNOŚĆ PRZESYŁU



MAPA EWIDENCYJNA

województwo: małopolskie
powiat: M. Kraków
jedn. ewid.: Podgórze
obręb: 0015
nr działki: 254/4
sekcja: 7.125.11.25.1, 7.125.11.25.3
arkusz mapy w KUL:
skala: 1:1000
układ współrzędnych: 2000
stan na dzień: 01-02-2019
wykonano przez: Katarzyna Potyrała

Maria Witkowska
DYREKTOR WYDZIAŁU

Poswiadcza się zgodność niniejszej kopii z treścią materiału państwowego zasobu geodezyjnego i kartograficznego	PREZYDENT MIASTA KRAKOWA
Organ prowadzący państwowy zasób geodezyjny i kartograficzny	mapa ewidencyjna
Nazwa materiału zasobu	3546-356/2011
Identyfikator ewidencyjny materiału zasobu	01-02-2019
Data wykonania kopii	
Imię, nazwisko i podpis osoby reprezentującej organ	

GD-10.6642.....2019

Niniejsza mapa ewidencyjna jest wydrukiem z bazy danych i powiatowego zasobu geodezyjnego i kartograficznego, która powstała na podstawie danych cyfrowych mapy ewidencyjnej.

Opis	Imię i nazwisko	Nr. uprawnień bud.	Spółczesność	Data	Przebieg	Rys nr. 2
Opis: inż. Justyna Brzuch	inż. Władysław Węga	GP-IV-53/15/75	spec. instalacje w zakresie sieci i urządzeń elektrycznych	12.2018		Strona 1/300
Opis: inż. Wiesław Adamczyk	inż. Władysław Węga	302/89 B-B	spec. instalacje w zakresie sieci i urządzeń elektrycznych	12.2018		Strona 1/300
Opis: inż. Władysław Węga	inż. Władysław Węga	302/89 B-B	spec. instalacje w zakresie sieci i urządzeń elektrycznych	12.2018		Strona 1/300
Opis: inż. Władysław Węga	inż. Władysław Węga	302/89 B-B	spec. instalacje w zakresie sieci i urządzeń elektrycznych	12.2018		Strona 1/300
Opis: inż. Władysław Węga	inż. Władysław Węga	302/89 B-B	spec. instalacje w zakresie sieci i urządzeń elektrycznych	12.2018		Strona 1/300
Opis: inż. Władysław Węga	inż. Władysław Węga	302/89 B-B	spec. instalacje w zakresie sieci i urządzeń elektrycznych	12.2018		Strona 1/300

ELWAR Sp. z o.o.
ELWAR
Inwestor:

0028
SE
711 B
71.3
202.15
202.16
202.17
202.18
202.19
202.20
202.21
202.22
202.23
202.24
202.25
202.26
202.27
202.28
202.29
202.30
202.31
202.32
202.33
202.34
202.35
202.36
202.37
202.38
202.39
202.40
202.41
202.42
202.43
202.44
202.45
202.46
202.47
202.48
202.49
202.50

0028
SE
711 B
71.3
202.15
202.16
202.17
202.18
202.19
202.20
202.21
202.22
202.23
202.24
202.25
202.26
202.27
202.28
202.29
202.30
202.31
202.32
202.33
202.34
202.35
202.36
202.37
202.38
202.39
202.40
202.41
202.42
202.43
202.44
202.45
202.46
202.47
202.48
202.49
202.50

0028
SE
711 B
71.3
202.15
202.16
202.17
202.18
202.19
202.20
202.21
202.22
202.23
202.24
202.25
202.26
202.27
202.28
202.29
202.30
202.31
202.32
202.33
202.34
202.35
202.36
202.37
202.38
202.39
202.40
202.41
202.42
202.43
202.44
202.45
202.46
202.47
202.48
202.49
202.50

0028
SE
711 B
71.3
202.15
202.16
202.17
202.18
202.19
202.20
202.21
202.22
202.23
202.24
202.25
202.26
202.27
202.28
202.29
202.30
202.31
202.32
202.33
202.34
202.35
202.36
202.37
202.38
202.39
202.40
202.41
202.42
202.43
202.44
202.45
202.46
202.47
202.48
202.49
202.50

0028
SE
711 B
71.3
202.15
202.16
202.17
202.18
202.19
202.20
202.21
202.22
202.23
202.24
202.25
202.26
202.27
202.28
202.29
202.30
202.31
202.32
202.33
202.34
202.35
202.36
202.37
202.38
202.39
202.40
202.41
202.42
202.43
202.44
202.45
202.46
202.47
202.48
202.49
202.50

0028
SE
711 B
71.3
202.15
202.16
202.17
202.18
202.19
202.20
202.21
202.22
202.23
202.24
202.25
202.26
202.27
202.28
202.29
202.30
202.31
202.32
202.33
202.34
202.35
202.36
202.37
202.38
202.39
202.40
202.41
202.42
202.43
202.44
202.45
202.46
202.47
202.48
202.49
202.50