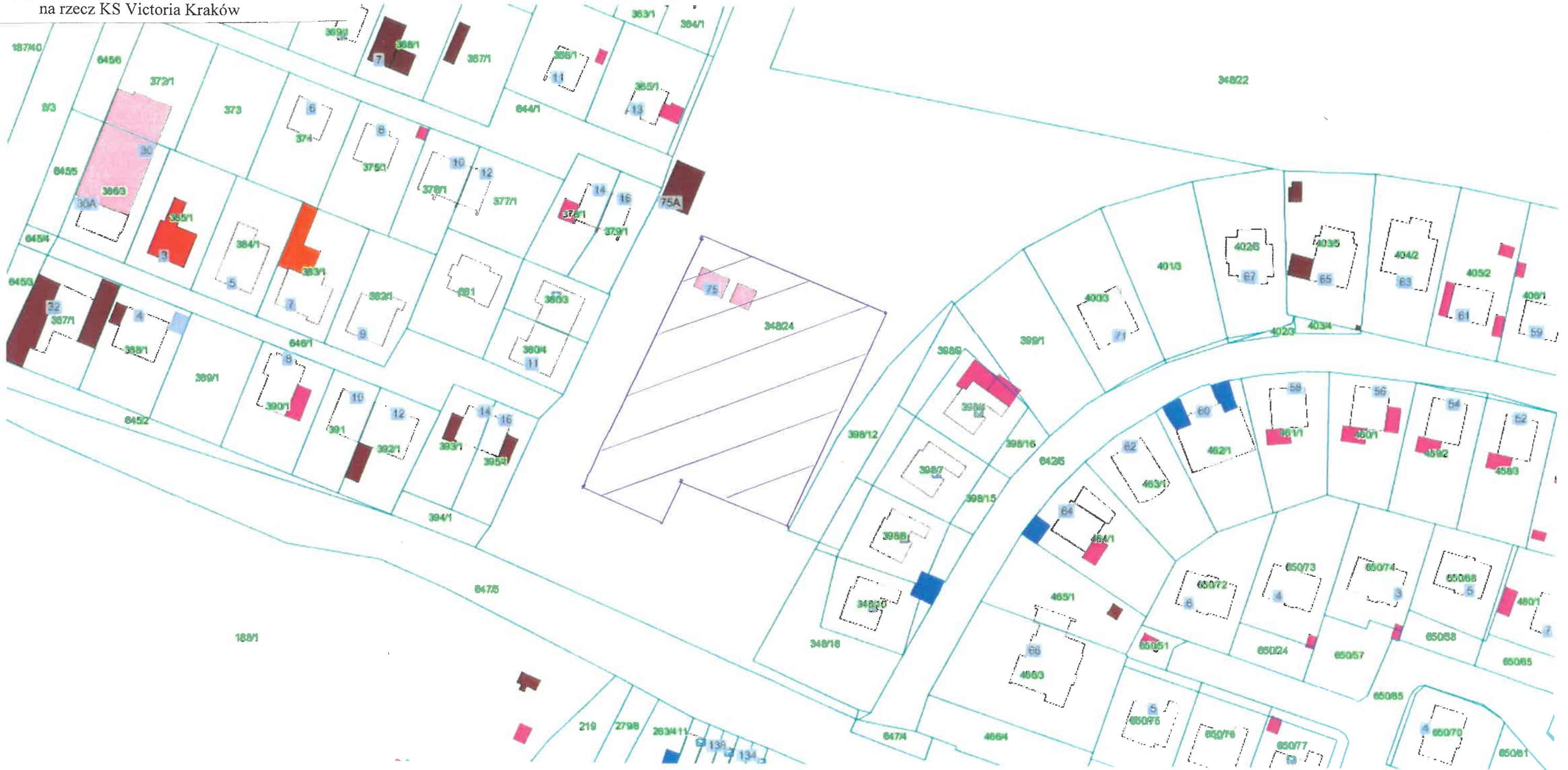


Załącznik graficzny
do zarządzenia nr
Prezydenta Miasta Krakowa
z dnia

Wydruk sporządzony przez: GUMUŁCZYŃSKI JAKUB [gumulczynski]
2019-05-09 10:55:33
7405e9bd-4c0c-46d8-abf3-43f39186289b

LEGENDA

teren przeznaczony do oddania w użyczenie
na rzecz KS Victoria Kraków



Skala: 1:1000

Zarząd Infrastruktury Sportowej
w Krakowie
ul. Walerego Sławka 10
30-633 Kraków

-8-

DYREKTOR

Krzysztof Kowal

Uwaga: Ten wydruk ma charakter wyłącznie poglądowy i w żadnym razie nie może być traktowany jako dokument oficjalny.