



F.H. HEBDA
PROJEKTY I WYKONAWSTWO ROBÓT ELEKTRYCZNYCH
JAN HEBDA

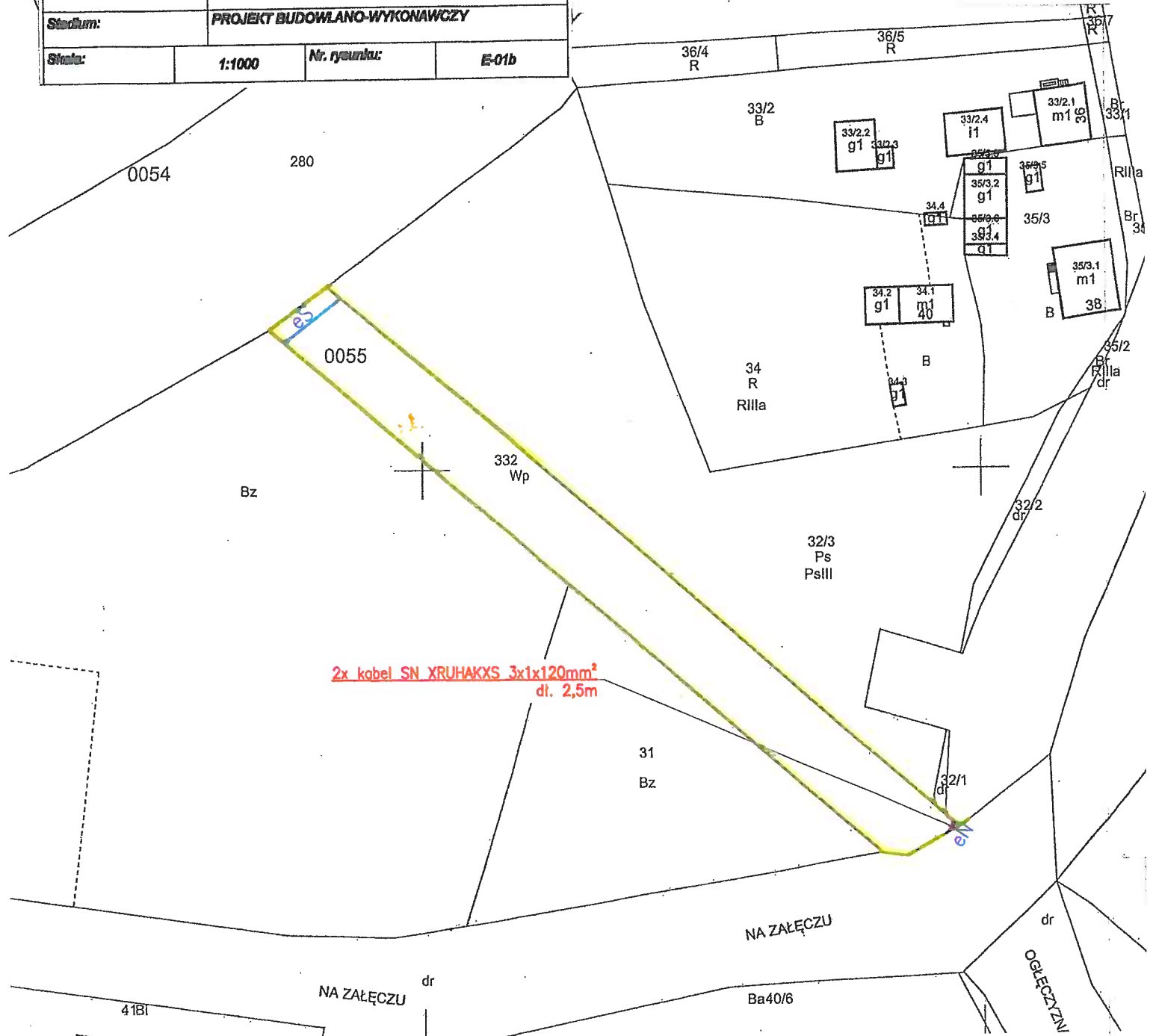
34-004 PRZYSZOWA 469 Tel 16 222 52 33

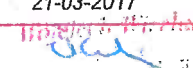
Projektował:	Jan Hebda	UPRAWNIENIA BUDOWLANE
Data:	04-09-2017	do projektowania i nadzoru robótami budowlanymi w specjalności Instalacje i Sieci Elektrycznej
Opracował:	mgr inż. Tomasz Twardog	MIŁAN Inr. 430/BR
Inwestor:	TAURON Dystrybucja S.A. Oddział w Krakowie ul. Dajwór 27 31-000 Kraków	
Treść rysunku:	Mapa ewidencyjna z projektowaną i istniejącą trasą linii elektroenergetycznej	
Miejsce zadania:	Kraków ul. Na Zaleszu, dz. ew. nr 332 obr. 55 Nowa Huta,	
Stadium:	PROJEKT BUDOWLANO-WYKONAWCZY	
Skala:	1:1000	Nr. rysunku: E-01b



Załącznik graficzny do Zarządzenia Nr
 Prezydenta Miasta Krakowa
 z dnia

LEGENDA:

-  PAS SŁUŻEBNOŚCI PRZESYŁU (proj. oraz istn. infr. energetyczna)
-  PAS SŁUŻEBNOŚCI PRZESYŁU (istn. infr. energetyczna)



Poświadczą się zgodność niniejszej kopii z treścią materiału państwowego zasobu geodezyjnego i kartograficznego	
Organ prowadzący państwowy zasób geodezyjny i kartograficzny	PREZYDENT MIASTA KRAKOWA
Nazwa materiału zasobu	mapa ewidencyjna
Identyfikator ewidencyjny materiału zasobu	3482-1151/2008
Data wykonania kopii	21-03-2017
Imię, nazwisko i podpis osoby reprezentującej organ	

- Legenda:**
-  Istn. linia kablowa
 -  Proj. linia kablowa

DYREKTOR WYDZIAŁU
