

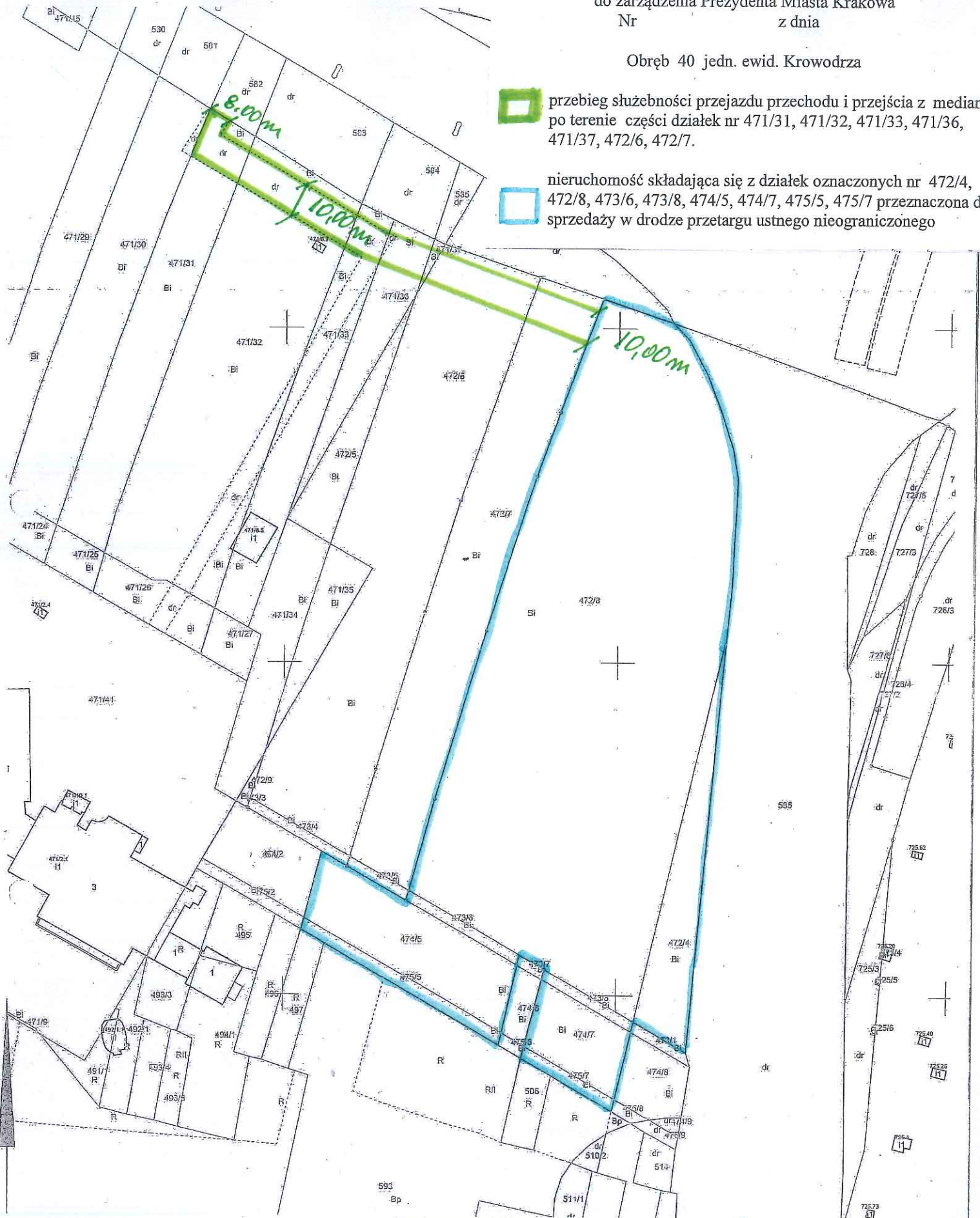


Obręb 40 jedn. ewid. Krowodrza

 przebieg służebności przejazdu przechodu i przejścia z mediami po terenie części działek nr 471/31, 471/32, 471/33, 471/36, 471/37, 472/6, 472/7.

 nieruchomość składająca się z działek oznaczonych nr 472/4, 472/8, 473/6, 473/8, 474/5, 474/7, 475/5, 475/7 przeznaczona do sprzedaży w drodze przetargu ustnego nieograniczonego



MAPA EWIDENCYJNA

województwo: małopolskie,  
powiat: M. Kraków  
jedn. ewid.: Krowodrza  
obręb: 40  
nr działki: 472/8  
sekcja: 7.126.11.21.1, 7.126.11.21.3  
arkusz mapy w KUL:  
skala: 1:1000  
Układ współrzędnych: 2000.  
stan, na dzień: 02-10-2017  
wykonano przez: Bogdan Tuczyski

Podpiszcie się zgodnie z treścią wypisów i treścią materiału planistycznego zaobu podlegającego nieograniczonego	
Organ prowadzący planistyczny zespół projektowy i kadrowy:	PREZYDENT MIASTA KRAKOWA
Nazwa i adres biurowy:	mapa ewidencyjna
Identyfikacja i adres biurowy:	
Data wykonania mapy:	02-10-2017
Wzrost i imię i nazwisko osoby wykonującej mapę:	

DYREKTOR WYDZIAŁU

Maria Witkowiec

*Handwritten signature*