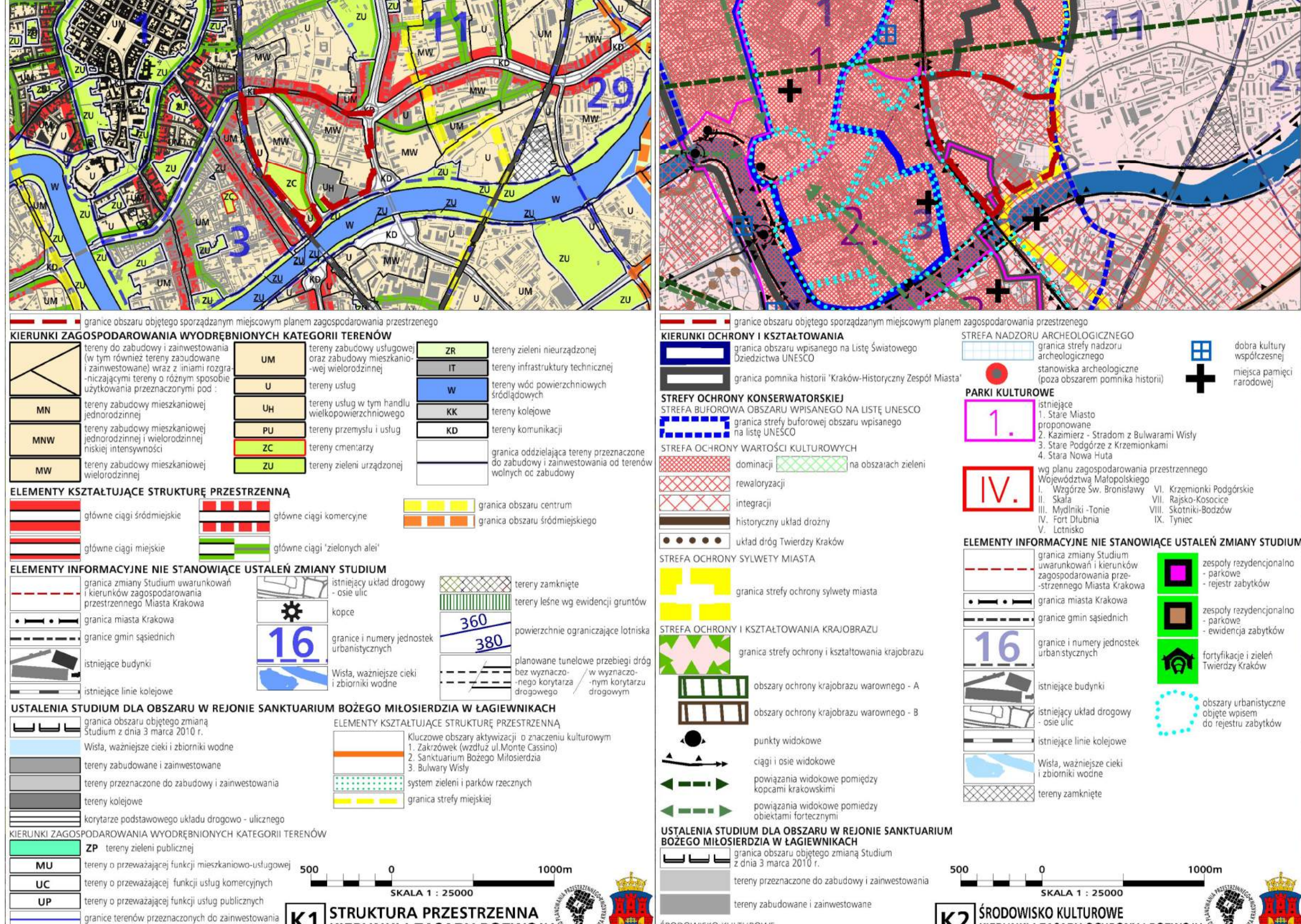
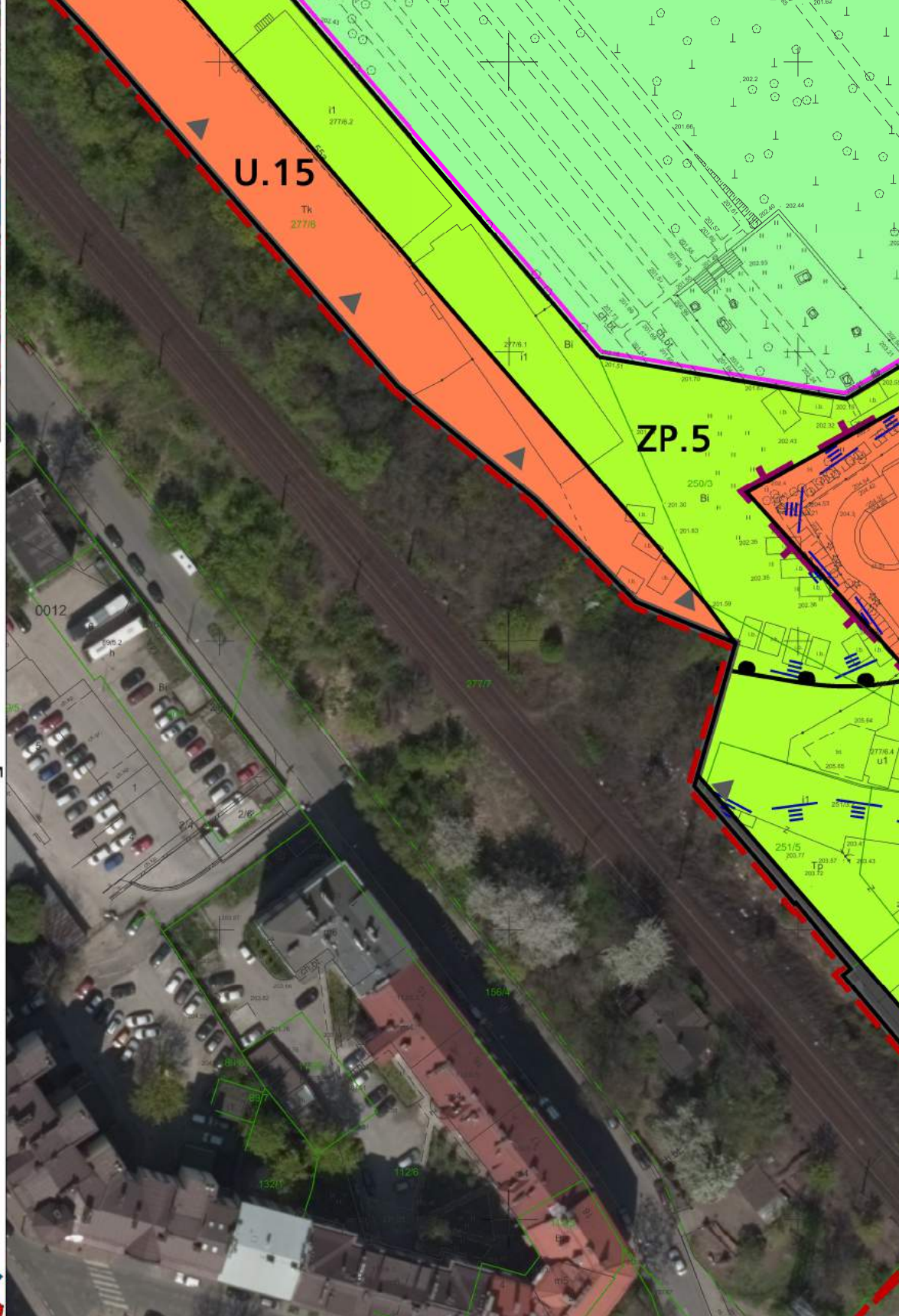


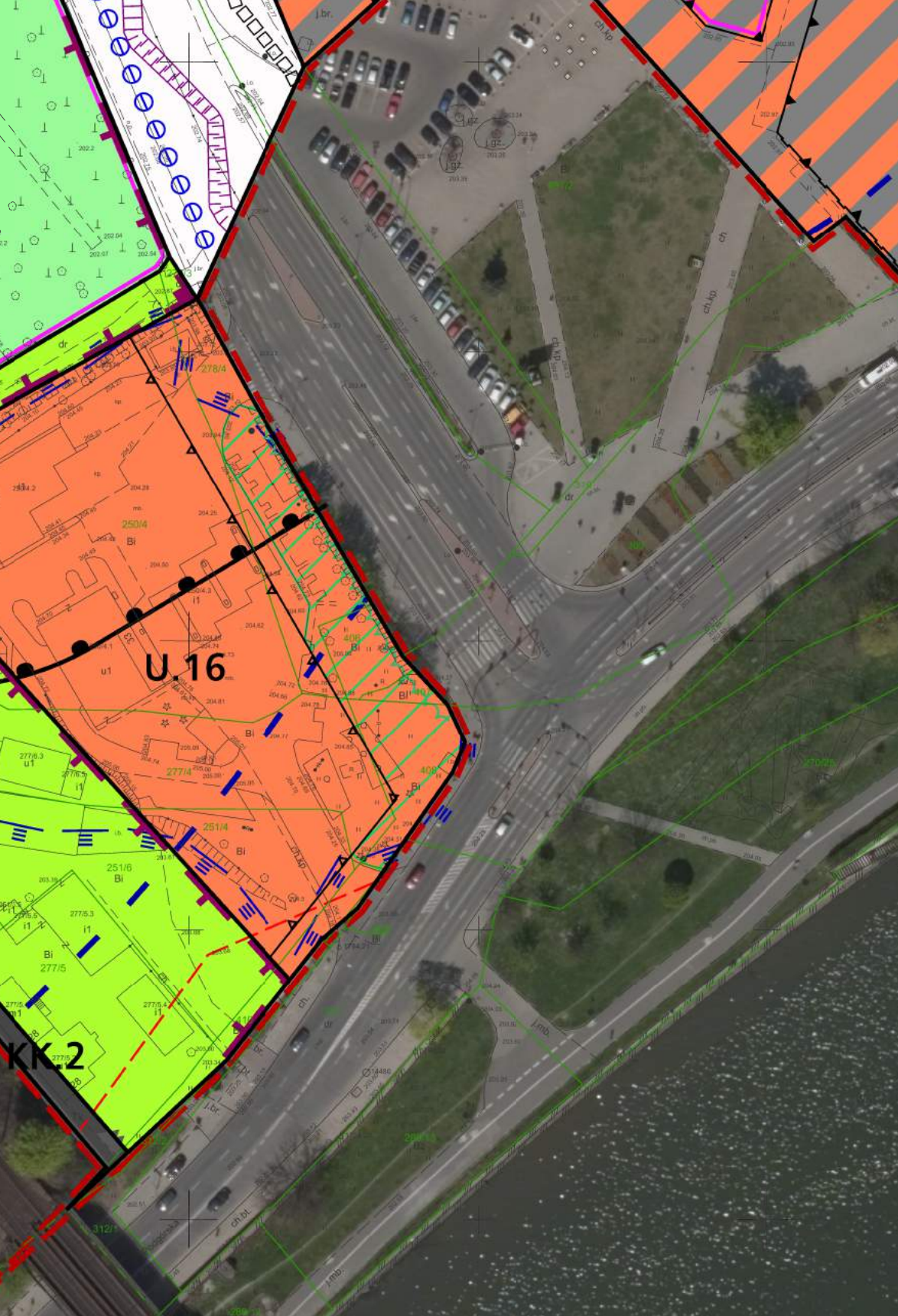
Wyrys ze Studium Uwarunkowań i Kierunków Zagospodarowania Przemysłowego Miasta Krakowa z jednolitego dokumentu Studium przyjętego 9 lipca 2014r. przez Radę Miasta Krakowa uchwałą Nr CVI/170/14



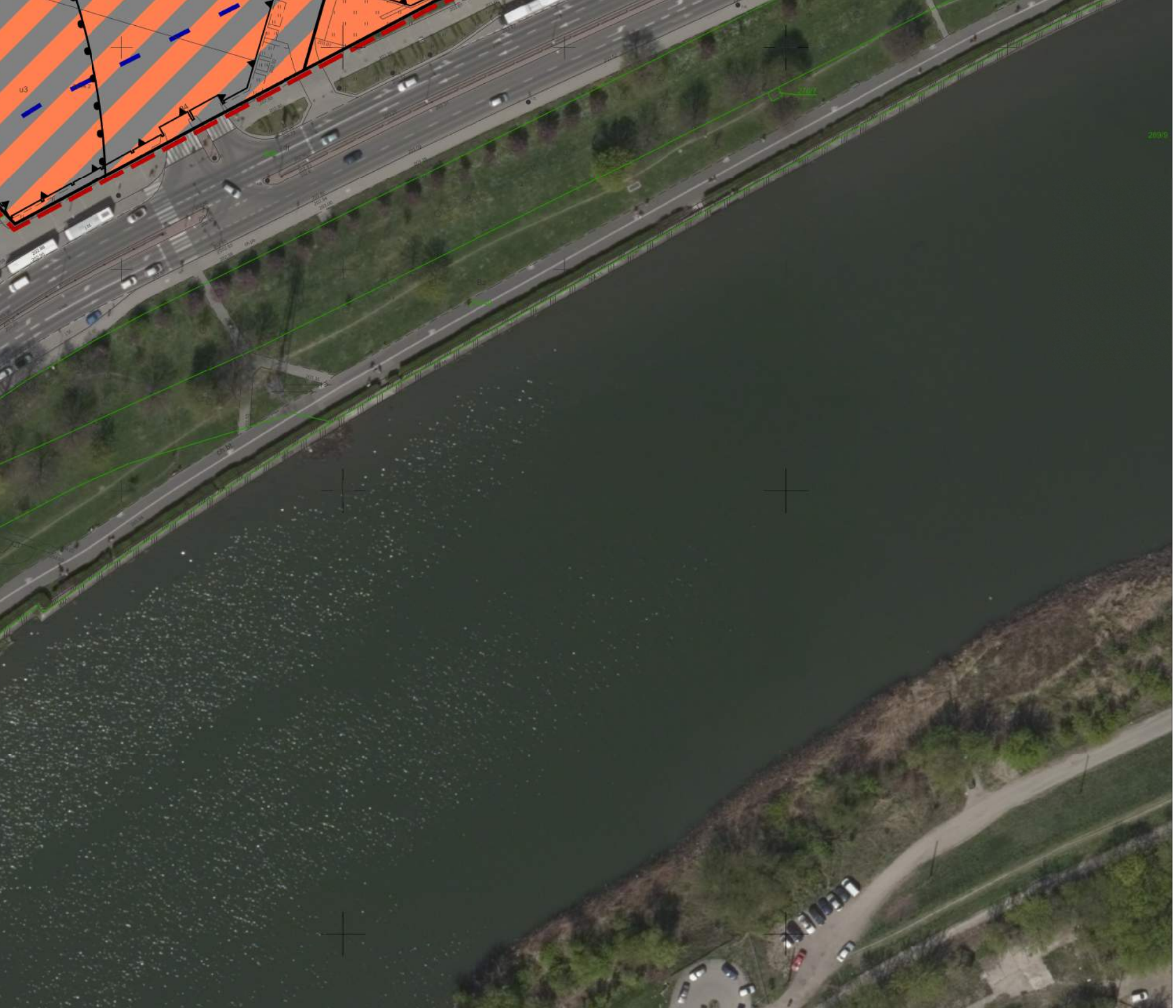
Wyrys ze Studium Uwarunkowań i Kierunków Zagospodarowania Przemysłowego Miasta Krakowa z jednolitego dokumentu Studium przyjętego 9 lipca 2014r. przez Radę Miasta Krakowa uchwałą Nr CVI/170/14



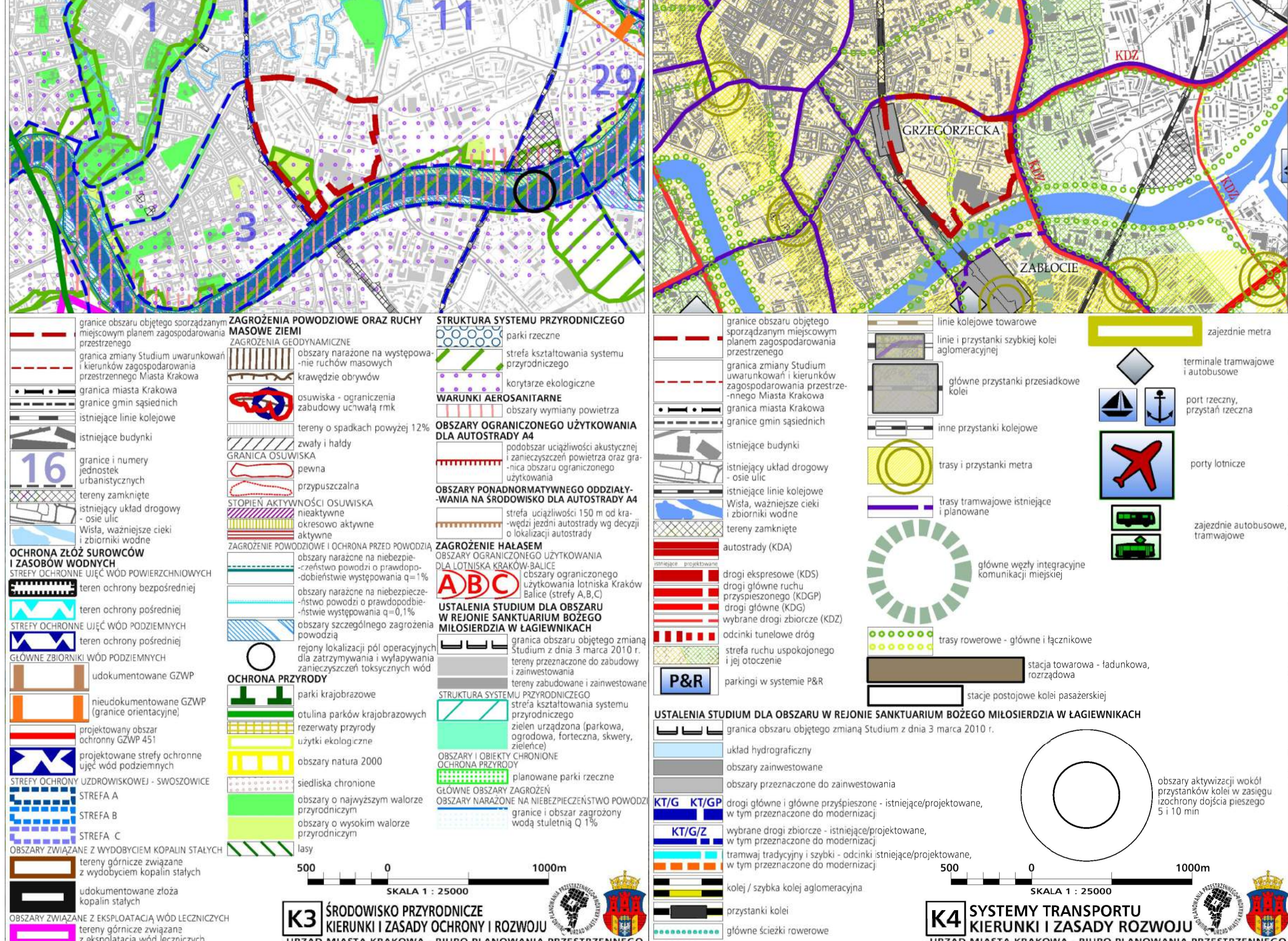
Wyrys ze Studium Uwarunkowań i Kierunków Zagospodarowania Przemysłowego Miasta Krakowa z jednolitego dokumentu Studium przyjętego 9 lipca 2014r. przez Radę Miasta Krakowa uchwałą Nr CVI/170/14



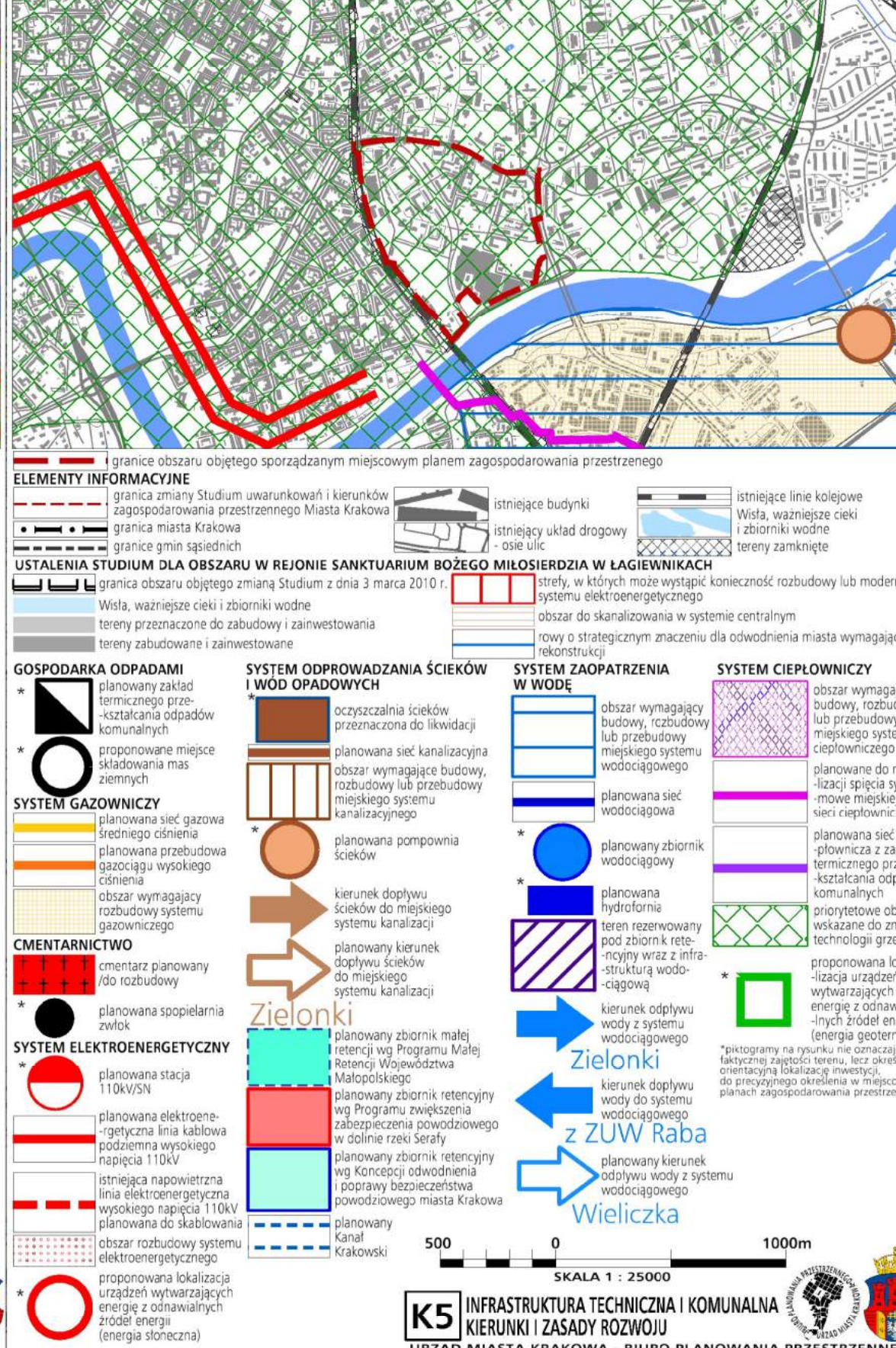
Wyrys ze Studium Uwarunkowań i Kierunków Zagospodarowania Przemysłowego Miasta Krakowa z jednolitego dokumentu Studium przyjętego 9 lipca 2014r. przez Radę Miasta Krakowa uchwałą Nr CVI/170/14



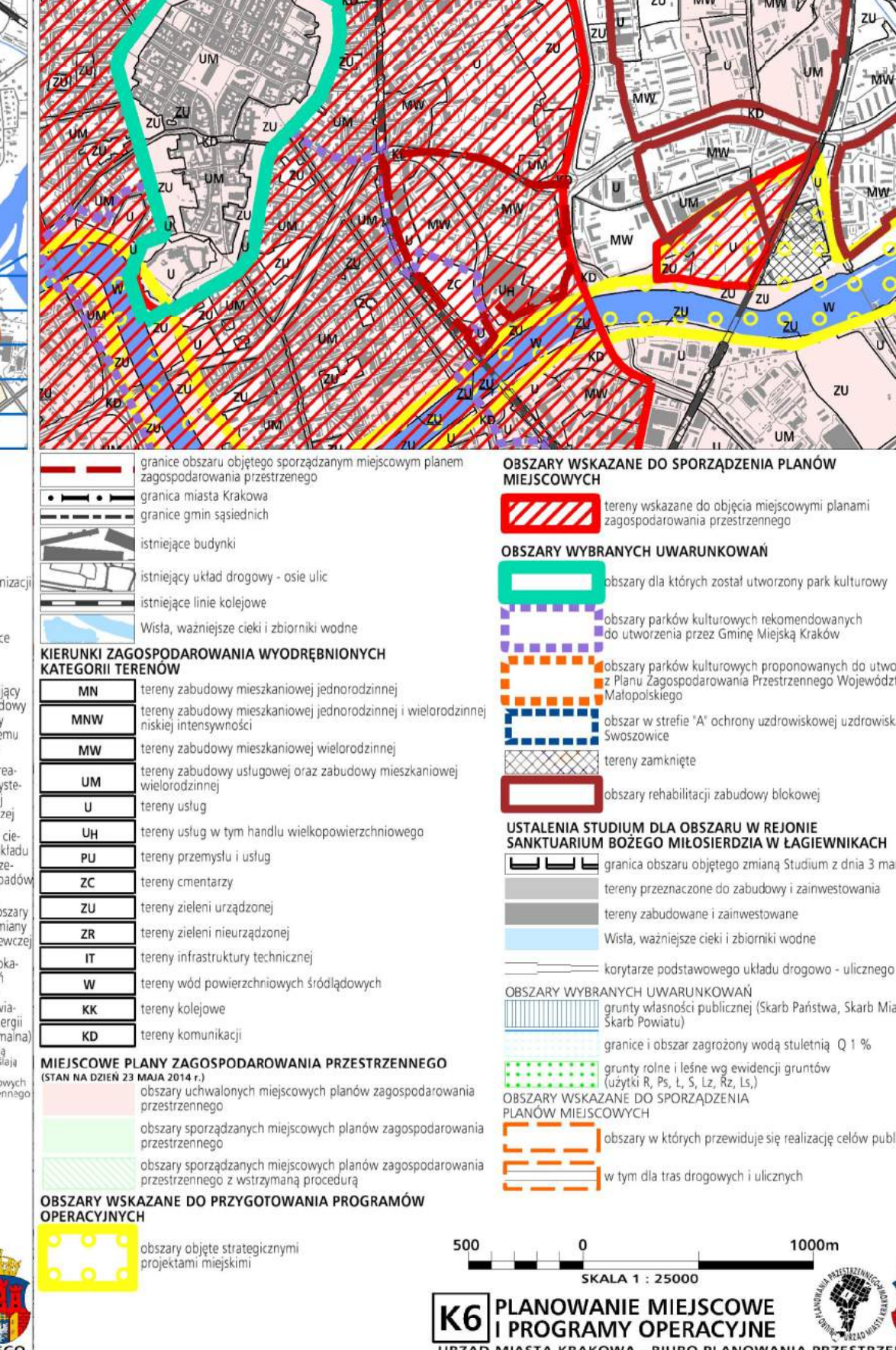
Wyrys ze Studium Uwarunkowań i Kierunków Zagospodarowania Przemysłowego Miasta Krakowa z jednolitego dokumentu Studium przyjętego 9 lipca 2014r. przez Radę Miasta Krakowa uchwałą Nr CVI/170/14



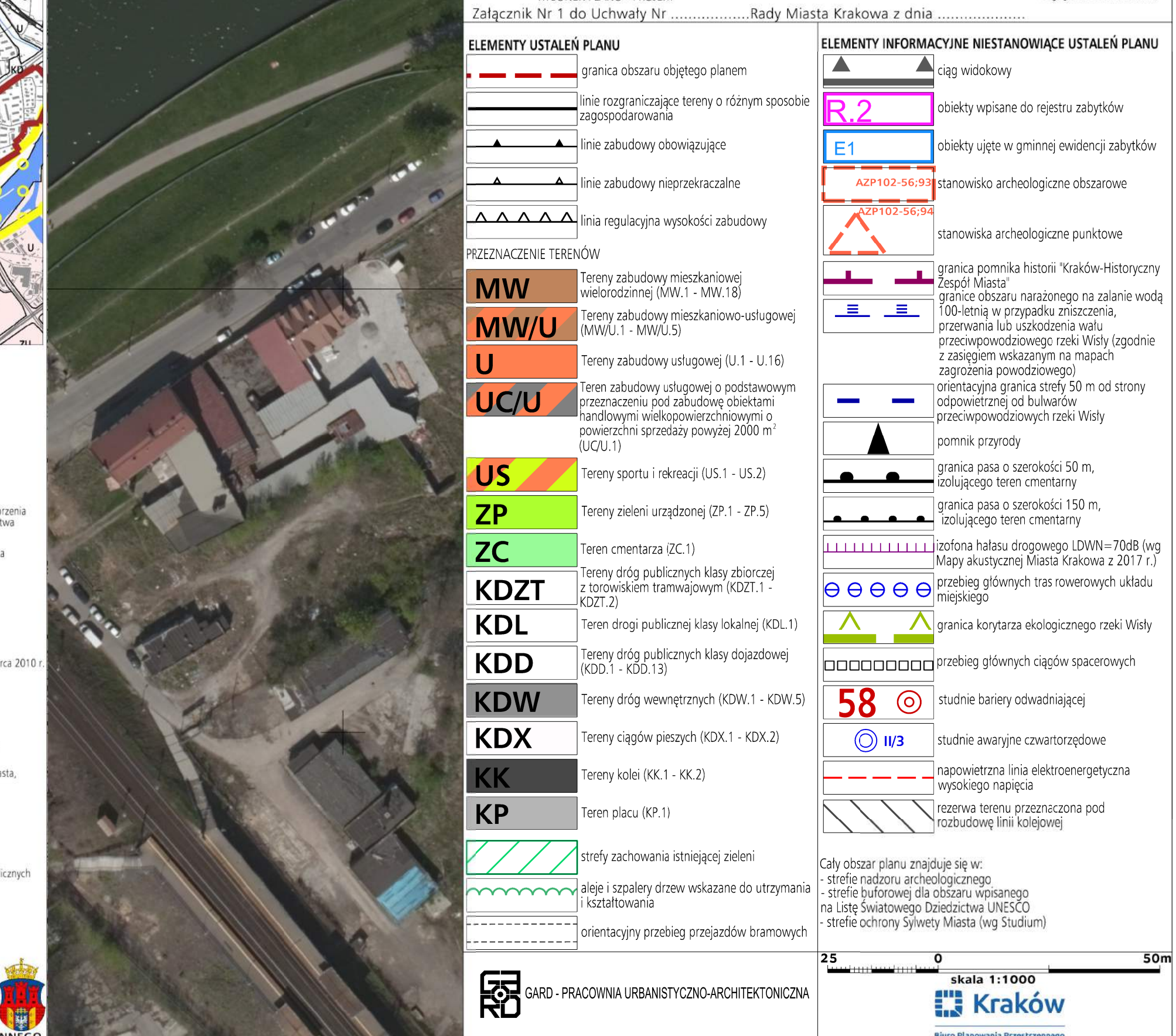
Wyrys ze Studium Uwarunkowań i Kierunków Zagospodarowania Przemysłowego Miasta Krakowa z jednolitego dokumentu Studium przyjętego 9 lipca 2014r. przez Radę Miasta Krakowa uchwałą Nr CVI/170/14



Wyrys ze Studium Uwarunkowań i Kierunków Zagospodarowania Przemysłowego Miasta Krakowa z jednolitego dokumentu Studium przyjętego 9 lipca 2014r. przez Radę Miasta Krakowa uchwałą Nr CVI/170/14



Wyrys ze Studium Uwarunkowań i Kierunków Zagospodarowania Przemysłowego Miasta Krakowa z jednolitego dokumentu Studium przyjętego 9 lipca 2014r. przez Radę Miasta Krakowa uchwałą Nr CVI/170/14



**MIEJSCOWY PLAN ZAGOSPODAROWANIA PRZESTRZENNEGO OBSZARU „REJON ALEI IGNACEGO DASZYŃSKIEGO”**

Wyrys ze Studium Uwarunkowań i Kierunków Zagospodarowania Przemysłowego Miasta Krakowa z jednolitego dokumentu Studium przyjętego 9 lipca 2014r. przez Radę Miasta Krakowa uchwałą Nr CVI/170/14

ELEMENTY USTALENIA PLANU		ELEMENTY INFORMACYJNE NIESTANDARDOWE USTALENIA PLANU	
	Obszar zielony (ZP)		Obszar R2
	Obszar E1		Obszar E1
	Obszar AP50-60		Obszar AP50-60
	Przecięcie tramwajowe		Przecięcie tramwajowe
	Obszar MW		Obszar MW
	Obszar MWU		Obszar MWU
	Obszar U		Obszar U
	Obszar UC/U		Obszar UC/U
	Obszar US		Obszar US
	Obszar ZP		Obszar ZP
	Obszar ZC		Obszar ZC
	Obszar KDZT		Obszar KDZT
	Obszar KDD		Obszar KDD
	Obszar KDW		Obszar KDW
	Obszar KDX		Obszar KDX
	Obszar KK		Obszar KK
	Obszar KP		Obszar KP
	Obszar 58		Obszar 58

Wyrys ze Studium Uwarunkowań i Kierunków Zagospodarowania Przemysłowego Miasta Krakowa z jednolitego dokumentu Studium przyjętego 9 lipca 2014r. przez Radę Miasta Krakowa uchwałą Nr CVI/170/14