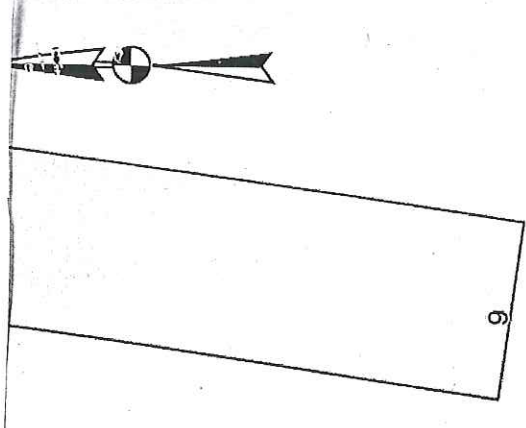


ZŁOCZOWSKA



115

8

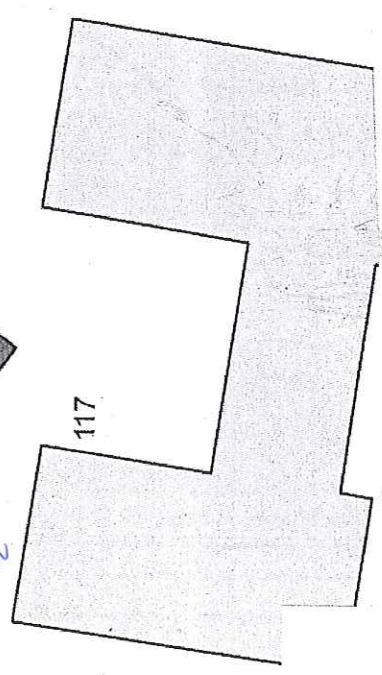
9

NOWA HUTA 1106/20

URSZULKI

116/1

116/2



117

*22.12.2014*  
DIREKTOR WYDZIAŁU  
Maria Witkiewicz

247

Część działki nr 116/1 obręb 8-Nowa Huta przeznaczona do wydzierżawienia na cele:

-  handel o powierzchni 0,0020 ha
-  dojście do obiektu o powierzchni 0,0003 ha

b66f1261445420ab03a8219-8e6f674

h i innych.  
za czynności geodezyjne i kartograficzne oraz udzielanie informacji, a także za