

Załącznik graficzny do Zarządzenia Nr  
Prezydenta Miasta Krakowa  
z dnia

**URZĄD MIASTA KRAKOWA**  
WYDZIAŁ SKARBU MIASTA  
31-523 Kraków, ul. Kasprowicza 29

Nie podlega opłacie skarbowej -  
na podstawie art. 2 ust. 1 lit h ustawy  
z dnia 16 listopada 2006 r. o  
opłacie skarbowej  
(Dz. U. Nr 225, poz. 1635 z późn. zm.)

**PREZYDENT MIASTA KRAKOWA**  
Grodzki Ośrodek Dokumentacji Geodezyjnej i Kartograficznej  
31-526 Kraków, ul. Grunwaldzka 8

Reprodukcowanie, rozpowszechnianie i rozprowadzanie  
niniejszego dokumentu wymaga zezwolenia, o którym  
mowa w art. 18 ustawy z dnia 17 maja 1989 r. -  
Prawo geodezyjne i kartograficzne  
(Dz. U. z 2010 r. Nr 194, poz. 1287 z późn. zm.)

Kraków 07.11.2012  
(data)

*Aneta Kosińska*  
PREZYDENT MIASTA  
(imię i nazwisko, podpis, stanowisko  
służbowe osoby upoważnionej)

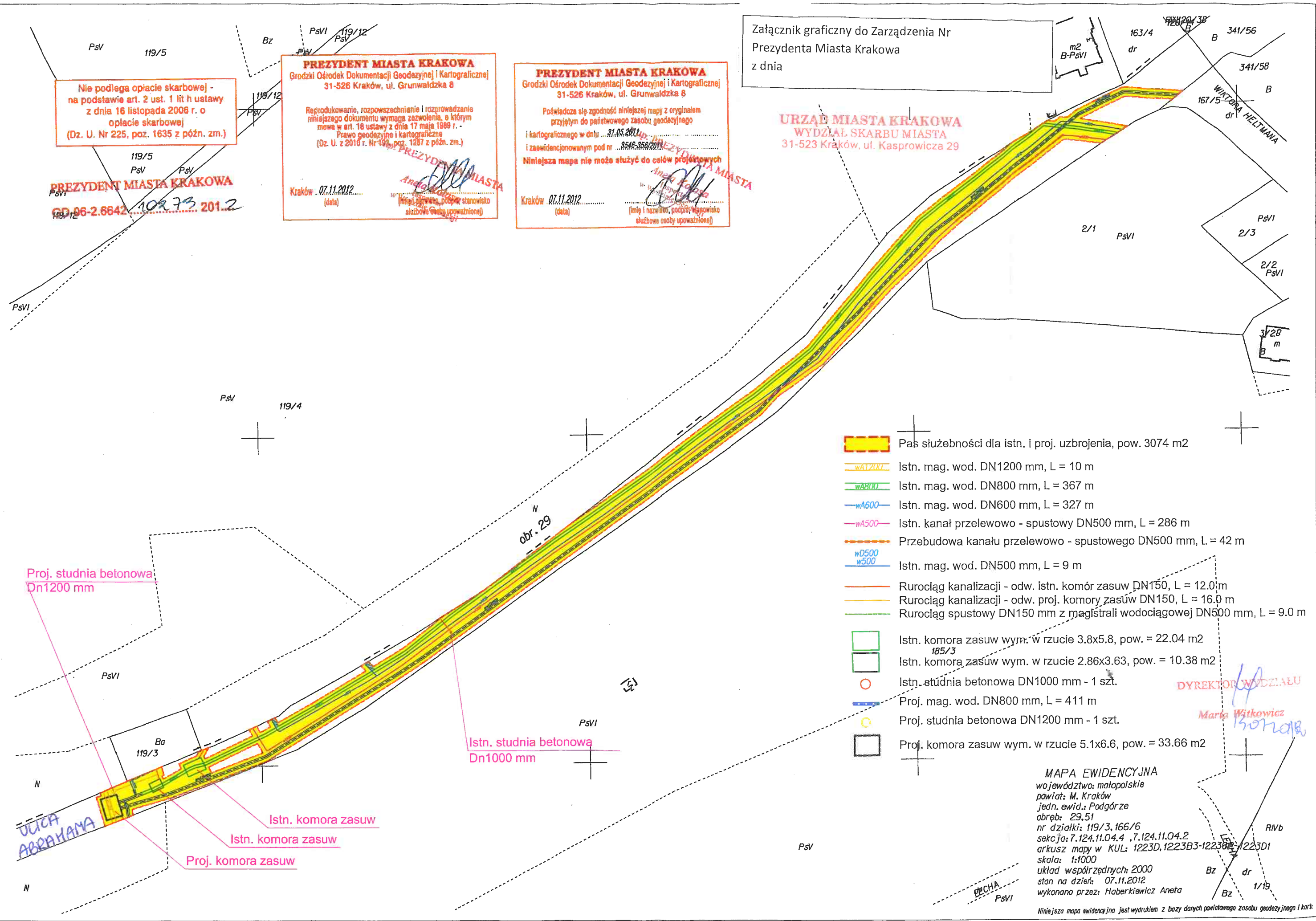
**PREZYDENT MIASTA KRAKOWA**  
Grodzki Ośrodek Dokumentacji Geodezyjnej i Kartograficznej  
31-526 Kraków, ul. Grunwaldzka 8

Poświadczam zgodność niniejszej mapy z oryginałem  
przyjętym do państwowego zasobu geodezyjnego  
i kartograficznego w dniu 31.05.2011 r.  
i zaewidencjonowanym pod nr 3546-356/2011  
Niniejsza mapa nie może służyć do celów projektowych

Kraków 07.11.2012  
(data)

*Aneta Kosińska*  
PREZYDENT MIASTA  
(imię i nazwisko, podpis, stanowisko  
służbowe osoby upoważnionej)

**PREZYDENT MIASTA KRAKOWA**  
GD.06-2.6642.10273.201.2



- Pas służebności dla istn. i proj. uzbrojenia, pow. 3074 m<sup>2</sup>
- wA1200 Istn. mag. wod. DN1200 mm, L = 10 m
- wA800 Istn. mag. wod. DN800 mm, L = 367 m
- wA600 Istn. mag. wod. DN600 mm, L = 327 m
- wA500 Istn. kanał przelewowo - spustowy DN500 mm, L = 286 m
- Przebudowa kanału przelewowo - spustowego DN500 mm, L = 42 m
- wD500 w500 Istn. mag. wod. DN500 mm, L = 9 m
- Rurociąg kanalizacji - odw. istn. komór zasuw DN150, L = 12.0 m
- Rurociąg kanalizacji - odw. proj. komory zasuw DN150, L = 16.0 m
- Rurociąg spustowy DN150 mm z magistrali wodociągowej DN500 mm, L = 9.0 m
- Istn. komora zasuw wym. w rzucie 3.8x5.8, pow. = 22.04 m<sup>2</sup>
- Istn. komora zasuw wym. w rzucie 2.86x3.63, pow. = 10.38 m<sup>2</sup>
- Istn. studnia betonowa DN1000 mm - 1 szt.
- Proj. mag. wod. DN800 mm, L = 411 m
- Proj. studnia betonowa DN1200 mm - 1 szt.
- Proj. komora zasuw wym. w rzucie 5.1x6.6, pow. = 33.66 m<sup>2</sup>

DYREKTOR WYDZIAŁU  
*María Witkovicz*  
*Konrad*

**MAPA EWIDENCYJNA**  
województwo: małopolskie  
powiat: M. Kraków  
jedn. ewid.: Podgórze  
obręb: 29,51  
nr działki: 119/3, 166/6  
sekcja: 7.124.11.04.4, 7.124.11.04.2  
arkusz mapy w KUL: 1223D, 1223B3-1223B2, 1223D1  
skala: 1:1000  
układ współrzędnych: 2000  
stan na dzień: 07.11.2012  
wykonano przez: Haberkiwicz Aneta  
Niniejsza mapa ewidencyjna jest wydrukiem z bazy danych powiatowego zasobu geodezyjnego i kart.

Proj. studnia betonowa  
Dn1200 mm

Istn. studnia betonowa  
Dn1000 mm

Istn. komora zasuw  
Proj. komora zasuw

ULICA  
ABRAHAM