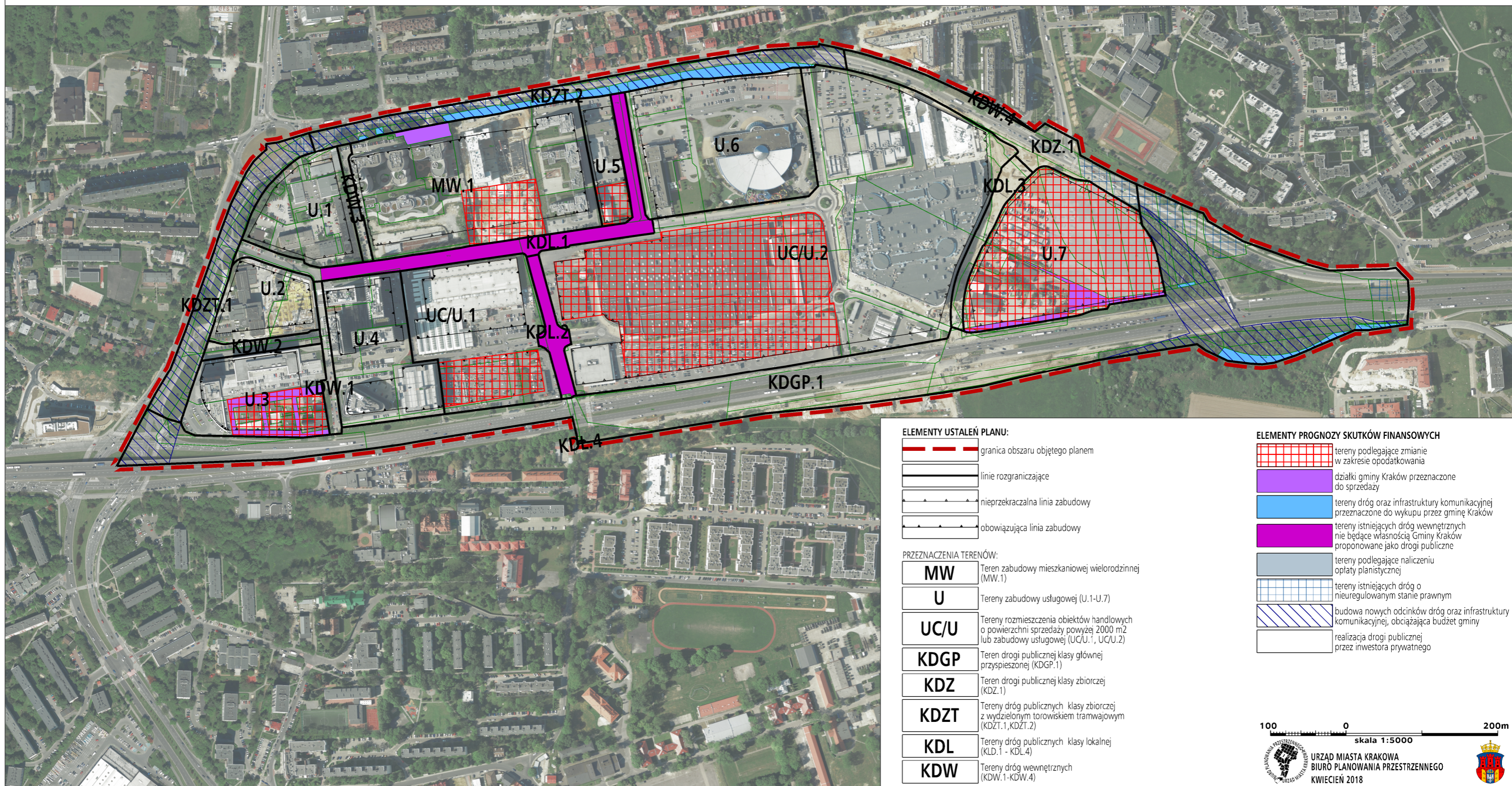


# MIEJSCOWY PLAN ZAGOSPODAROWANIA PRZESTRZENNEGO OBSZARU „GEN. BORA-KOMOROWSKIEGO - REJON KONCENTRACJI USŁUG”

## PROGNOZA SKUTKÓW FINANSOWYCH



**ELEMENTY USTALEŃ PLANU:**

	granica obszaru objętego planem
	linie rozgraniczające
	nieprzekraczalna linia zabudowy
	obowiązująca linia zabudowy

**PRZEZNACZENIA TERENÓW:**

<b>MW</b>	Teren zabudowy mieszkaniowej wielorodzinnej (MW.1)
<b>U</b>	Tereny zabudowy usługowej (U.1-U.7)
<b>UC/U</b>	Tereny rozmieszczenia obiektów handlowych o powierzchni sprzedaży powyżej 2000 m <sup>2</sup> lub zabudowy usługowej (UC/U.1, UC/U.2)
<b>KDGP</b>	Teren drogi publicznej klasy głównej przyspieszonej (KDGP.1)
<b>KDZ</b>	Teren drogi publicznej klasy zbiorczej (KDZ.1)
<b>KDZT</b>	Tereny dróg publicznych klasy zbiorczej z wydzielonym torowiskiem tramwajowym (KDZT.1, KDZT.2)
<b>KDL</b>	Tereny dróg publicznych klasy lokalnej (KDL.1 - KDL.4)
<b>KDW</b>	Tereny dróg wewnętrznych (KDW.1-KDW.4)

**ELEMENTY PROGNOZY SKUTKÓW FINANSOWYCH**

	tereny podlegające zmianie w zakresie opodatkowania
	działki gminy Kraków przeznaczone do sprzedaży
	tereny dróg oraz infrastruktury komunikacyjnej przeznaczone do wykupu przez gminę Kraków
	tereny istniejących dróg wewnętrznych nie będące własnością Gminy Kraków proponowane jako drogi publiczne
	tereny podlegające naliczeniu opłaty planistycznej
	tereny istniejących dróg o nieregulowanym stanie prawnym
	budowa nowych odcinków dróg oraz infrastruktury komunikacyjnej, obciążająca budżet gminy
	realizacja drogi publicznej przez inwestora prywatnego

100 0 200m  
skala 1:5000

URZĄD MIASTA KRAKOWA  
BIURO PLANOWANIA PRZESTRZENNEGO  
KWIECIEŃ 2018