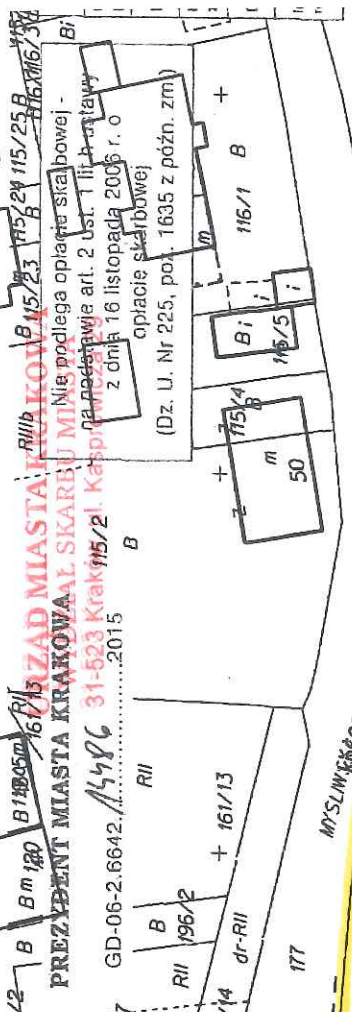


Działka 1/10 obręb 19 Podgórze  
 Woda DN 150 - 61,4 mb  
 Woda DN 110 - 203,6 mb  
 Woda DN 80 - 0,9 mb  
 Kanał proj. DN 600 - 5 mb  
 Kanał DN 400 - 167 mb  
 Kanał DN 300 - 68,9 mb  
 Pas dla działki - 1090 m<sup>2</sup>



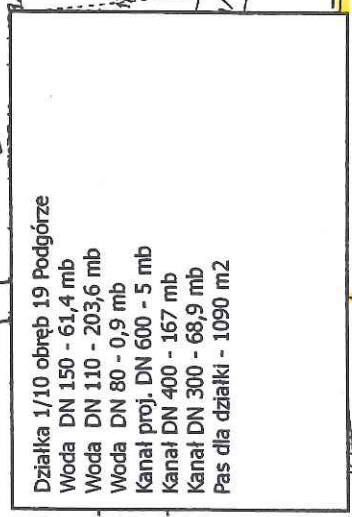
Załącznik do Zarządzenia  
 Prezydenta Miasta Krakowa  
 z dnia

**LEGENDA:**

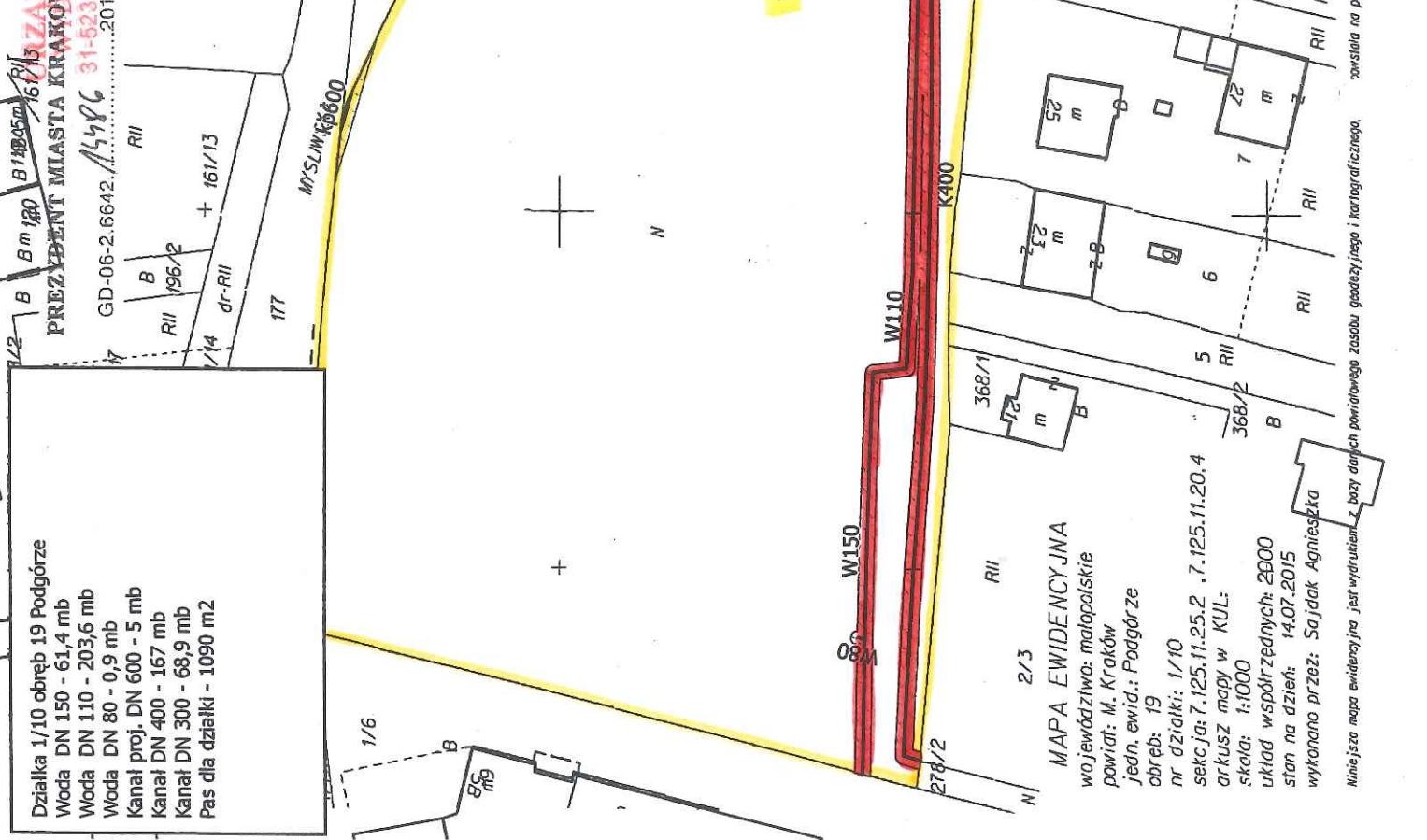
- SŁUŻEBNOŚĆ PRZESYŁU

Skala 1:1000  
 Mapa powstała na podstawie aktualnej mapy ewidencji gruntów oraz na podstawie aktualnych danych dotyczących przebiegu sieci wodociagowych i kanalizacyjnych ujawnionych w Systemie Informacji Przestrzennej MPWIK S.A.  
 Data i podpis  
 2015-07-22

Z-ca DYREKTORA  
*[Signature]*  
 Zofia Rabyńska



Działka 2/3  
 województwo: małopolskie  
 powiat: M. Kraków  
 Jedin. ewid.: Podgórze  
 obręb: 19  
 nr działki: 1/10  
 sekcja: 7.125.11.25.2, 7.125.11.20.4  
 arkusz mapy w KUL:  
 skala: 1:1000  
 układ współrzędnych: 2000  
 stan na dzień: 14.07.2015  
 wykonano przez: Sądak Agnieszka



Niniejsza mapa ewidencyjna jest wydrukowana z bazy danych powiatowego zasobu geodezyjnego i kartograficznego. Powstała na podstawie pomiaru bezpośredniego oraz digitalizacji analogowej mapy ewidencji.