

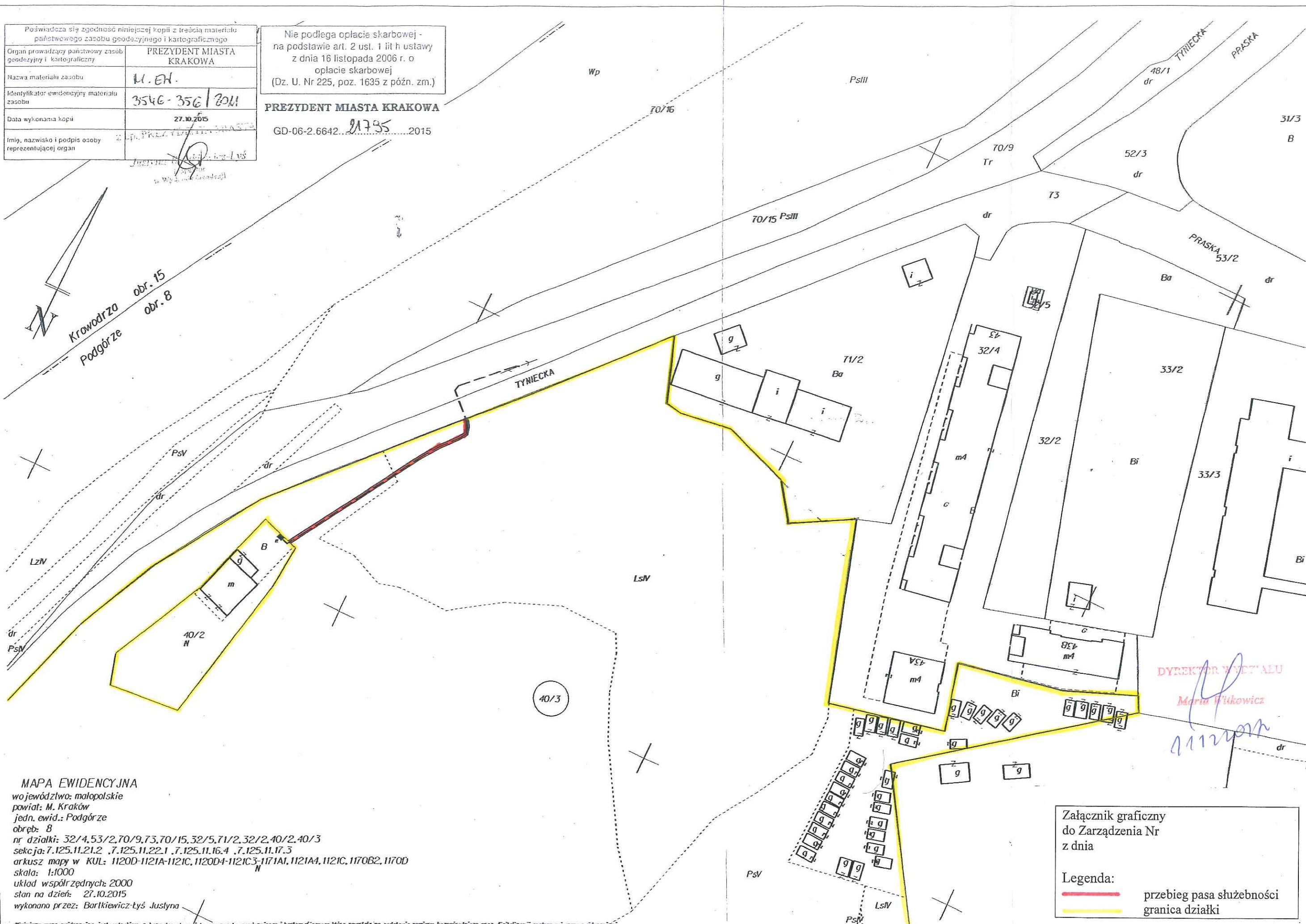
Poświadczam zgodność niniejszej kopii z treścią materiału państwowego zasobu geodezyjnego i kartograficznego	
Organ prowadzący państwowy zasób geodezyjny i kartograficzny	PREZYDENT MIASTA KRAKOWA
Nazwa materiału zasobu	U. E.H.
Identyfikator ewidencyjny materiału zasobu	3546-356/2011
Data wykonania kopii	27.10.2015
Imię, nazwisko i podpis osoby reprezentującej organ	<i>[Signature]</i>

Nie podlega opłacie skarbowej -
na podstawie art. 2 ust. 1 lit h ustawy
z dnia 16 listopada 2006 r. o
opłacie skarbowej
(Dz. U. Nr 225, poz. 1635 z późn. zm.)

PREZYDENT MIASTA KRAKOWA

GD-06-2.6642... 217352015



Krowodrza obr. 15
Podgórze obr. 8



DYREKTOR WYDZIAŁU
[Signature]
Marta Witkiewicz

MAPA EWIDENCYJNA
województwo: małopolskie
powiat: M. Kraków
jedn. ewid.: Podgórze
obręb: 8
nr działki: 32/4, 53/2, 70/9, 73, 70/15, 32/5, 71/2, 32/2, 40/2, 40/3
sekcja: 7.125.11.21.2, 7.125.11.22.1, 7.125.11.16.4, 7.125.11.17.3
arkusz mapy w KUL: 1120D-1121A-1121C, 1120D4-1121C3-1171A1, 1121A4, 1121C, 1170B2, 1170D
skala: 1:1000
układ współrzędnych: 2000
stan na dzień: 27.10.2015
wykonano przez: Bartkiewicz-Tyś Justyna

Załącznik graficzny
do Zarządzenia Nr
z dnia

Legenda:
 przebieg pasa służebności
 granica działki

Mapa ewidencyjna jest załącznikiem do bazy danych państwowego zasobu geodezyjnego i kartograficznego, która powstała na podstawie pomiaru bezpośredniego oraz digitalizacji analogowej mapy ewidencyjnej.