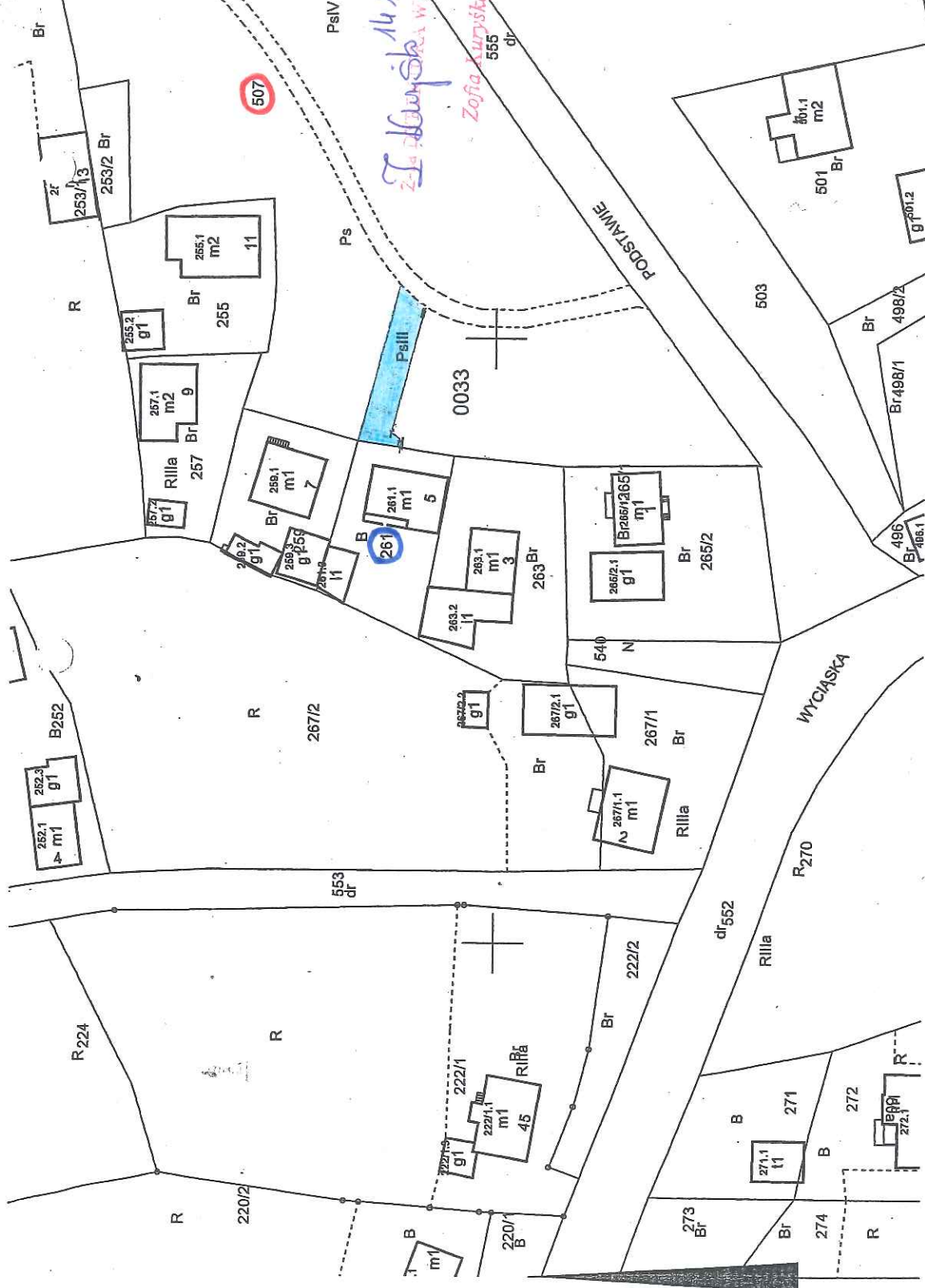


**ZAŁĄCZNIK GRAFICZNY
DO ZARZĄDZENIA NR
PREZYDENTA MIASTA KRAKOWA
Z DNIA**

**Miasto Kraków
Jedn. ewid. Nowa Huta
Obręb 33
Skala 1:1000**



Posiada się zgodność niniejszej kopii z treścią materiału państwowego zasobu geodezyjnego i kartograficznego	
Organ prowadzący państwowy zasob geodezyjny i kartograficzny	PREZYDENT MIASTA KRAKOWA
Nazwa materiału zasobu	mapa ewidencyjna
Identyfikator ewidencyjny materiału zasobu	3484-7/2011

Legenda:



-przebieg służebności przechodu i przejazdu o pow. 0,0137 ha, po terenie działki nr 507, obręb 33, jednostka ewidencyjna Nowa Huta do działki nr 261.

MAPA EWIDENCYJNA

województwo: małopolskie
powiat: M. Kraków
jedn. ewid.: Nowa Huta
obrab.: 33
nr działki: 261, 263
sekcja: 7.125.13.08.2, 7.125.13.08.4
arkusz mapy w KUL:
skala: 1:1000
układ współrzędnych: 2000
stan na dzień: 28-11-2016
wykonano przez: Wojciech Wlecha

PREZYDENT MIASTA KRAKOWA

GD-10.6642..... 2016

Niniejsza mapa ewidencyjna jest wydrukiem z bazy danych powiatowego zasobu geodezyjnego i kartograficznego, która powstała na podstawie pomiaru