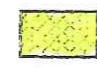



Miasta
Krowodrza
tego

MAPA DO USTALENIA SŁUŻEBNOŚCI GRUNTOWEJ NA DZIAŁCE NR 531/4 OBR. 42 KROWODRZA POD PLANOWANĄ OBSŁUGĘ KOMUNIKACYJNĄ DZIAŁKI NR 5/1, OBR. 42 KROWODRZA

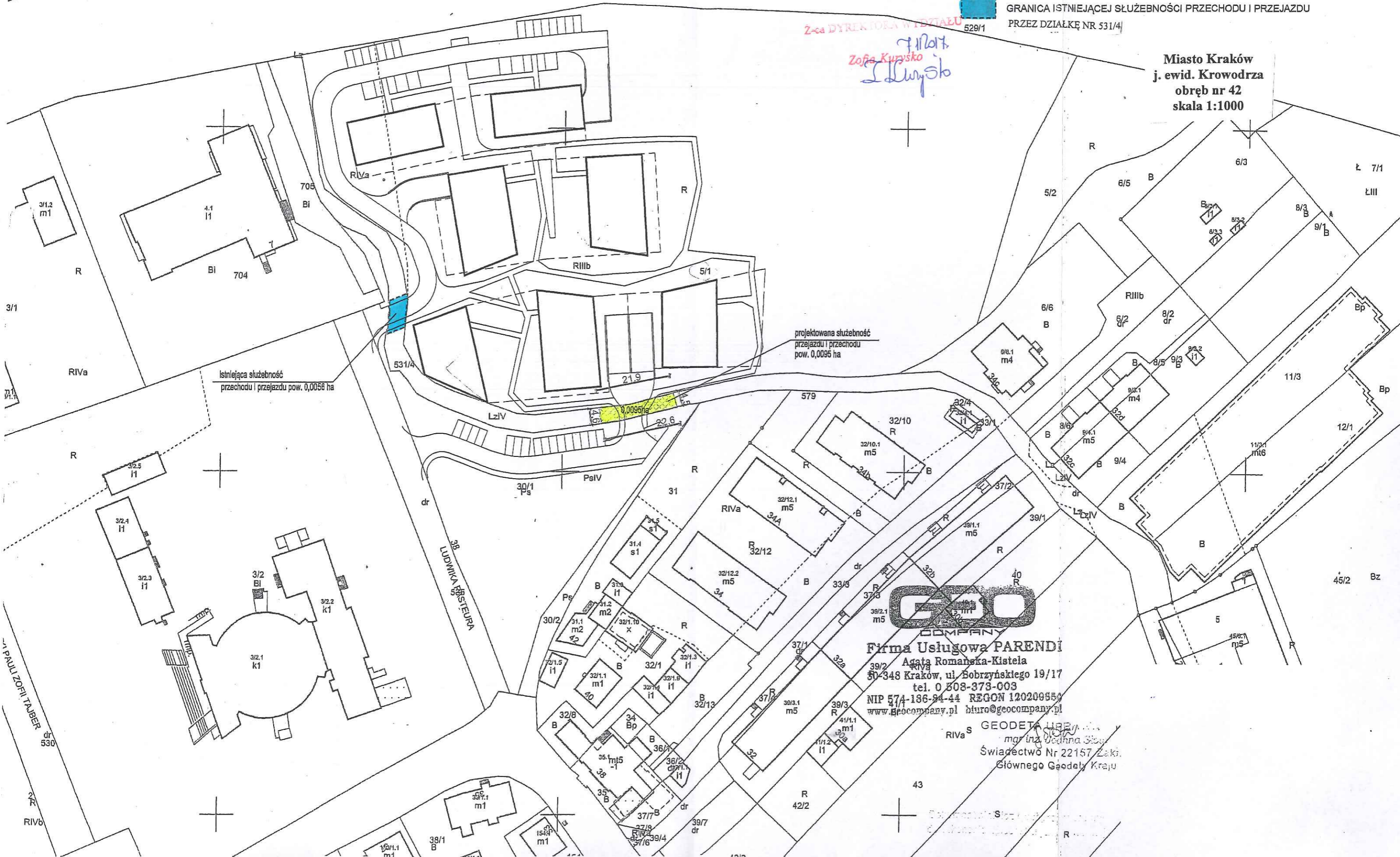
Załącznik graficzny do zarządzenia Nr
Prezydenta Miasta Krakowa z dnia

LEGENDA:

-  GRANICA PROJEKTOWANEJ SŁUŻEBNOŚCI PRZECHODU I PRZEJAZDU PRZEZ DZIAŁKĘ NR 531/4
-  GRANICA ISTNIEJĄCEJ SŁUŻEBNOŚCI PRZECHODU I PRZEJAZDU PRZEZ DZIAŁKĘ NR 531/4

Z-ca DYREKTORA WYDZIAŁU 529/1
Zofia Kurysko
I. Lutyśko

Miasto Kraków
j. ewid. Krowodrza
obręb nr 42
skala 1:1000



Istniejąca służebność
przechodu i przejazdu pow. 0,0056 ha

projektowana służebność
przejazdu i przechodu
pow. 0,0095 ha

GEOCO
COMPANY
Firma Usługowa PARENDI
Agata Romanska-Kistela
50-348 Kraków, ul. Bobrzyńskiego 19/17
tel. 0 808-373-003
NIP 574-136-94-44 REGON 120206650
www.geocompany.pl biuro@geocompany.pl

RIVa S
GEODETA LUBR...
mgr inż. Joanna Sioła
Świadectwo Nr 22157 Zakł.
Głównego Geodety Kraju

PAUL ZOFII TAUBER dr 530

LUDWIKA GUSTEURA

RIVa182

Ł 7/1
LIII

45/2 Bz

43

39/7 dr

37/16

38/1 B

1/2/1.1 m1

RIVb