

URZĄD MIASTA KRAKOWA
WYDZIAŁ SKARBU MIASTA
31-523 Kraków, ul. Kasztanowa 29

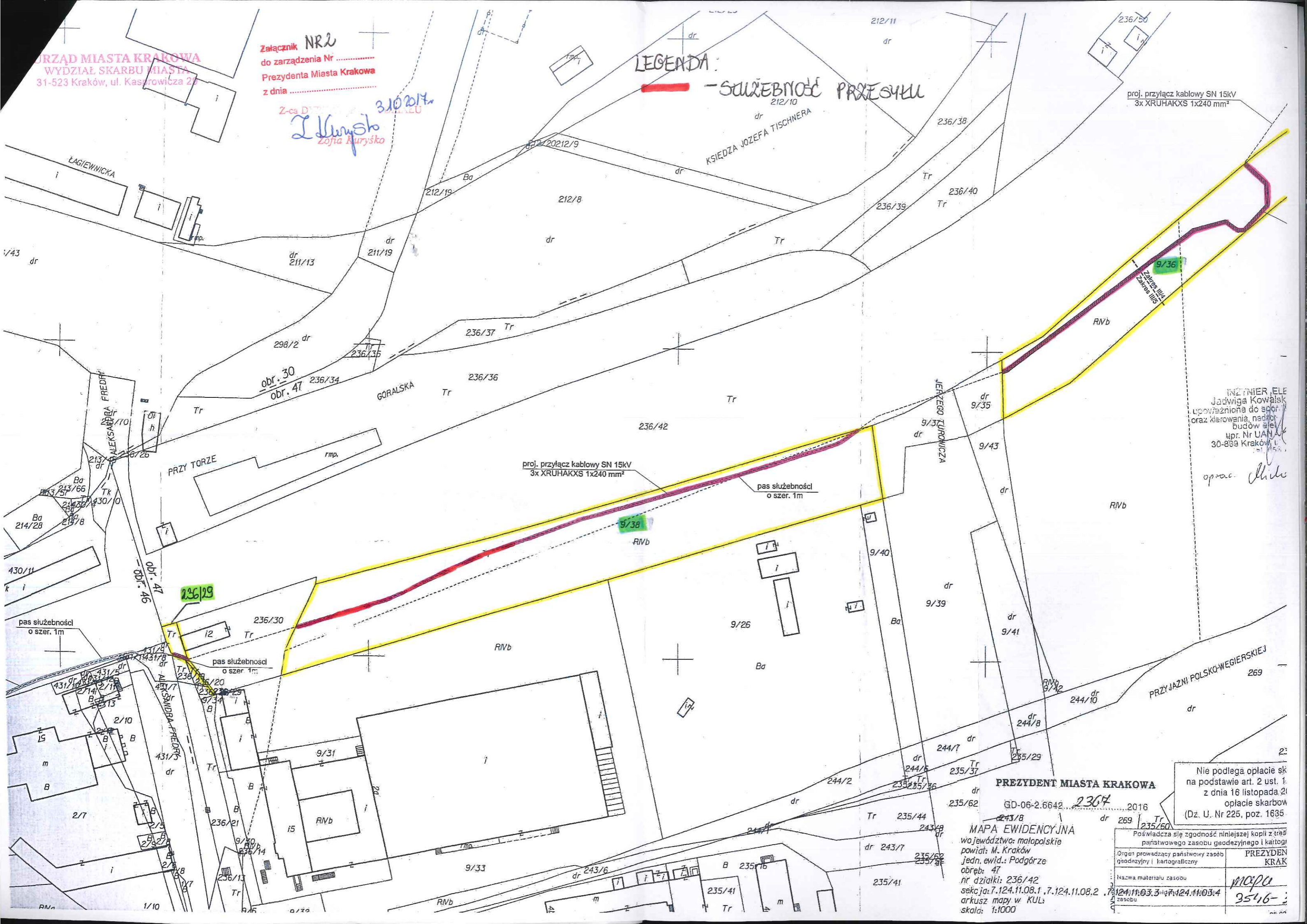
Załącznik NR 2
do zarządzenia Nr
Prezydenta Miasta Krakowa
z dnia

Z-ca D.
I. Kurysko
Zofia Kurysko

LEGENDA:
- SŁUŻEBNOŚĆ PRZESYŁU

proj. przyłącz kablowy SN 15kV
3x XRUHAKXS 1x240 mm²

INŻYNIER ELE
Jadwiga Kowalska
upoważniona do spor.
oraz kierowania nadz.
budów ele.
upr. Nr UAN
30-889 Kraków
oprac. *Chleb*



proj. przyłącz kablowy SN 15kV
3x XRUHAKXS 1x240 mm²

pas służebności
o szer. 1m

pas służebności
o szer. 1m

pas służebności
o szer. 1m

PREZYDENT MIASTA KRAKOWA

GD-06-2.6642 2307 2016

MAPA EWIDENCYJNA
województwo: małopolskie
powiat: M. Kraków
jedn. ewid.: Podgórze
obręb: 47
nr działki: 236/42
sekcja: 7.124.11.08.1, 7.124.11.08.2
arkusz mapy w KUL:
skala: 1:1000

Nie podlega opłacie sk
na podstawie art. 2 ust. 1.
z dnia 16 listopada 2016
opłacie skarbow
(Dz. U. Nr 225, poz. 1635)

Poświadczam zgodność niniejszej kopii z treścią państwowego zasobu geodezyjnego i kartograficznego	
Organ prowadzący państwowy zasób geodezyjny i kartograficzny	PREZYDENT KRAKOWA
Nazwa materiału zasobu	MOPU
Numer zasobu	3516-