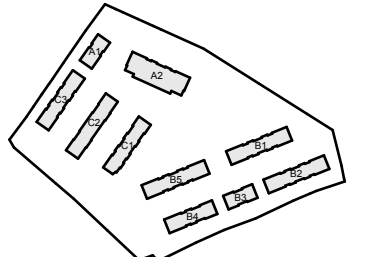


UWAGI:

- RYSUNKI NALEŻY ROZPATRYWAĆ ŁĄCZNIE Z CZĘŚCIĄ OPISOWĄ DOKUMENTACJI ARCHYTEKTONICZNEJ ORAZ Z OPRACOWANIAM BRANŻOWYMI (RYSUNKAMI, OBLICZENIAMI, OPISAMI)
- PRZED PRZYSTĄPIENIEM DO ROBÓT BUDOWLANYCH WSZYSTKIE WYMIARY NALEŻY SPRAWDZIĆ NA BUDOWIE, O ROZBIEŻNOŚCIACH NALEŻY POINFORMOWAĆ JEDNOSTKĘ PROJEKTOWĄ
- WYKONAWCA ZOBOWIĄZANY JEST DOKŁADNIE ZAPOZNAĆ SIĘ Z PROJEKTEM I WARUNKAMI ISTNIEJĄCYMI NA PLACU BUDOWY, A TAKŻE SPRAWDZIĆ WYMIARY NA BUDOWIE I PRZEKAZAĆ INFORMACJE O ROZBIEŻNOŚCIACH JEDNOSTCE PROJEKTOWEJ
- WSZYSTKIE ROBÓTY MAJĄ BYĆ WYKONANE ZGODNIE Z WYMAGANIAMI OKREŚLONYMI PRZEZ PRAWO BUDOWLANE I WSZELKIE UWARUNKOWANIA PRAWNE I TECHNICZNE DOTYCZĄCE SZTUKI BUDOWLANEJ
- WSZELKIE ZASTOSOWANE ROZWIĄZANIA I MATERIAŁY WINNY MIEĆ WYMAGANE CERTYFIKATY I APROBATY DOPUSZCZAJĄCE DO STOSOWANIA W BUDOWNICTWIE, W TYM ITB I STRAZY POŻARNEJ
- USZCZEGÓLNIOWY WYBÓR KOLORYSTYKI, DOBÓR MATERIAŁÓW, WYPOSAŻENIA OBIEKTU ORAZ ZASTOSOWANEJ TECHNOLOGII ZOSTANIE POTWIERDZONY LUB DOKONANY PO KONSULTACJI Z ARCHYTEKTEM I INWESTOREM NA ETAPIE REALIZACJI



„Budowa zespołu budynków mieszkalnych wielorodzinnych z lokalami mieszkalnymi oraz dwoma lokalami usługowymi (ziłbek, biblioteka), zlokalizowanymi na poziomie parteru jednego budynku mieszkalnego, usytuowanymi przy ulicy J.K. Przyzby i Zalesie w Krakowie: obiekty kubaturowe: (budynek mieszkalno-usługowy, stacja transformatorowa) z wewnętrznymi instalacjami: wod-kan, C.O., węzłami cieplnymi, wentylacyjną, elektryczną, teletechniczną, wraz ze zjazdami, wewnętrznym układem drogowym, miejscami postojowymi, ciągami pieszymi oraz przebudową ul. J.K. Przyzby w rejonie zjazdów, wraz z sieciami, przyłączami i instalacją zewn.: instalacja kanalizacji opadowej prowadzona na zewnątrz, ze zbiornikiem retencyjnym, przyłączami wod-kan, miejska sieć wodociągowa i kanalizacji ogólnospławnej, osiedlowa sieć ciepła wraz z przyłączami, linie kablowe nN i oświetlenia terenu osiedla, kanalizacja teletechniczna na terenie osiedla, wraz z infrastrukturą towarzyszącą, zagospodarowaniem terenu

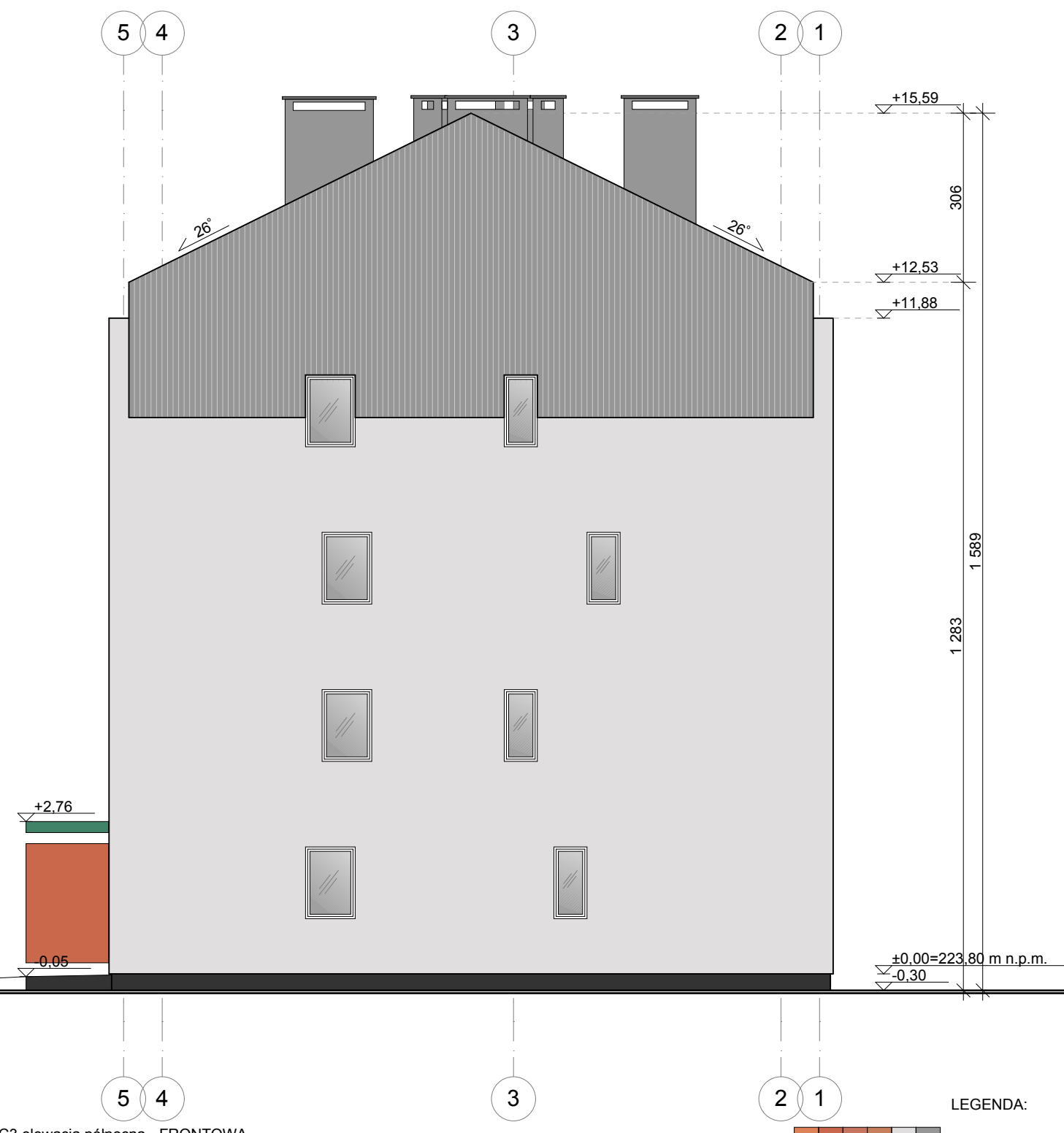
INWESTOR:	GMINA MIEJSKA KRAKÓW, Urząd Miasta Krakowa, Plac Wszystkich Świętych 3-4 31-004 Kraków	
ZAMAWIAJĄCY: (konsorcjum firm)	MOSTOSTAL WARSZAWA S.A. ul. Konstruktorska 12A, 02-673 Warszawa i ACCIONA INFRAESTRUCTURAS SA Avenida de Europa 18 Parque Empresarial la Moraleja 28108 Alcobendas Madrid	
GENERALNA JEDNOSTKA PROJEKTOWA:	PERBO – INWESTYCJE SP. z o.o. SPÓŁKA KOMANDYTOWA ul. Przegon 20 30-209 Kraków	

GENERALNY PROJEKTANT:	mgr inż. arch. ANDRZEJ POZNAŃSKI nr upr. KL33/89, nr IZBY MP-0891	SPRAWDZAJĄCY:	mgr inż. arch. Artur Róg nr upr. 19/2002, nr IZBY MP-1222
BRANŻA:	ARCHITEKTURA	ZESPÓŁ PROJEKTOWY:	mgr inż. arch. Jan Łabowicz mgr inż. arch. Kamil Machnicki mgr inż. arch. Joanna Staniewicz mgr inż. arch. Bartłomiej Studziński inż. arch. Adrianna Jorczyk
FAZA:	PROJEKT BUDOWLANY		
SYMBOL PROJEKTU:	PRZYZBY - BUD / ARCH		

NAZWA RYSUNKU: <b>C3 ELEWACJE WSCH, PŁN FRONTOWA</b>			
REWIZJA:	DATA:	SKALA:	NR RYSUNKU:
00	02.2017	1:100	ARB/C3-E1
Wszelkie prawa zastrzeżone, ściśle z prawem reprodukcji lub udostępniania osobom trzecim tego rysunku lub jego części, bez wyraźnego upoważnienia Biura Projektowego PERBO-INWESTYCJE (Dz.U.24/1994, poz.83, art. 115-118)			



C3 elewacja wschodnia



C3 elewacja północna - FRONTOWA

LEGENDA:

- TYNK AKRYLOWY
- TYNK ŻYWICZNY
- BETON MALOWANY
- BLACHA PERFOROWANA
- BLACHA TRAPEZOWA