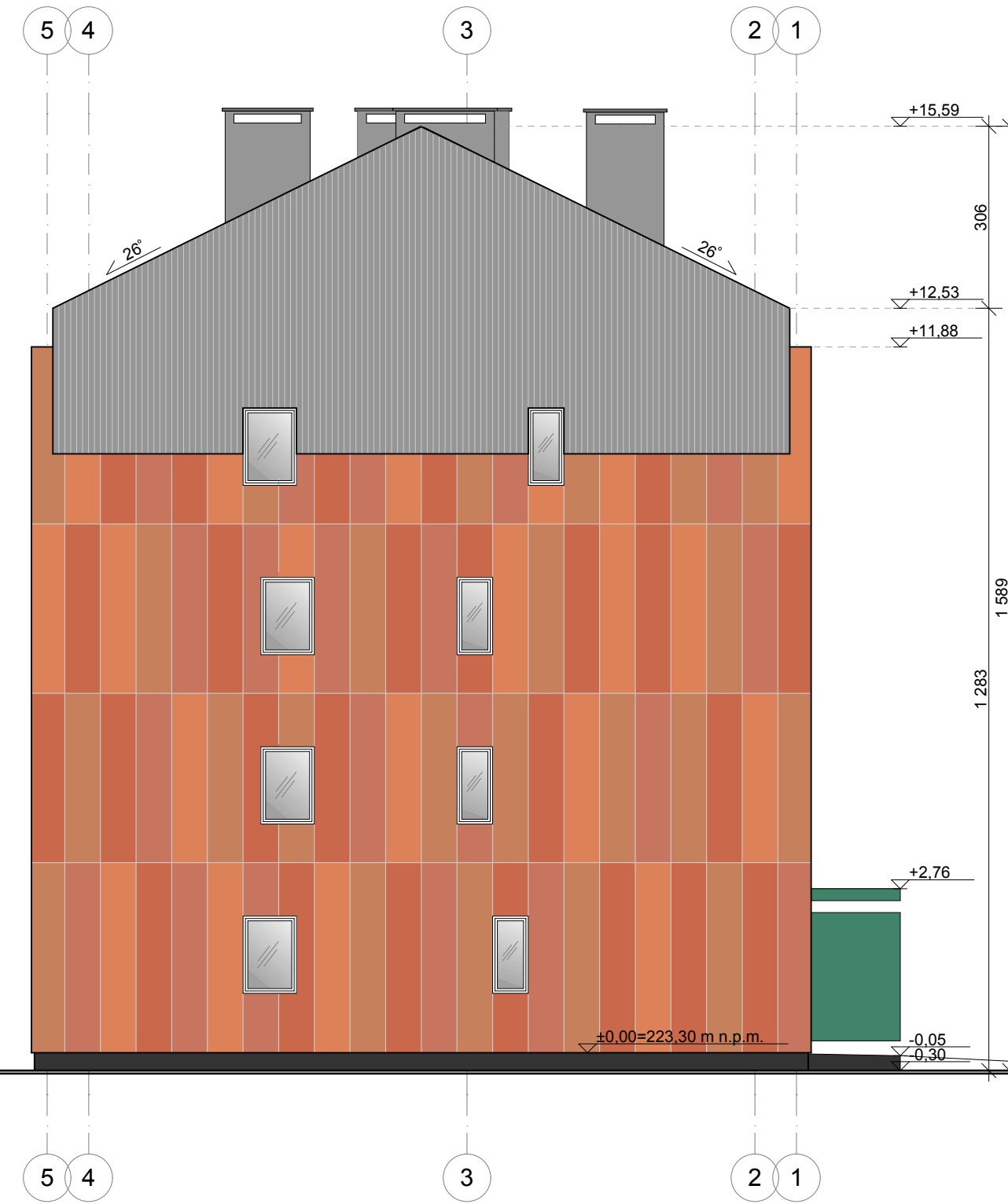




B3 elewacja południowo - wschodnia



B3 elewacja północno-wschodnia - FRONTOWA

**LEGENDA:**

	TYNK AKRYLOWY
	TYNK ŻYWICZNY
	BETON MALOWANY
	BLACHA PERFOROWANA
	BLACHA TRAPEZOWA

**UWAGI:**

- RYSUNKI NALEŻY ROZPATRYWAĆ ŁĄCZNIE Z CZĘŚCIĄ OPISOWĄ DOKUMENTACJI ARCHITEKTONICZNEJ ORAZ Z OPRACOWANAMI BRANŻOWYMI (RYSUNKAMI, OBLICZENIAMI, OPISAMI)
- PRZED PRZYSTĄPIENIEM DO ROBÓT BUDOWLANYCH WSZYSTKIE WYMIARY NALEŻY SPRAWDZIĆ NA BUDOWIE, O ROZBIEŻNOŚCIACH NALEŻY POINFORMOWAĆ JEDNOSTKĘ PROJEKTOWĄ
- WYKONAWCA ZOBOWIĄZANY JEST DOKŁADNIE ZAPOZNAĆ SIĘ Z PROJEKTEM I WARUNKAMI ISTNIEJĄCYMI NA PLACU BUDOWY, A TAKŻE SPRAWDZIĆ WYMIARY NA BUDOWIE I PRZEKAZAĆ INFORMACJE O ROZBIEŻNOŚCIACH JEDNOSTCE PROJEKTOWEJ
- WSZYSTKIE ROBÓTY MAJĄ BYĆ WYKONANE ZGODNIE Z WYMAGANAMI OKREŚLONYMI PRZEZ PRAWO BUDOWLANE I WSZELKIE UWARUNKOWANIA PRAWNE I TECHNICZNE DOTYCZĄCE SZTUKI BUDOWLANEJ
- WSZELKIE ZASTOSOWANE ROZWIĄZANIA I MATERIAŁY WINNY MIEĆ WYMAGANE CERTYFIKATY I APROBATY DOPUSZCZAJĄCE DO STOSOWANIA W BUDOWNICTWIE, W TYM ITB I STRAZY POŻARNEJ
- USZCZEGÓLNIWIONY WYBÓR KOLORYSTYKI, DOBÓR MATERIAŁÓW, WYPOSAŻENIA OBIEKTU ORAZ ZASTOSOWANEJ TECHNOLOGII ZOSTANIE POTWIERDZONY LUB DOKONANY PO KONSULTACJI Z ARCHITEKTEM I INWESTOREM NA ETAPIE REALIZACJI

NAZWA, ADRES OBIEKTU:		
INWESTOR:	<p>GMINA MIEJSKA KRAKÓW, Urząd Miasta Krakowa, Plac Wszystkich Świętych 3-4 31-004 Kraków</p>	
ZAMAWIAJĄCY: (konsorcjum firm)	<p>MOSTOSTAL WARSZAWA S.A. ul. Konstruktorska 12A, 02-673 Warszawa i ACCIONA INFRAESTRUCTURAS SA Avenida de Europa 18 Parque Empresarial la Moraleja 28108 Alcobendas Madrid</p>	
GENERALNA JEDNOSTKA PROJEKTOWA:	<p>PERBO – INWESTYCJE SP. z o.o. SPÓŁKA KOMANDYTOWA ul. Przegon 20 30-209 Kraków</p>	

GENERALNY PROJEKTANT: mgr inż. arch. ANDRZEJ POZNAŃSKI nr upr. KL33/89, nr IZBY MP-0891	SPRAWDZAJĄCY: mgr inż. arch. Artur Róg nr upr. 19/2002, nr IZBY MP-1222
mgr inż. arch. MARCIN KULPA nr upr. 06/2002, nr IZBY MP-1063	
mgr inż. arch. TOMASZ ŚLIWIŃSKI nr upr. MPOIA/067/2011	

BRANŻA:	ARCHITEKTURA	ZESPÓŁ PROJEKTOWY:	
FAZA:	PROJEKT BUDOWLANY	mgr inż. arch. Jan Łabowicz	
SYMBOL PROJEKTU:	PRZYBY - BUD / ARCH	mgr inż. arch. Kamil Machnicki	
		mgr inż. arch. Joanna Staniewicz	
		mgr inż. arch. Bartłomiej Strużyński	
		inż. arch. Adrianna Jorczyk	

NAZWA RYSUNKU:	B3 ELEWACJE PŁD-WSCH, PŁN-WSCH FRONTOWA		
REWIZJA:	DATA:	SKALA:	NR RYSUNKU:
00	02.2017	1:100	ARB/B3-E1

Wszelkie prawa zastrzeżone. Łącznie z prawem reprodukcji lub udostępnienia osobom trzecim tego rysunku lub jego części, bez wyjątku upoważnienia Biura Projektowego PERBO-INWESTYCJE (Dz.U.24/1994, poz.83, art. 115-118)