

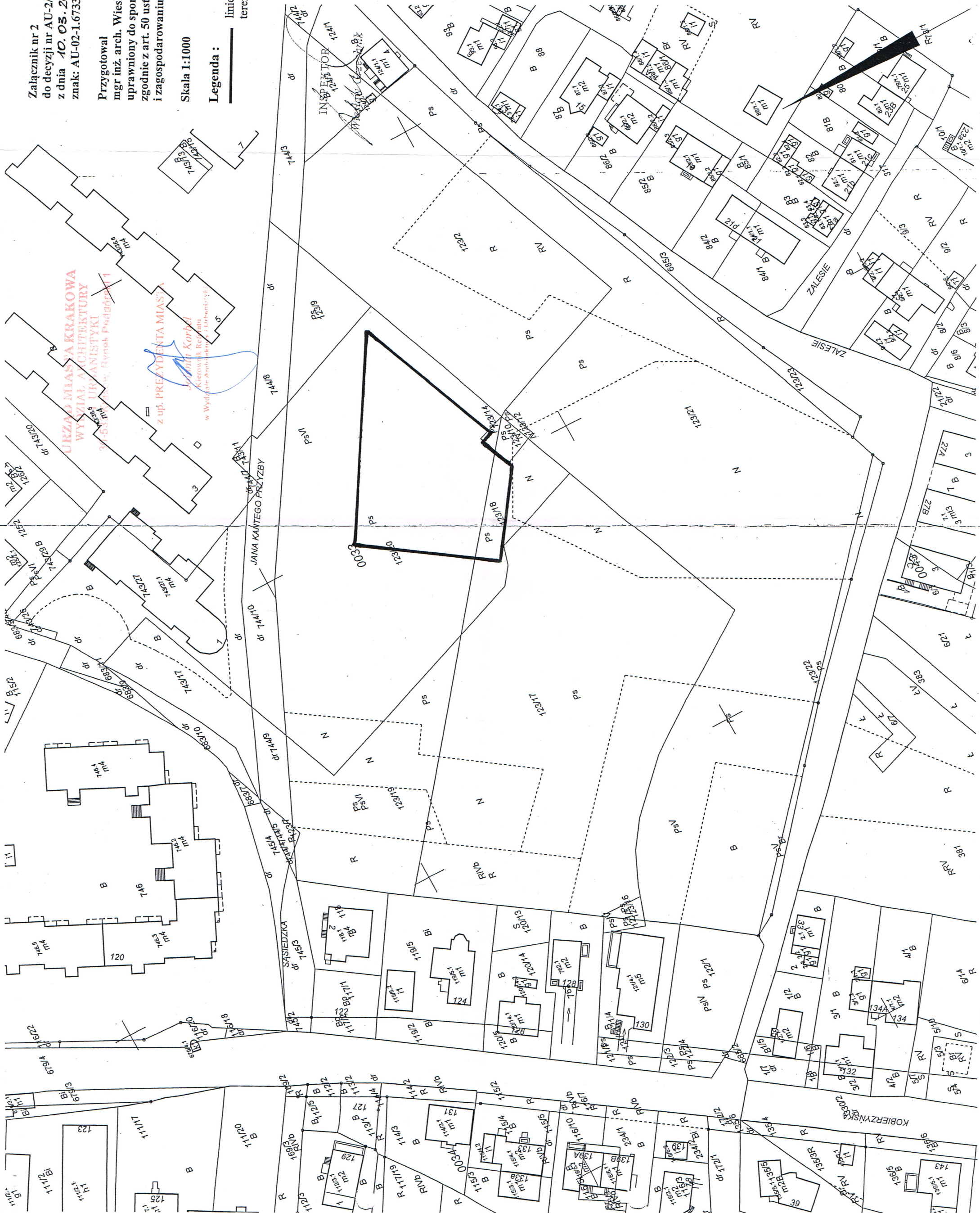
Załącznik nr 2  
do decyzji nr AU-2/6733/90/2017  
z dnia 10.03.2017 r.  
znak: AU-02-1.6733.525.2016.MKD

Przygotował  
mgr inż. arch. Wiesław Grzechnik  
uprawniony do sporządzenia projektu decyzji  
zgodnie z art. 50 ust. 4 ustawy o planowaniu  
i zagospodarowaniu przestrzennym

Skala 1:1000

Legenda:

linie rozgraniczające  
teren inwestycji



Państwaca się zgodność niniejszej kopii z treścią materiału państwowego zasobu geodezyjnego i kartograficznego	Organ prowadzący państwowy zasób geodezyjny i kartograficzny	PREZYDENT MIASTA KRAKOWA
Nazwa materiału zasobu	mapa ewidencyjna	
Identyfikator ewidencyjny materiału zasobu	3516-556/2017	
Data wykonania kopii	21.09.2016	
Imię, nazwisko i podpis osoby reprezentującej organ		

GD-10-6642 7353 2016

MAPA EWIDENCYJNA

województwo: małopolskie  
powiat: M. Kraków  
pdm. ewid.: Podgórze  
bręb.: 33  
r. działki: 123/18  
arkusz mapy w KUL:  
skala: 1:1000  
układ współrzędnych: 2000  
stan na dzień: 22-09-2016  
Wykonano przez: Aneta Kolas

URZĄD MIASTA KRAKOWA  
WYDZIAŁ ARCHITEKTURY  
URBANISTYKI  
z up. PREZYDENTA MIASTA  
KRAKOWA