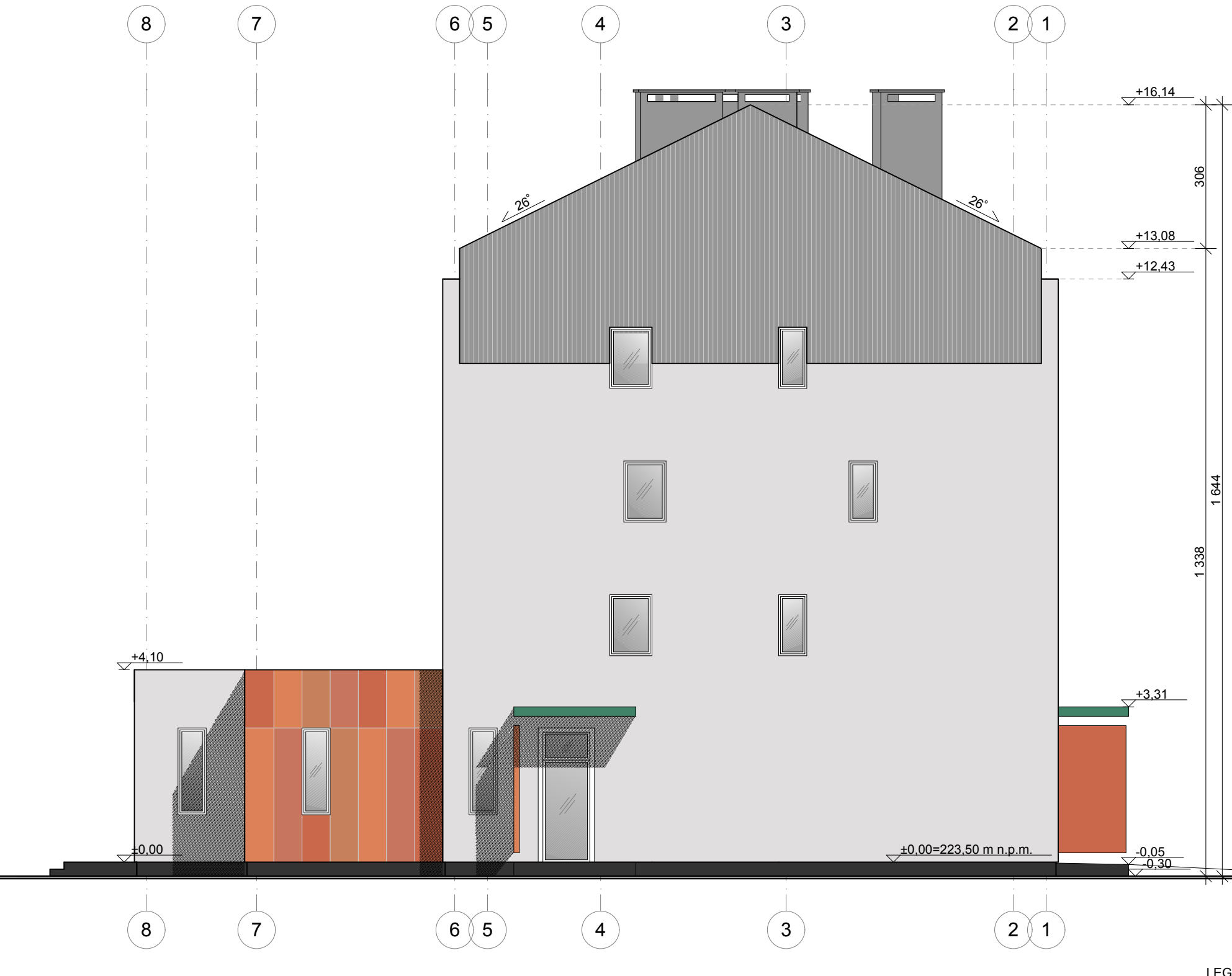




A2 elewacja południowa



A2 elewacja wschodnia

**LEGENDA:**

	TYNK AKRYLOWY
	TYNK ŻYWI CZYNY
	BETON MALOWANY
	BLACHA PERFOROWANA
	BLACHA TRAPEZOWA

**UWAGI:**

- RYSUNKI NALEŻY ROZPATRYWAĆ ŁĄCZNIE Z CZĘŚCIĄ OPISOWĄ DOKUMENTACJI ARCHYTEKTONICZNEJ ORAZ Z OPRACOWANAMI BRANŻOWYMI (RYSUNKAMI, OBLICZENIAMI, OPISAMI)
- PRZED PRZYSTĄPIENIEM DO ROBÓT BUDOWLANYCH WSZYSTKIE WYMIARY NALEŻY SPRAWDZIĆ NA BUDOWIE. O ROZBIŻNOŚCIACH NALEŻY POINFORMOWAĆ JEDNOSTKĘ PROJEKTOWĄ
- WYKONAWCA ZOBOWIĄZANY JEST DOKŁADNIE ZAPOZNAĆ SIĘ Z PROJEKTEM I WARUNKAMI ISTNIEJĄCYMI NA PLACU BUDOWY. A TAKŻE SPRAWDZIĆ WYMIARY NA BUDOWIE I PRZEKAZAĆ INFORMACJE O ROZBIŻNOŚCIACH JEDNOSTCE PROJEKTOWEJ
- WSZYSTKIE ROBÓTY MAJĄ BYĆ WYKONANE ZGODNIE Z WYMAGANAMI OKREŚLONYMI PRZEZ PRAWO BUDOWLANE I WSZELKIE UWARUNKOWANIA PRAWNE I TECHNICZNE DOTYCZĄCE SZTUKI BUDOWLANEJ
- WSZELKIE ZASTOSOWANIE ROZWIĄZAŃ I MATERIAŁY WINNY MIEĆ WYMAGANE CERTYFIKATY I PROBATY DOPUSZCZAJĄCE DO STOSOWANIA W BUDOWNICTWIE. W TYM ITB I STRAZY POŻARNEJ
- USZCZEGÓLNIWY WYBÓR KOLORYSTYKI, DOBÓR MATERIAŁÓW, WYPOSAŻENIA OBIEKTU ORAZ ZASTOSOWANEJ TECHNOLOGII ZOSTANIE POTWIERDZONY LUB DOKONANY PO KONSULTACJI Z ARCHYTEKTEM I INWESTOREM NA ETAPIE REALIZACJI

**NAZWA, ADRES OBIEKTU:**

**INWESTOR:** GMINA MIEJSKA KRAKÓW, Urząd Miasta Krakowa, Plac Wszystkich Świętych 3-4 31-004 Kraków

**ZAMAWIAJĄCY:** MOSTOSTAL WARSZAWA S.A. (konsorcjum firm) ul. Konstruktorska 12A, 02-673 Warszawa i ACCIONA INFRASTRUCTURAS SA Avenida de Europa 18 Parque Empresarial la Moraleja 28108 Alcobendas Madrid

**GENERALNA JEDNOSTKA PROJEKTOWA:** PERBO – INWESTYCJE SP. z o.o. SPÓŁKA KOMANDYTOWA ul. Przegon 20 30-209 Kraków

**GENERALNY PROJEKTANT:** mgr inż. arch. ANDRZEJ POZNAŃSKI nr upr. KL33/89, nr IZBY MP-0891 mgr inż. arch. MARCIN KULPA nr upr. 06/2002, nr IZBY MP-1063 mgr inż. arch. TOMASZ ŚLIWIŃSKI nr upr. MPOIA/067/2011

**SPRAWDZAJĄCY:** mgr inż. arch. Artur Róg nr upr. 19/2002, nr IZBY MP-1222

**BRANŻA:** ARCHITEKTURA

**FAZA:** PROJEKT BUDOWLANY

**SYMBOL PROJEKTU:** PRZYBY - BUD / ARCH

**SYMBOL PROJEKTOWY:** ZESPÓŁ PROJEKTOWY: mgr inż. arch. Jan Labowicz mgr inż. arch. Kamil Machnicki mgr inż. arch. Joanna Sitariewicz mgr inż. arch. Bartłomiej Strużyński inż. arch. Adrianna Jochczyk

**NAZWA RYSUNKU:** A2 ELEWACJE PŁD, WSCH

**REWIZJA:** DATA: 02.2017 SKALA: 1:100 NR RYSUNKU: ARB/A2-E1

Wszelkie prawa zastrzeżone, łącznie z prawem reprodukcji lub udostępniania osobom trzecim tego rysunku lub jego części, bez wyraźnego upoważnienia Biura Projektowego PERBO-INWESTYCJE (Dz.U.24/1994, poz.83, art. 115-118)