

**Zamawiający: Gmina Miejska Kraków – Urząd Miasta Krakowa**

*Uwaga: Gmina Miejska Kraków zastrzega sobie prawo własności wszystkich materiałów stanowiących treść niniejszego Regulaminu zawierających plany, rysunki, fotografie, zestawy danych i inne materiały chronione prawem autorskim. Każda reprodukcja, adaptacja, obrót, publiczne udostępnianie, czynienie użytku w inny sposób z materiałów chronionych prawem własności jest zabronione, chyba, że Uczestnik uzyska pisemną zgodę Zamawiającego. Jednocześnie Gmina Miejska Kraków wyraża zgodę na wykorzystanie wyżej wymienionych materiałów przez Uczestników w trakcie i w celu przygotowania Pracy konkursowej.*

**Załącznik Nr 1 do Regulaminu**

Znak postępowania: WI-01-2.271.2.14.2017

**WNIOSEK  
o dopuszczenie do udziału w Konkursie na opracowanie koncepcji  
urbanistyczno-architektonicznej  
Ośrodka Ruczaj filii Centrum Kultury Podgórze**

1a. Uczestnikiem Konkursu samodzielnie biorącym udział w Konkursie jest:\*

.....  
(imię i nazwisko lub nazwa Uczestnika Konkursu występującego samodzielnie)

1b. Uczestnikami Konkursu wspólnie biorącymi udział w Konkursie są:\*

.....  
(imię i nazwisko lub nazwa Uczestnika Konkursu występującego wspólnie)

.....  
(imię i nazwisko lub nazwa Uczestnika Konkursu występującego wspólnie)

.....  
(imię i nazwisko lub nazwa Uczestnika Konkursu występującego wspólnie)

1c. Pozostałe dane Uczestnika Konkursu występującego samodzielnie/ Uczestników Konkursu występującego wspólnie:

KRS/CEiDG	
NIP	
REGON	
Adres siedziby Uczestnika/Uczestników Konkursu występujących wspólnie	
Adres do korespondencji	
Nr telefonu	
e-mail	

1d. Dokumenty w formie elektronicznej znajdują się pod następującymi adresami internetowymi ogólnodostępnymi i bezpłatnymi baz danych:

**Zamawiający: Gmina Miejska Kraków – Urząd Miasta Krakowa**

KRS - <https://ems.ms.gov.pl>

CEiDG - <https://prod.ceidg.gov.pl>

Inne: .....

*\*należy zaznaczyć właściwą bazę danych*

2. Pełnomocnikiem Uczestnika Konkursu /Uczestników Konkursu jest:\*\*

.....  
(nazwa podmiotu i jego siedziba/miejsce zamieszkania)

**zgodnie z załączonym do Wniosku wzorem pełnomocnictwa (należy załączyć pełnomocnictwo, uwzględniając, odpowiednio załącznik Nr 9a lub 9b do Regulaminu).**

W odpowiedzi na publiczne ogłoszenie o przedmiotowym Konkursie zgodnie w wymogami określonymi w Regulaminie składam/y wniosek o dopuszczenie do udziału w Konkursie.

Jednocześnie oświadczam/y, że:

1. Zapoznałem się /Zapoznaliśmy się z ogłoszeniem o Konkursie oraz Regulaminem wraz z załącznikami i nie wnosimy do nich zastrzeżeń oraz przyjmujemy warunki w nich zawarte.
2. Jestem /Jesteśmy związany/związani Regulaminem.
3. Oświadczam/Oświadczamy, iż spełniamy warunki udziału w Konkursie określone w Regulaminie.
4. Udzielam/y Organizatorowi bezpłatnej licencji niewyłącznej, nieograniczonej terytorialnie i czasowo od momentu zatwierdzenia wyników Konkursu przez Kierownika Zamawiającego do Pracy konkursowej złożonej w Konkursie, na polach eksploatacji wymienionych w Rozdziale IX pkt 1 Regulaminu.
5. Wyrażam (wyrażamy) zgodę na wystawienie mojej (naszej) Pracy konkursowej na wystawie pokonkursowej zorganizowanej przez Zamawiającego bez przyznania mi (nam) jakiegokolwiek wynagrodzenia z powyższego tytułu.
6. Wyrażam (wyrażamy) zgodę na publikację mojej (naszej) Pracy konkursowej w całości lub w części dowolną techniką i w dowolnych mediach (w tym publikacji fotografii tej pracy), w szczególności w Internecie, w prasie i w innych materiałach w celach informacyjnych i promocyjnych, bez przyznania mi (nam) jakiegokolwiek wynagrodzenia z powyższego tytułu.
7. Korzystanie przez Organizatora z utworu, nie naruszy jakichkolwiek praw osób trzecich, w tym majątkowych i osobistych praw autorskich osób trzecich. W przypadku gdy osoba trzecia zwróci się wobec Zamawiającego z roszczeniem związanym z naruszeniem praw osób trzecich, zobowiązuję się/zobowiązujemy się, że przedmiotowe roszczenie zaspokoić i zastąpić Zamawiającego w toku ewentualnych postępowań sądowych.
8. W przypadku wymienionego w niniejszym wniosku o dopuszczenie Uczestnika Konkursu samodzielnie biorącego udział w Konkursie jak i każdego z Uczestników wspólnie biorących udział w Konkursie oraz jako potencjalnie podejmujących

**Zamawiający: Gmina Miejska Kraków – Urząd Miasta Krakowa**

czynności w postępowaniu pokonkursowym, nie zachodzą okoliczności w stosunku do członków Sądu Konkursowego, tj.:

- 1) nie pozostaję w związku małżeńskim, w stosunku pokrewieństwa lub powinowactwa w linii prostej, pokrewieństwa lub powinowactwa w linii bocznej do drugiego stopnia z którymkolwiek z członków Sądu Konkursowego,
  - 2) nie jestem związany z tytułu przysposobienia, opieki lub kurateli z którymkolwiek z członków Sądu Konkursowego,
  - 3) przed upływem 3 lat od ostatniego dnia wyznaczonego na składanie wniosków o udział w nin. Konkursie nie pozostawałem w stosunku pracy lub zlecenia z którymkolwiek z członków Sądu Konkursowego,
  - 4) nie pozostaję z którymkolwiek z członków Sądu Konkursowego, w takim stosunku prawnym lub faktycznym, że może to budzić uzasadnione wątpliwości co do bezstronności tych członka Sądu Konkursowego;
  - 5) nie zostałem prawomocnie skazany za przestępstwo popełnione w związku z postępowaniem o udzielenie *zamówienia*, przestępstwo przekupstwa, przestępstwo przeciwko obrotowi gospodarczemu lub inne przestępstwo popełnione w celu osiągnięcia korzyści majątkowych.
9. Zdobywając pierwszą nagrodę w Konkursie z chwilą wypłaty nagrody przenoszę/przenosimy na Organizatora Konkursu autorskie prawa majątkowe wraz z prawem do zezwalania na wykonywanie zależnych praw autorskich do Pracy konkursowej, na warunkach określonych w Rozdziale IX pkt 1.5 Regulaminu .
10. Wyrażam/Wyrażamy zgodę na przetwarzania podanych we wniosku o dopuszczenie oraz w karcie identyfikacyjnej Pracy konkursowej moich/naszych danych osobowych przez Organizatora Konkursu w celu organizacji i przeprowadzenia Konkursu oraz na potrzeby wykorzystania Pracy konkursowej zgodnie z postanowieniami Regulaminu.
11. Przyjmuję/Przyjmujemy do wiadomości, że:
- 1) dotyczące mnie/nas dane osobowe zawarte w dobrowolnie złożonym wniosku o dopuszczenie oraz karcie identyfikacyjnej Pracy konkursowej będą przetwarzane zgodnie z przepisami ustawy z dnia 29 sierpnia 1997r. o ochronie danych osobowych (tj. Dz. U. z 2016r., poz. 922),
  - 2) administratorem tak zebranych danych osobowych jest Gmina Miejska Kraków – Urząd Miasta Krakowa - Pl. Wszystkich Świętych 3-4, 31-004 Kraków,
  - 3) moje/nasze dane będą przetwarzane w celach związanych z Konkursem oraz określonych w Regulaminie,
  - 4) podanie danych jest dobrowolne, lecz ich brak lub żądania usunięcia uniemożliwia wzięcie udziału w Konkursie,
  - 5) mam/mamy prawo dostępu do treści swoich danych oraz ich poprawiania wraz z prawem do kontroli przetwarzania danych zawartych w zbiorze zgodnie z art. 32 ustawy z dnia 29 sierpnia 1997 r. o ochronie danych osobowych (tj. Dz. U. z 2016 r., poz. 922 ).
12. Numer rachunku bankowego na jaki należy wypłacić nagrodę w przypadku zdobycia nagrody pieniężnej: .....
13. Załączniki do wniosku:
- 1) .....
  - 2) .....

**Zamawiający: Gmina Miejska Kraków – Urząd Miasta Krakowa**

3) .....

.....  
*Miejscowość i data*

.....  
*(czytelny podpis osoby uprawnionej / osób uprawnionych do działania  
w imieniu Uczestnika Konkursu/Uczestników Konkursu wspólnie  
biorących udział w Konkursie lub pełnomocnika bądź podpis i pieczęć  
w przypadku gdy podpis jest /podpisy są nieczytelne)*

**\*) niepotrzebne skreślić**

**\*\*\*) w przypadku ustanowienia pełnomocnika**

**Zamawiający: Gmina Miejska Kraków – Urząd Miasta Krakowa**

**Załącznik nr 2a do Regulaminu**

**Znak postępowania: WI-01-2.271.2.14.2017**

**OŚWIADCZENIE UCZESTNIKA KONKURSU  
składane na podstawie art. 25a ust. 1 ustawy  
DOTYCZĄCE SPEŁNIANIA WARUNKÓW UDZIAŁU W KONKURSIE**

**OŚWIADCZENIA DOTYCZĄCE UCZESTNIKA**

Oświadczam, że spełniam warunki udziału w postępowaniu określone przez Zamawiającego w Regulaminie.

.....  
*miejsowość i data*

.....  
*imi*

*do reprezentacji Uczestnika*

**INFORMACJA W ZWIĄZKU Z POLEGANIEM NA ZASOBACH INNYCH  
PODMIOTÓW**

*(wypełnić o ile dotyczy)*

Oświadczam, że w celu wykazania spełniania warunków udziału w postępowaniu, określonych przez Zamawiającego w Regulaminie, polegam na zasobach następującego/ych podmiotu/ów:

.....  
....., w następującym  
zakresie: .....

.....  
*(wskazać podmiot i określić odpowiedni zakres dla wskazanego podmiotu).*

.....  
*miejsowość i data*

.....  
*imię, nazwisko i podpis osoby uprawnionej  
do reprezentacji Uczestnika*

**OŚWIADCZENIE DOTYCZĄCE PODANYCH INFORMACJI**

Oświadczam, że wszystkie informacje podane w powyższych oświadczeniach są aktualne i zgodne z prawdą oraz zostały przedstawione z pełną świadomością konsekwencji wprowadzenia zamawiającego w błąd przy przedstawianiu informacji.

.....  
*miejsowość i data*

.....  
*imię, nazwisko i podpis osoby uprawnionej  
do reprezentacji Uczestnika*

**Zamawiający: Gmina Miejska Kraków – Urząd Miasta Krakowa**

**Zamawiający: Gmina Miejska Kraków – Urząd Miasta Krakowa**

**Załącznik nr 2b do Regulaminu**

**Znak postępowania: WI-01-2.271.2.14.2017**

**OŚWIADCZENIE UCZESTNIKA KONKURSU  
składane na podstawie art. 25a ust. 1 ustawy  
DOTYCZĄCE PRZESŁANEK WYKLUCZENIA Z KONKURSU**

**OŚWIADCZENIA DOTYCZĄCE UCZESTNIKA**

1. Oświadczam, że nie podlegam wykluczeniu z postępowania konkursowego na podstawie art. 24 ust. 1 pkt 12-23 ustawy.

.....  
*miejsowość i data*

.....  
*imię, nazwisko i podpis osoby uprawnionej  
do reprezentacji Uczestnika*

2. Oświadczam, że zachodzą w stosunku do mnie podstawy wykluczenia z postępowania konkursowego na podstawie art. .... ustawy (podać mającą zastosowanie podstawę wykluczenia spośród wymienionych w art. 24 ust. 1 pkt 13-14, 16-20). Jednocześnie oświadczam, że w związku z ww. okolicznością, na podstawie art. 24 ust. 8 ustawy podjąłem                      następujące                      środki                      naprawcze\*:

.....  
.....

\*- wypełnić jeśli dotyczy

.....  
*miejsowość i data*

.....  
*imię, nazwisko i podpis osoby uprawnionej  
do reprezentacji Uczestnika*

**OŚWIADCZENIE DOTYCZĄCE PODMIOTU, NA KTÓREGO ZASOBY POWOŁUJE  
SIĘ UCZESTNIK**  
*(wypełnić o ile dotyczy)*

Oświadczam, że następujący/e podmiot/y, na którego/ych zasoby powołuję się w niniejszym postępowaniu                      konkursowym,                      tj.:

.....  
*(podać pełną nazwę/firmę, adres, a także w zależności od podmiotu: NIP/PESEL, KRS/CEIDG)*  
nie podlega/ją wykluczeniu z postępowania o udzielenie zamówienia.

.....  
*miejsowość i data  
uprawnionej*

.....  
*imię i ~~se~~nazwisko i podpis osoby  
do reprezentacji Uczestnika*

**Zamawiający: Gmina Miejska Kraków – Urząd Miasta Krakowa**

**OŚWIADCZENIE DOTYCZĄCE PODWYKONAWCY NIEBĘDĄCEGO  
PODMIOTEM, NA KTÓREGO ZASOBY POWOŁUJE SIĘ UCZESTNIK**

*(wypełnić o ile dotyczy)*

Oświadczam, że następujący/e podmiot/y, będący/e podwykonawcą/ami:

.....

*(podać pełną nazwę/firmę, adres, a także w zależności od podmiotu: NIP/PESEL, KRS/CEiDG),*

nie podlega/ą wykluczeniu z postępowania o udzielenie zamówienia.

.....  
*miejsowość i data*

.....  
*imię, nazwisko i podpis osoby uprawnionej  
do reprezentacji Uczestnika*

**OŚWIADCZENIE DOTYCZĄCE PODANYCH INFORMACJI**

Oświadczam, że wszystkie informacje podane w powyższych oświadczeniach są aktualne i zgodne z prawdą oraz zostały przedstawione z pełną świadomością konsekwencji wprowadzenia zamawiającego w błąd przy przedstawianiu informacji.

.....  
*miejsowość i data*

.....  
*imię, nazwisko i podpis osoby uprawnionej  
do reprezentacji Uczestnika*



**Zamawiający: Gmina Miejska Kraków – Urząd Miasta Krakowa**

**Załącznik nr 3a do Regulaminu**

**Znak postępowania: WI-01-2.271.2.14.2017**

**WZÓR WYKAZU USŁUG**  
**na potwierdzenie spełniania warunku, o którym mowa w Rozdziale III pkt 2.1.1**  
**Regulaminu Konkursu**

Nazwa Odbiorcy (nazwa +adres) miejsce wykonania	Opis usługi projektowej zgodnie z treścią warunku, o którym mowa w Rozdziale III pkt 2.1.1 Regulaminu (należy podać również powierzchnię użytkową budynku)	Data wykonania (dd/mm/rrrr - dd/mm/rrrr)	UWAGI

Do niniejszego wykazu należy załączyć dokumenty potwierdzające, że usługi zostały wykonane należycie.

.....  
*Miejscowość i data:*

.....  
*(czytelny podpis albo podpis i pieczętka Uczestnika Konkursu/  
osoby/osób uprawnionej do występowania w imieniu Uczestnika  
Konkursu)*

**Zamawiający: Gmina Miejska Kraków – Urząd Miasta Krakowa**

**Załącznik nr 3b do Regulaminu**

**Znak postępowania: WI-01-2.271.2.14.2017**

**WZÓR WYKAZU OSÓB  
na potwierdzenie spełniania warunku, o którym mowa w Rozdziale III pkt 2.1.2  
Regulaminu Konkursu**

Lp.	Imię i nazwisko	Zakres przewidywanych czynności / funkcja w realizacji zamówienia	Kwalifikacje zawodowe /uprawnienia, wykształcenie/	Podstawa dysponowania osobą /np. umowa o pracę, umowa zlecenie, umowa o dzieło/ lub na podstawie dołączonego zobowiązania innych podmiotów
1.				
2				
3				
4.				
5.				

*Uwaga:*

*W przypadku gdy Uczestnik skorzysta z regulacji art. 22a ustawy i będzie polegać na osobach zdolnych do wykonania zamówienia innych podmiotów, niezależnie od charakteru prawnego łączących go z nimi stosunków, zobowiązany jest udowodnić Zamawiającemu, iż będzie dysponował zasobami niezbędnymi do realizacji zamówienia, które zostanie udzielone w wyniku rozstrzygnięcia Konkursu, w szczególności przedstawiając w tym celu pisemne zobowiązanie tych podmiotów do oddania mu do dyspozycji niezbędnych zasobów na potrzeby wykonania zamówienia.*

Oświadczam/y, że osoba, która będzie uczestniczyć w wykonywaniu niniejszego zamówienia i została wymieniona w załączniku nr 3b do Regulaminu, posiada wymagane uprawnienia, o których mowa w Rozdziale III pkt 2.1.2 Regulaminu.

.....  
miejsowość i data

.....  
imię, nazwisko i podpis osoby uprawnionej  
do reprezentacji Uczestnika

**Zamawiający: Gmina Miejska Kraków – Urząd Miasta Krakowa**

**Załącznik nr 4 do Regulaminu**

**Znak postępowania: WI-01-2.271.2.14.2017**

**OŚWIADCZENIE  
o przynależności lub braku przynależności do tej samej grupy kapitałowej**

.....  
.....  
(imię i nazwisko lub nazwa Uczestnika Konkursu występującego samodzielnie i jego siedziba lub miejsce zamieszkania albo imiona i nazwiska lub nazwy Uczestników Konkursu występujących wspólnie i ich siedziby lub miejsca zamieszkania)

Ja / My niżej podpisany / -ni:

.....  
.....  
działając w imieniu i na rzecz

.....  
Składając wniosek o dopuszczenie do udziału w Konkursie:

1. Oświadczam/-my, że **nie należę/nie należymy**\* do grupy kapitałowej, o której mowa w art. 24 ust. 1 pkt 23 ustawy Prawo Zamówień Publicznych (Dz. U. z 2015 r. poz. 2164 z późn. zm.), tj. w rozumieniu ustawy z dnia 16 lutego 2007 r. o ochronie konkurencji i konsumentów (Dz. U. z 2015 r., poz. 184)  
*lub*
2. Oświadczamy, że **należę/należymy**\* do tej samej grupy kapitałowej, o której mowa w art. 24 ust. 1 pkt 23 ustawy Prawo Zamówień Publicznych, tj. w rozumieniu ustawy z dnia 16 lutego 2007 r. o ochronie konkurencji i konsumentów (Dz. U. z 2015 r., poz. 184)\*, co podmioty wymienione poniżej (należy podać nazwy i adresy siedzib):

Lp.	Podmioty należące do grupy kapitałowej
1	
2	

Prawdziwość powyższych danych potwierdzam własnoręcznym podpisem, świadomy odpowiedzialności karnej z art. 297 kodeksu karnego.

\*- *niewłaściwe skreślić*

.....  
*miejscowość i data*

.....  
*(czytelny podpis osoby uprawnionej / osób uprawnionych do działania w imieniu Uczestnika Konkursu/Uczestników Konkursu wspólnie biorących udział w konkursie lub pełnomocnika bądź podpis i pieczęć w przypadku gdy podpis jest /podpisy są nieczytelne)*

**Zamawiający: Gmina Miejska Kraków – Urząd Miasta Krakowa**

**Załącznik nr 5 do Regulaminu**

**Znak postępowania: WI-01-2.271.2.14.2017**

**POKWITOWANIE ODBIORU PRACY KONKURSOWEJ**

Praca konkursowa oznaczona numerem rozpoznawczym:

--	--	--	--	--	--

Została przyjęta w dniu ..... 2017 r. o godzinie .....

.....  
*Podpis osoby przyjmującej pracę w imieniu  
Organizatora Konkursu*

.....  
*pieczęć Organizatora Konkursu*

**Zamawiający: Gmina Miejska Kraków – Urząd Miasta Krakowa**

**Załącznik nr 6 do Regulaminu**

**Znak postępowania: WI-01-2.271.2.14.2017**

### KARTA IDENTYFIKACYJNA

1. Uczestnik Konkursu/Uczestnicy Konkursu wspólnie biorący udział w Konkursie \*:

.....  
Nazwa:

.....  
Adres:

.....  
Telefon:

.....  
Fax:

.....  
E-mail:

.....  
REGON / PESEL:

.....  
NIP:

2. Praca konkursowa oznaczona numerem rozpoznawczym:

--	--	--	--	--	--

.....  
*miejsowość i data*

.....  
*(czytelny podpis osoby uprawnionej / osób uprawnionych do działania  
w imieniu Uczestnika Konkursu/Uczestników Konkursu wspólnie  
biorących udział w konkursie lub pełnomocnika bądź podpis i pieczęć  
w przypadku gdy podpis jest /podpisy są nieczytelne)*

\* w przypadku Uczestników Konkursu wspólnie biorących udział w Konkursie należy podać dane wszystkich Uczestników Konkursu

**Zamawiający: Gmina Miejska Kraków – Urząd Miasta Krakowa**

**Załącznik nr 7 do Regulaminu**

**Znak postępowania: WI-01-2.271.2.14.2017**

**PROGRAM UŻYTKOWY I DANE LICZBOWE OBIEKTU  
TABELA DO WYPEŁNIENIA PRZEZ UCZESTNIKA KONKURSU**

Zespół funkcjonalny	Pomieszczenie	Powierzchnia wg regulaminu	Powierzchnia zaprojektowana oraz odchyłka procentowa
ZESPÓŁ HOLU	hol - foyer	100	
	biuro	20	
	szatnia	30	
	sanitariaty publiczne	30	
	kawiarnia	70	
ZESPÓŁ POMIESZCZEŃ SIEDZIBY RADY I ZARZĄDU DZIELNICY VIII DĘBNIKI	sala obrad	44	
	biuro	30	
	pokój radnych	30	
	pokój zarządu	10	
	zaplecze kuchenno-gospodarcze	10	
	toalety	6	
ZESPÓŁ SALI TEATRALNEJ WRAZ Z ZAPLECZEM	sala teatralna (widowiskowa)	310	
	scena 10 x 12 m	120	
	kabina akustyka i operatora oświetlenia	6	
	kabina projekcyjna	12	

**Zamawiający: Gmina Miejska Kraków – Urząd Miasta Krakowa**

	kanal komunikacyjny za sceną	20	
	zaplecze sceny	30	
	garderoby z sanitariatami 4 szt	24	
	garderoby dla zespołów 2 szt.	80	
	pracownia dekoratorska	30	
	magazyn na dekoracje "rękaw" 2 szt.	30	
	magazyn akustyka	15	
ZESPÓŁ SAL ZAJĘĆ CYKLICZNYCH	sala taneczna nr 1	100	
	sala taneczna nr 2	100	
	sanitariaty	20	
	szatnie przy salach tanecznych 3 szt. po 10m <sup>2</sup> każda	30	
	sala prób muzycznych	50	
	pracownia plastyczna	50	
	pracownia ceramiczna	60	
	pracownia techniczna	40	
	lektorium na języki obce	40	
	pracownia oświatowa nr 1	40	
	pracownia oświatowa nr 2	40	
	sala zajęć muzycznych nr 1	15	
	sala zajęć muzycznych nr 2	15	
	sala zajęć muzycznych nr 3	15	
	sala zajęć muzycznych nr 4	15	
sala spotkań klubowych	40		

**Zamawiający: Gmina Miejska Kraków – Urząd Miasta Krakowa**

ZESPÓŁ POMIESZCZEŃ BIUROWYCH I ORGANIZACYJNYCH	gabinet kierownika (dyrektora)	15	
	mała salka konferencyjna	15	
	sekretariat	15	
	pokój dla nauczycieli	20	
	zaplecze kuchenne	8	
	sanitariaty	8	
ZESPÓŁ POMIESZCZEŃ GOSPODARCZYCH	magazyn gospodarczy	15	
	warsztat konserwatora	10	
	pomieszczenie socjalne	10	
	węzeł cieplny	10	
	inne pomieszczenie techniczne	10	
DODATKOWE POMIESZCZENIA TECHNICZNE	pomieszczenia poza podstawowym katalogiem pomieszczeń zawartych w programie użytkowym	--	
KOMUNIKACJA	klatki schodowe, korytarze, windy	--	
<b>POWIERZCHNIA ŁĄCZNIE (BEZ DODATKOWYCH POMIESZCZEŃ TECHNICZNYCH I KOMUNIKACJI)</b>		1863	
<b>POWIERZCHNIA ŁĄCZNIE</b>		--	

.....  
miejsowość i data

.....  
(czytelny podpis osoby uprawnionej / osób uprawnionych do działania  
w imieniu Uczestnika Konkursu/Uczestników Konkursu wspólnie  
biorących udział w konkursie lub pełnomocnika bądź podpis i pieczęć



**Zamawiający: Gmina Miejska Kraków – Urząd Miasta Krakowa**

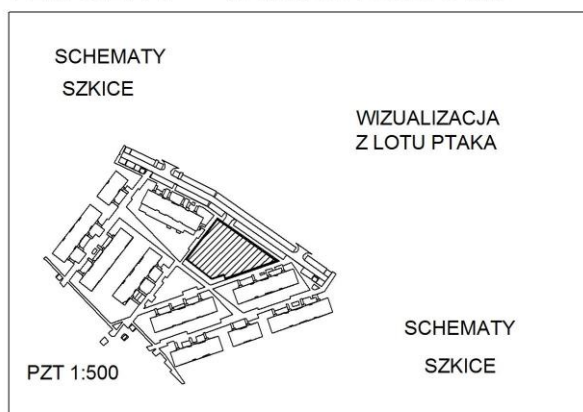
*w przypadku gdy podpis jest /podpisy są nieczytelne)*

**Załącznik nr 8 do Regulaminu**

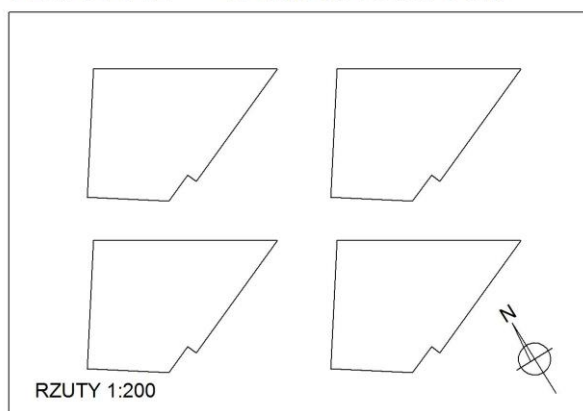
**Znak postępowania: WI-01-2.271.2.14.2017**

**UKŁAD I ZAWARTOŚĆ PLANSZ KONKURSOWYCH**

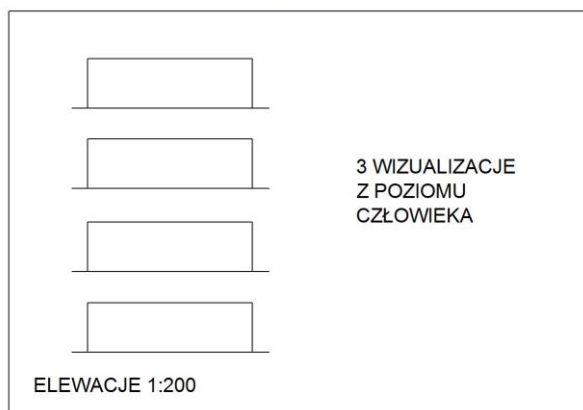
**PLANSZA 1 WYMIAR 100X70 cm**



**PLANSZA 2 WYMIAR 100X70 cm**



**PLANSZA 3 WYMIAR 100X70 cm**



**Zamawiający: Gmina Miejska Kraków – Urząd Miasta Krakowa**

**Załącznik nr 9a do Regulaminu**

**Znak postępowania: WI-01-2.271.2.14.2017**

**WZÓR PEŁNOMOCNICTWA  
/dla Uczestnika samodzielnie biorącego udział w Konkursie/**

.....

.....  
(imię i nazwisko lub nazwa Uczestnika Konkursu występującego samodzielnie i jego siedziba lub miejsce zamieszkania albo imiona i nazwiska lub nazwy Uczestników Konkursu występujących wspólnie i ich siedziby lub miejsca zamieszkania)

ustanawiam pełnomocnika

.....

.....  
(imię i nazwisko lub nazwa Uczestnika Konkursu występującego samodzielnie i jego siedziba lub miejsce zamieszkania albo imiona i nazwiska lub nazwy Uczestników Konkursu występujących wspólnie i ich siedziby lub miejsca zamieszkania).

do reprezentowania w Konkursie na opracowanie koncepcji urbanistyczno-architektonicznej Ośrodka Ruczaj filii Centrum Kultury Podgórze / do reprezentowania w Konkursie na opracowanie koncepcji urbanistyczno-architektonicznej Ośrodka Ruczaj filii Centrum Kultury Podgórze oraz zawarcia umowy po przeprowadzeniu negocjacji w trybie zamówienia z wolnej ręki\*.

Pełnomocnictwo obejmuje w szczególności umocowanie do złożenia wniosku o dopuszczenie do udziału w Konkursie oraz oświadczeń i dokumentów wymaganych postanowieniami Regulaminu.

.....  
*miejsowość i data*

.....  
*czytelny podpis Uczestnika udzielającego  
pełnomocnictwa bądź podpis i pieczęć w przypadku  
gdy podpis jest /podpisy są nieczytelne)*

\*-niewłaściwe skreślić

**Zamawiający: Gmina Miejska Kraków – Urząd Miasta Krakowa**

**Załącznik nr 9b do Regulaminu**

**Znak postępowania: WI-01-2.271.2.14.2017**

**WZÓR PEŁNOMOCNICTWA  
/dla Uczestników wspólnie biorących udział w Konkursie/**

.....  
.....  
(imię i nazwisko lub nazwa Uczestnika Konkursu występującego samodzielnie i jego siedziba lub miejsce zamieszkania albo imiona i nazwiska lub nazwy Uczestników Konkursu występujących wspólnie i ich siedziby lub miejsca zamieszkania)

.....  
.....  
(imię i nazwisko lub nazwa Uczestnika Konkursu występującego samodzielnie i jego siedziba lub miejsce zamieszkania albo imiona i nazwiska lub nazwy Uczestników Konkursu występujących wspólnie i ich siedziby lub miejsca zamieszkania)

.....  
.....  
(imię i nazwisko lub nazwa Uczestnika Konkursu występującego samodzielnie i jego siedziba lub miejsce zamieszkania albo imiona i nazwiska lub nazwy Uczestników Konkursu występujących wspólnie i ich siedziby lub miejsca zamieszkania)

ustanawiamy wspólnego pełnomocnika

.....  
.....  
(imię i nazwisko lub nazwa Uczestnika Konkursu występującego samodzielnie i jego siedziba lub miejsce zamieszkania albo imiona i nazwiska lub nazwy Uczestników Konkursu występujących wspólnie i ich siedziby lub miejsca zamieszkania)

do reprezentowania w Konkursie na opracowanie koncepcji urbanistyczno-architektonicznej Ośrodka Ruczaj filii Centrum Kultury Podgórze / do reprezentowania w Konkursie na opracowanie koncepcji urbanistyczno-architektonicznej Ośrodka Ruczaj filii Centrum Kultury Podgórze oraz zawarcia umowy po przeprowadzeniu negocjacji w trybie zamówienia z wolnej ręki\*.

Pełnomocnictwo obejmuje w szczególności umocowanie do złożenia wniosku o dopuszczenie do udziału w Konkursie oraz oświadczeń i dokumentów wymaganych postanowieniami Regulaminu.

.....  
miejsce i data

.....  
czytelny podpis Uczestnika udzielającego  
pełnomocnictwa bądź podpis i pieczęć w przypadku  
gdy podpis jest /podpisy są nieczytelne)

**Zamawiający: Gmina Miejska Kraków – Urząd Miasta Krakowa**

.....  
czytelny podpis Uczestnika udzielającego  
pełnomocnictwa bądź podpis i pieczęć w przypadku  
gdy podpis jest /podpisy są nieczytelne)

.....  
czytelny podpis Uczestnika udzielającego  
pełnomocnictwa bądź podpis i pieczęć w przypadku  
gdy podpis jest /podpisy są nieczytelne)

*\*-niewłaściwe skreślić*