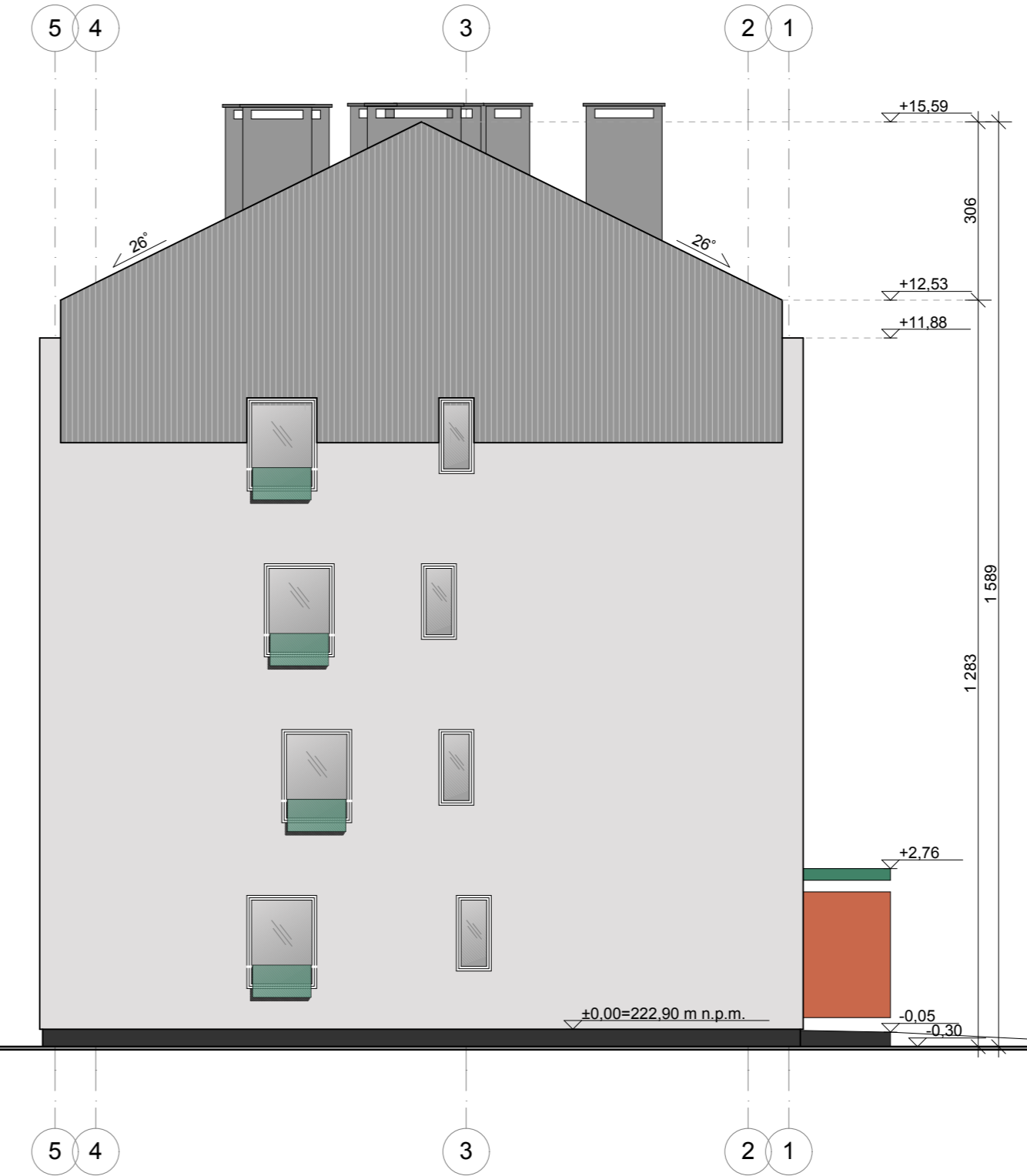


B4 elewacja południowo - wschodnia



B4 elewacja północno-wschodnia - FRONTOWA

- LEGENDA:**
- TYNK AKRYLOWY
 - TYNK ŻYWIWCZY
 - BETON MALOWANY
 - BLACHA PERFOROWANA
 - BLACHA TRAPEZOWA

UWAGI:

- RYSUNKI NALEŻY ROZPATRYWAĆ JĄCZNIE Z CZĘŚCIĄ OPISOWĄ DOKUMENTACJI ARCHITEKTONICZNEJ ORAZ Z OPACOWANIANIAMI BRANŻOWYMI (RYSUNKAMI, OBLICZENIAMI, OPISAMI)
- PRZED PRZYSTĄPIENIEM DO ROBÓT BUDOWLANYCH WSKAZANE WYMIARY NALEŻY SPRAWDZIĆ NA BUDOWIE, O ROZBIEŻNOŚCIACH NALEŻY POINFORMOWAĆ JEDNOSTKĘ PROJEKTOWĄ
- WYKONAWCA ZOBOWIĄZANY JEST DOKŁADNIE ZAPOZNAĆ SIĘ Z PROJEKTEM I WYKONAWCZYM I WYKONAWCZYM NA PLACU BUDOWY, A TAKŻE SPRAWDZIĆ WYMIARY NA BUDOWIE I PRZEKAZAĆ INFORMACJE O ROZBIEŻNOŚCIACH JEDNOSTCE PROJEKTOWEJ
- WSZYSTKIE ROBÓTY MAJĄ BYĆ WYKONANE ZGODNIE Z WYMAGANIAMI OKREŚLONYMI PRZEZ PRAWO BUDOWLANE I WSZELKIE UWARUNKOWANIA PRAWNE I TECHNICZNE DOTYCZĄCE SZTUKI BUDOWLANEJ
- WSZELKIE ZASTOSOWANE ROZWIĄZANIA I MATERIAŁY WINNY MIEĆ WYMAGANE CERTYFIKATY I APROBATY DOPUSZCZAJĄCE DO STOSOWANIA W BUDOWNICTWIE, W TYM ITB I STRAŻY POŻARNEJ
- USZCZEGÓLONNY WYBÓR KOLORYSTYKI, DOBÓR MATERIAŁÓW, WYPOSAŻENIA OBIEKTU ORAZ ZASTOSOWANEJ TECHNOLOGII ZOSTANIE POTWIERDZONY LUB DOKONANY PO KONSULTACJI Z ARCHITEKTEM I INWESTOREM NA ETAPIE REALIZACJI

NAMNA, ADRES OBIEKTU:		
INWESTOR:	GMINA MIEJSKA KRAKÓW, Urząd Miasta Krakowa, Plac Wszystkich Świętych 3-4 31-004 Kraków	
ZAMAWIAJĄCY: (konsorcjum firm)	MOSTOSTAL WARSZAWA S.A. ul. Konstruktorska 12A, 02-673 Warszawa i ACCIONA INFRAESTRUCTURAS SA Avenida de Europa 18 Parque Empresarial la Moraleja 28108 Alcobendas Madrid	
GENERALNA JEDNOSTKA PROJEKTOWA:	PERBO – INWESTYCJE SP. z o.o. SPÓŁKA KOMANDYTOWA ul. Przegon 20 30-209 Kraków	

GENERALNY PROJEKTANT: mgr inż. arch. ANDRZEJ POZNAŃSKI nr upr. KL33/89, nr IZBY MP-0891	SPRAWDZAJĄCY: mgr inż. arch. Artur Róg nr upr. 19/2002, nr IZBY MP-1222
mgr inż. arch. MARCIN KULPA nr upr. 06/2002, nr IZBY MP-1063	
mgr inż. arch. TOMASZ ŚLIWIŃSKI nr upr. MPOIA/067/2011	
BRANŻA: ARCHITEKTURA	ZESPÓŁ PROJEKTOWY: mgr inż. arch. Jan Łabowicz mgr inż. arch. Kamil Maciejowski mgr inż. arch. Joanna Staniewicz mgr inż. arch. Bartłomiej Strużyński inż. arch. Adrianna Jorczyk
FAZA: PROJEKT BUDOWLANY	
SYMBOL PROJEKTU: PRZYBY - BUD / ARCH	

NAMNA RYSUNKU:	B4 ELEWACJE PŁD-WSCH, PŁN-WSCH FRONTOWA		
REWIZJA:	DATA:	SKALA:	NR RYSUNKU:
00	02.2017	1:100	ARB/B4-E1

Wszelkie prawa zastrzeżone, łącznie z prawem reprodukcji lub udostępniania osobom trzecim tego rysunku lub jego części, bez wyraźnego upoważnienia Biura Projektowego PERBO-INWESTYCJE (Dz.U.24/1994, poz.83, art. 115-118)