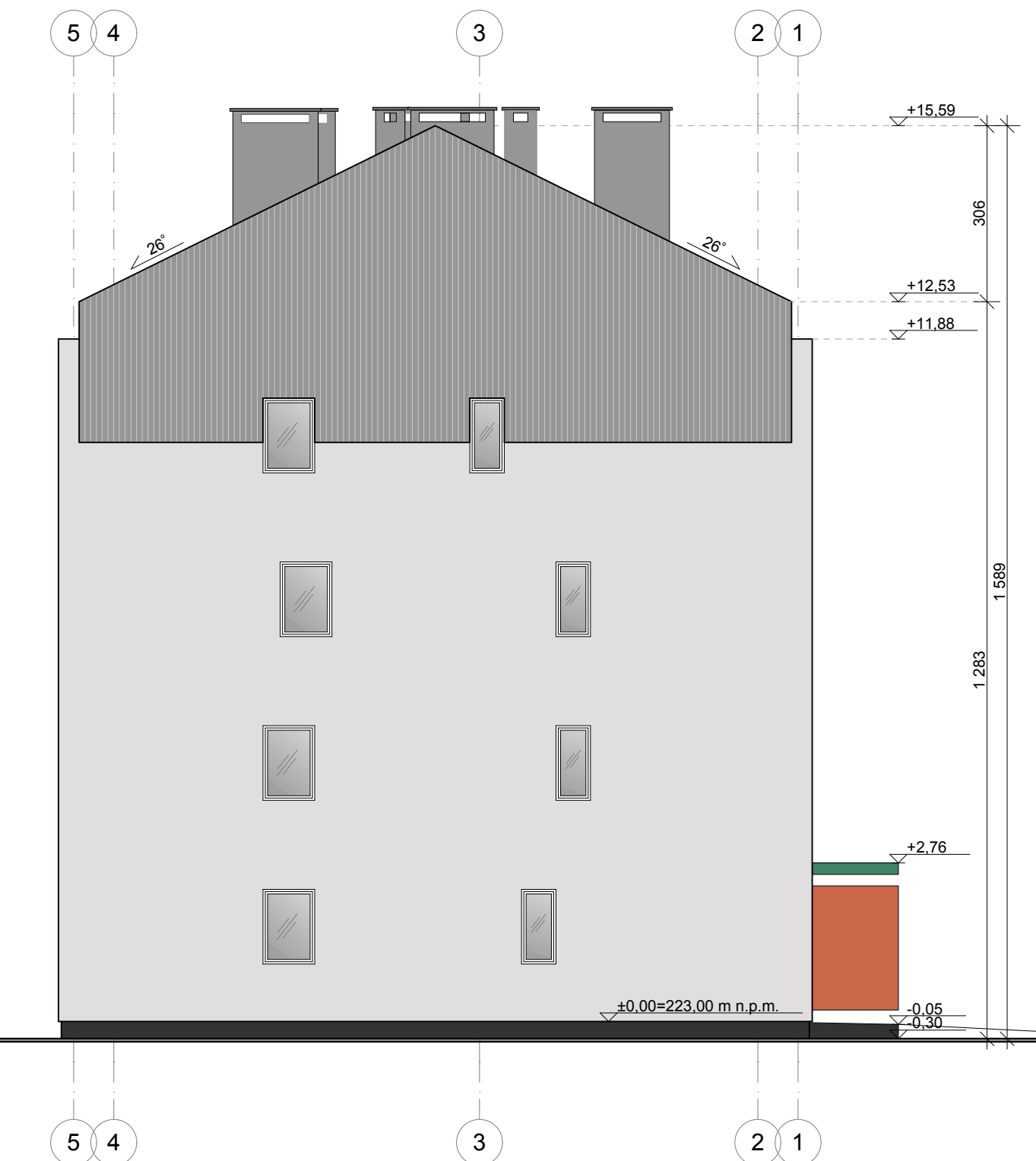


B2 elewacja południowo - wschodnia



B2 elewacja północno-wschodnia - FRONTOWA

LEGENDA:

	TYNK AKRYLOWY
	TYNK ŻYWI CZYNY
	BETON MALOWANY
	BLACHA PERFOROWANA
	BLACHA TRAPEZOWA

UWAGI:

- RYSUNKI NALEŻY ROZPATRYWAĆ ŁĄCZNIE Z CZĘŚCIĄ OPISOWĄ DOKUMENTACJI ARCHITEKTONICZNEJ ORAZ Z OPRACOWANIAM BRANŻOWYMI (RYSUNKAMI, OBLICZENIAMI, OPISAMI)
- PRZED PRYZYCIENIEM DO ROBÓT BUDOWLANYCH WSZYSTKIE WYMIARY NALEŻY SPRAWDZIĆ NA BUDOWIE, O ROZBIEŻNOŚCIACH NALEŻY POINFORMOWAĆ JEDNOSTKĘ PROJEKTOWĄ
- WYKONAWCA ZOBOWIĄZANY JEST DOKŁADNIE ZAPOZNAĆ SIĘ Z PROJEKTEM I WARUNKAMI ISTNIEJĄCYMI NA PLACU BUDOWY, A TAKŻE SPRAWDZIĆ WYMIARY NA BUDOWIE I PRZEKAZAĆ INFORMACJE O ROZBIEŻNOŚCIACH JEDNOSTCE PROJEKTOWEJ
- WSZYSTKIE ROBÓTY MAJĄ BYĆ WYKONANE ZGODNIE Z WYMAGANIAMI OKREŚLONYMI PRZEZ PRAWO BUDOWLANE I WSZELKIE UWARUNKOWANIA PRAWNE I TECHNICZNE DOTYCZĄCE SZTUKI BUDOWLANEJ
- WSZELKIE ZASTOSOWANE ROZWIĄZANIA I MATERIAŁY WINNY MIEĆ WYMAGANE CERTYFIKATY I APROBATY DOPUSZCZAJĄCE DO STOSOWANIA W BUDOWNICTWIE, W TYM ITB I STRAŻY POŻARNEJ
- USZCZEGÓLNIWI WYBÓR KOLORYSTYKI, DOBÓR MATERIAŁÓW, WYPOSAŻENIA OBIEKTU ORAZ ZASTOSOWANEJ TECHNOLOGII ZOSTANIE POTWIERDZONY LUB DOKONANY PO KONSULTACJI Z ARCHITEKTEM I INWESTOREM NA ETAPIE REALIZACJI

NAZWA ADRES OBIEKTU:

Budowa zespołu budynków mieszkalnych wielorodzinnych z lokalami mieszkalnymi oraz dwoma lokalami usługowymi (żłobek, biblioteka), zlokalizowanymi na poziomie parteru jednego budynku mieszkalnego, usytuowanymi przy ulicy J.K. Przyby i Zalesie w Krakowie: obiekty kubaturowe: (budynek mieszkalny, budynek mieszkalno-usługowy, stacja transformatorowa) z wewnętrznymi instalacjami: wod-kan, C.O., węzłami cieplnymi, wentylacyjną, elektryczną, teletechniczną, wraz ze zjazdami, wewnętrznym układem drogowym, miejscami postojowymi, ciągami pieszymi oraz przebudową ul. J.K. Przyby w rejonie zjazdów, wraz z sieciami, przyłączami i instalacją zewn.: instalacja kanalizacji opadowej prowadzona na zewnątrz, ze zbiornikiem retencyjnym, przyłączami wod-kan, miejska sieć wodociągowa i kanalizacji ogólnospławnej, osiedlowa sieć ciepła wraz z przyłączami, linie kablowe nN i oświetlenia terenu osiedla, kanalizacja teletechniczna na terenie osiedla, wraz z infrastrukturą towarzyszącą, zagospodarowaniem terenu

INWESTOR: GMINA MIEJSKA KRAKÓW, Urząd Miasta Krakowa, Plac Wszystkich Świętych 3-4 31-004 Kraków

ZAMAWIAJĄCY: MOSTOSTAL WARSZAWA S.A. ul. Konstruktorów 12A, 02-073 Warszawa i ACCIONA INFRAESTRUCTURAS SA Avenida de Europa 18 Parque Empresarial la Moraleja 28108 Alcobendas Madrid

GENERALNA JEDNOSTKA PROJEKTOWA: PERBO – INWESTYCJE SP. z o.o. SPÓŁKA KOMANDYTOWA ul. Przegon 20 30-209 Kraków

GENERALNY PROJEKTANT: mgr inż. arch. ANDRZEJ POZNAŃSKI nr upr. KL33/89, nr IZBY MP-0891
mgr inż. arch. MARCIN KULPA nr upr. 06/2002, nr IZBY MP-1063
mgr inż. arch. TOMASZ ŚLIWIŃSKI nr upr. MPOIA/067/2011

SPRAWDZAJĄCY: mgr inż. arch. Artur Róg nr upr. 19/2002, nr IZBY MP-1222

BRANŻA: ARCHITEKTURA

FAZA: PROJEKT BUDOWLANY

SYMBOL PROJEKTU: PRZYBY - BUD / ARCH

SPRWDZAJĄCY: ZESPÓŁ PROJEKTOWY: mgr inż. arch. Jan Łabowicz mgr inż. arch. Karol Maciejowski mgr inż. arch. Joanna Staniewicz mgr inż. arch. Bartłomiej Strzyński inż. arch. Adrianna Jorczyk

NAZWA RYSUNKU: B2 ELEWACJE PŁD-WSCH, PŁN-WSCH FRONTOWA

REWIZJA:	DATA:	SKALA:	NR RYSUNKU:
00	02.2017	1:100	ARB/B2-E1

Wszelkie prawa zastrzeżone, ściśle z prawem reprodukcji lub udostępnienia osobom trzecim tego rysunku lub jego części, bez wyraźnego upoważnienia Biura Projektowego PERBO-INWESTYCJE (Dz.U.24/1994, poz.83, art. 115-118)