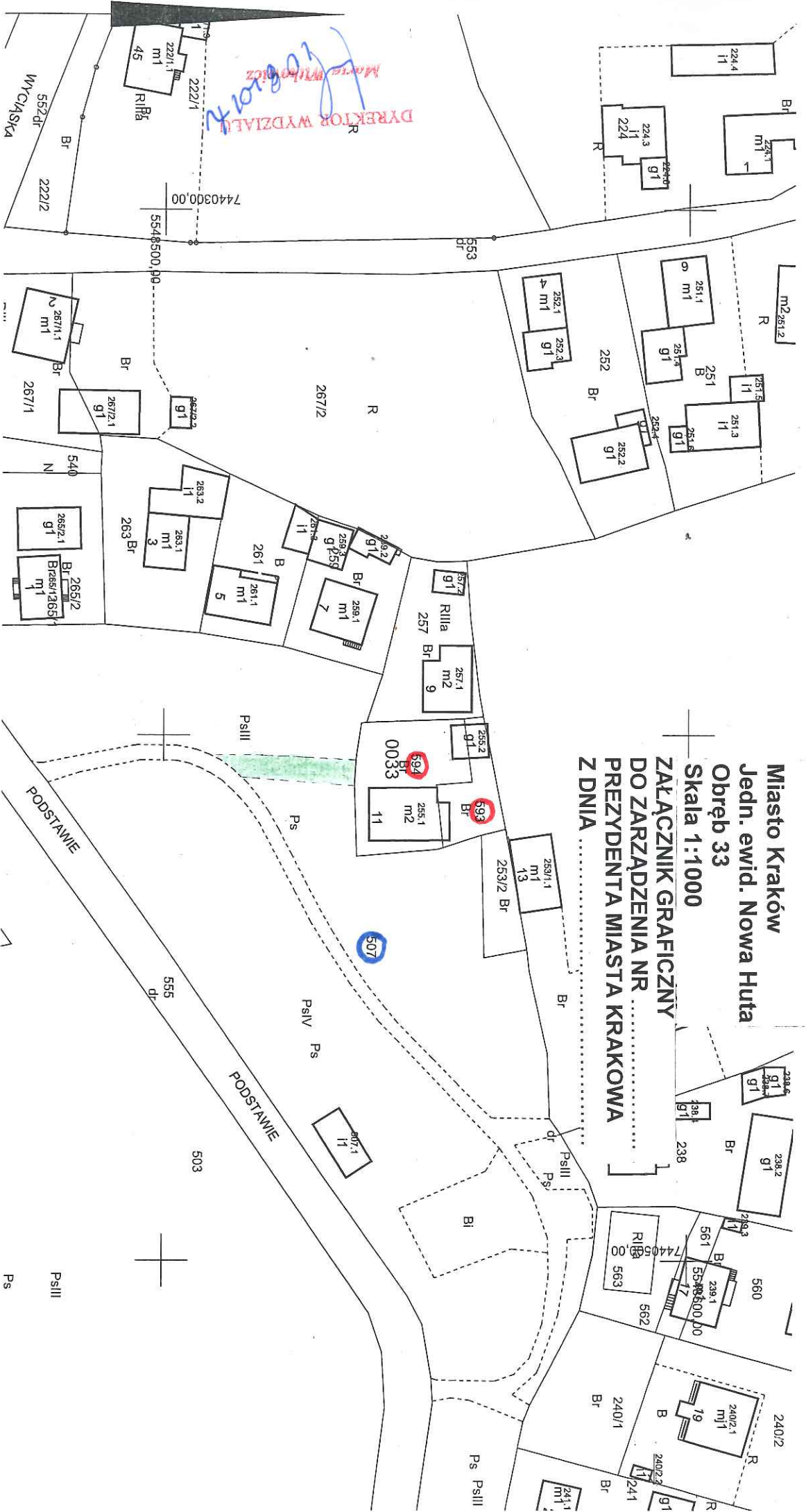


Miasto Kraków
Jedn. ewid. Nowa Huta
Obręb 33
Skala 1:1000
ZAŁĄCZNIK GRAFICZNY
DO ZARZĄDZENIA NR
PREZYDENTA MIASTA KRAKOWA
Z DNIA



MAPA ZASADNICZA

województwo: małopolskie
 powiat: M.Kraków
 jedn. ewid.: Nowa Huta
 obręb: 33
 nr działki: 593
 skala: 1:1000
 układ współrzędnych: 2000
 układ odniesienia: kronsztadt 86
 stan na dzień: 17-03-2017
 wykonano przez: Pofr. Worobłow

PREZYDENT MIASTA KRAKOW **Legenda:**

Posiadać się zgodność niniejszej kopii z treścią materiału państwowego zasobu geodezyjnego i kartograficznego	PREZYDENT MIASTA KRAKOWA
Organ prowadzący państwowy zasob geodezyjny i kartograficzny	mapa zasadnicza
Nazwa materiału zasobu	
Identyfikator ewidencyjny materiału zasobu	

GD-10.6642.....2017

-przebieg służebności przechodu i przejazdu o pow. 0,0126 ha, po terenie działki nr 507, obręb 33, jednostka ewidencyjna Nowa Huta do działek nr 594, 593.