

Załącznik do Zarządzenia
Prezydenta Miasta Krakowa
z dnia

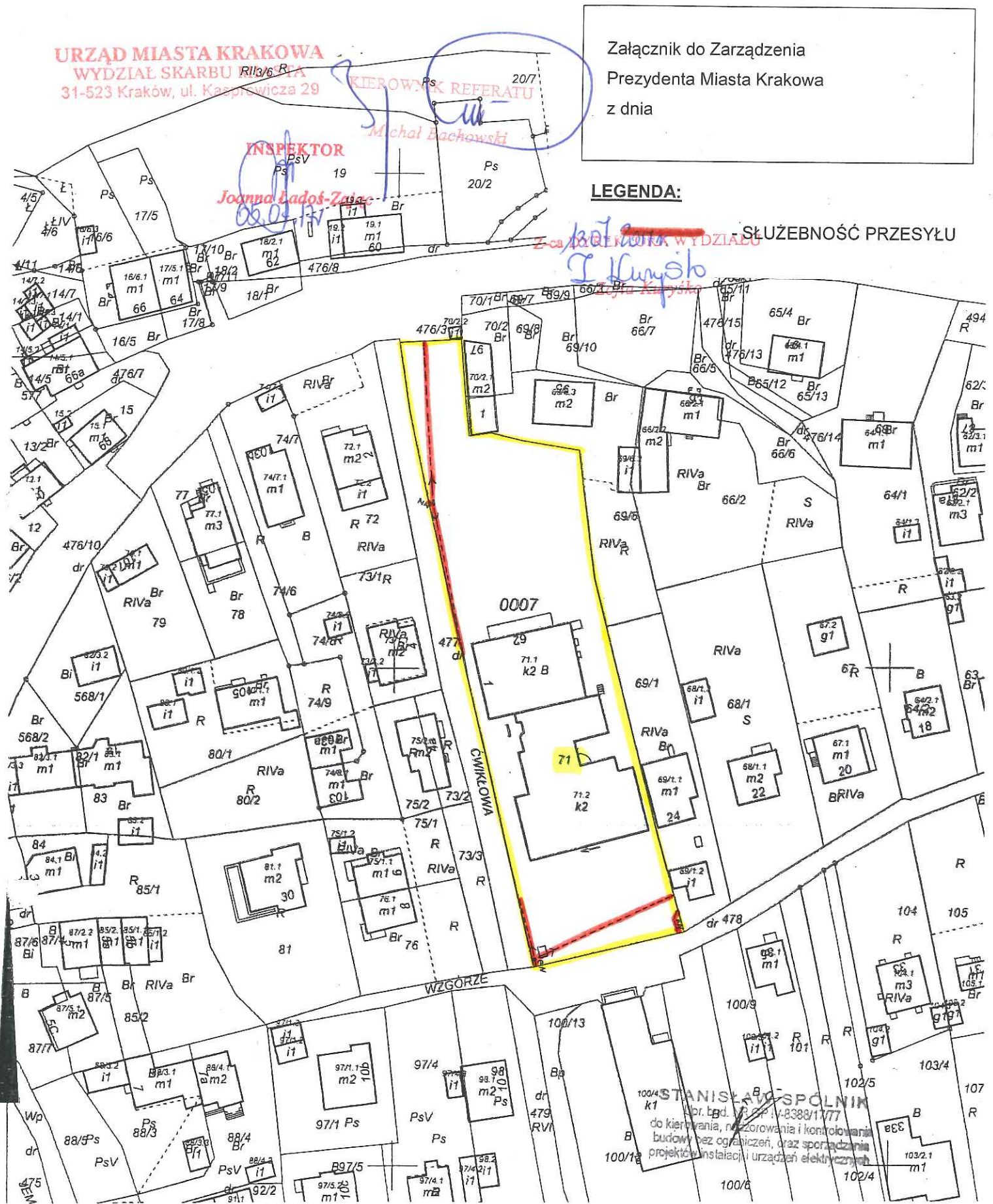
INSPEKTOR

Joanna Ładoś-Zajac

Michał Bachowski

LEGENDA:

SLUŻEBNOŚĆ PRZESYŁU



MAPA EWIDENCYJNA

województwo: małopolskie
powiat: M. Kraków
jedn. ewid.: Podgórze
obręb: 7
nr działki: 71, 72, 477
sekcja: 7.124.11.01.1, 7.125.11.21.3
arkusz mapy w KUL:
skala: 1:1000
układ współrzędnych: 2000
stan na dzień: 03-10-2016
wykonano przez: Wojciech Wiecha

LEGENDA:

- linia energetyczna napowietrzna NN
- kabel energetyczny NN
- projektowane przyłącze energetyczne napowietrzne NN
- pos służebności infrastruktury energetycznej szerokości 1 m.

PREZYDENT MIASTA KRAKOWA

GD-10.6642.....2016

Poświadczam się zgodność niniejszej kopii z treścią materiału państwowego zasobu geodezyjnego i kartograficznego

Organ prowadzący państwowy zasób geodezyjny i kartograficzny	PREZYDENT MIASTA KRAKOWA
Nazwa materiału zasobu	mapa ewidencyjna
Identyfikator ewidencyjny materiału zasobu	3546-356/2011
Data wykonania kopii	03-10-2016
Imię, nazwisko i podpis osoby reprezentującej organ	<i>[Signature]</i>