

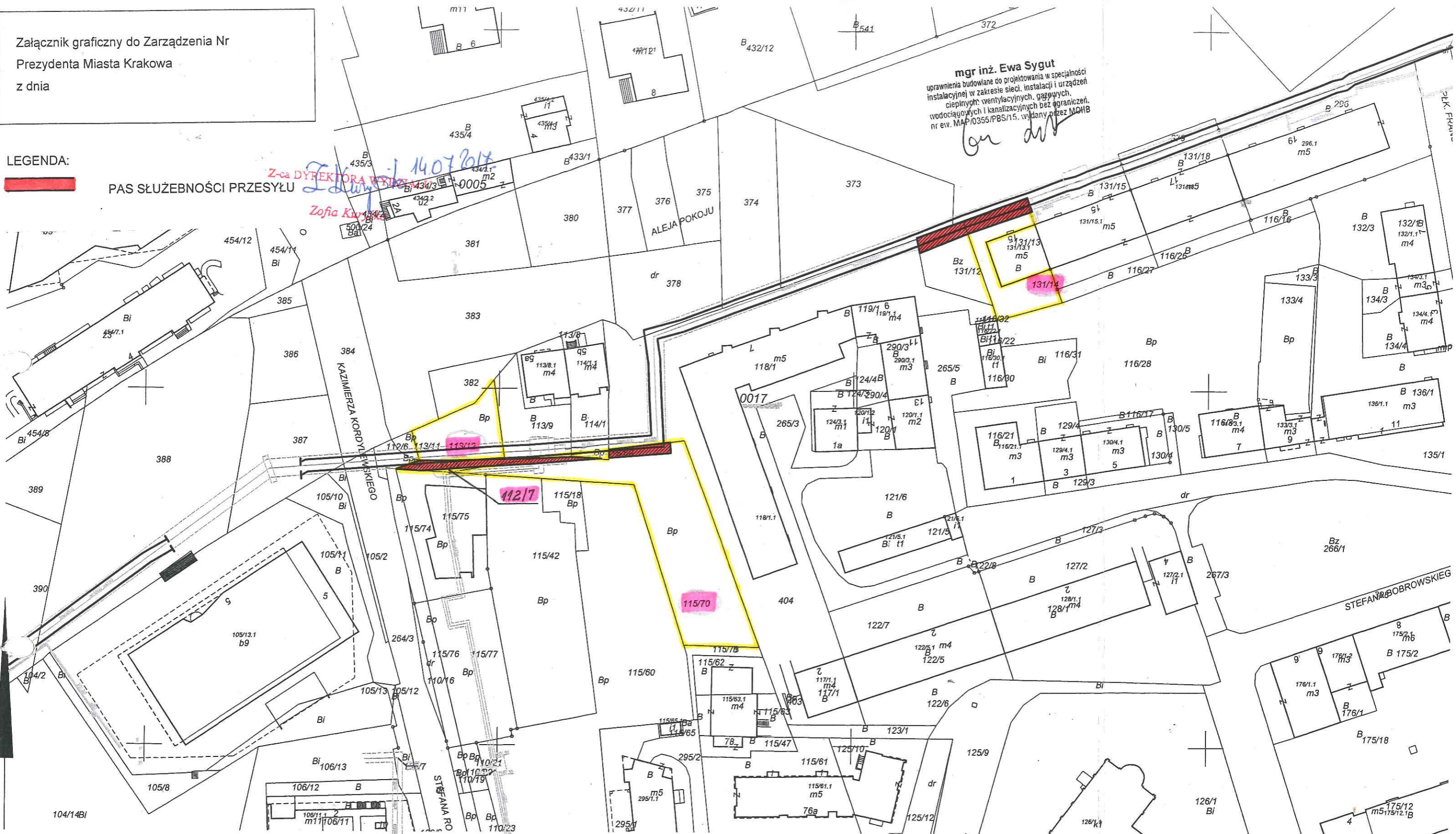
Załącznik graficzny do Zarządzenia Nr
Prezydenta Miasta Krakowa
z dnia

mgr inż. Ewa Sygut
uprawnienia budowlane do projektowania w specjalności
instalacyjnej w zakresie sieci, instalacji i urządzeń
ciepłotnych, wentylacyjnych, gazowych,
wodociągowych i kanalizacyjnych bez ograniczeń,
nr ew. MAP/0355/PBS/15, wydany przez MDHB

LEGENDA:



PAS SŁUŻEBNOŚCI PRZESYŁU



Z-ca DYREKTORA WYDZIAŁU
Zofia Kur...

MAPA EWIDENCYJNA

województwo: małopolskie
powiat: M.Kraków
jedn. ewid.: Śródmieście
obręb: 17
nr działki: 115/68
sekcja: 7.125.11.14.2, 7.125.11.14.4
arkusz mapy w KUL:
skala: 1:1000
układ współrzędnych: 2000
stan na dzień: 13-05-2016
wykonano przez: Piotr Worobjow

PREZYDENT MIASTA KRAKOWA

GD-06-2.6642... 2016

Poświadczam zgodność niniejszej kopii z treścią materiału państwowego zasobu geodezyjnego i kartograficznego	
Organ prowadzący państwowy zasób geodezyjny i kartograficzny	PREZYDENT MIASTA KRAKOWA
Nazwa materiału zasobu	mapa ewidencyjna
Identyfikator ewidencyjny materiału zasobu	
Data wykonania kopii	13-05-2016
Imię, nazwisko i podpis osoby reprezentującej organ	z up. PREZYDENTA MIASTA KRAKOWA

LEGENDA

- pas zajętości terenu
- projektowana trasa remontowanej sieci ciepłowniczej
- istniejąca sieć ciepłownicza kanałowa magistralna
- istniejąca sieć ciepłownicza kanałowa

Niniejsza mapa ewidencyjna jest wydrukiem z bazy danych powiatowego zasobu geodezyjnego i kartograficznego, która powstała na podstawie pomiaru bezpośredniego oraz digitalizacji mapy ewidencyjnej.