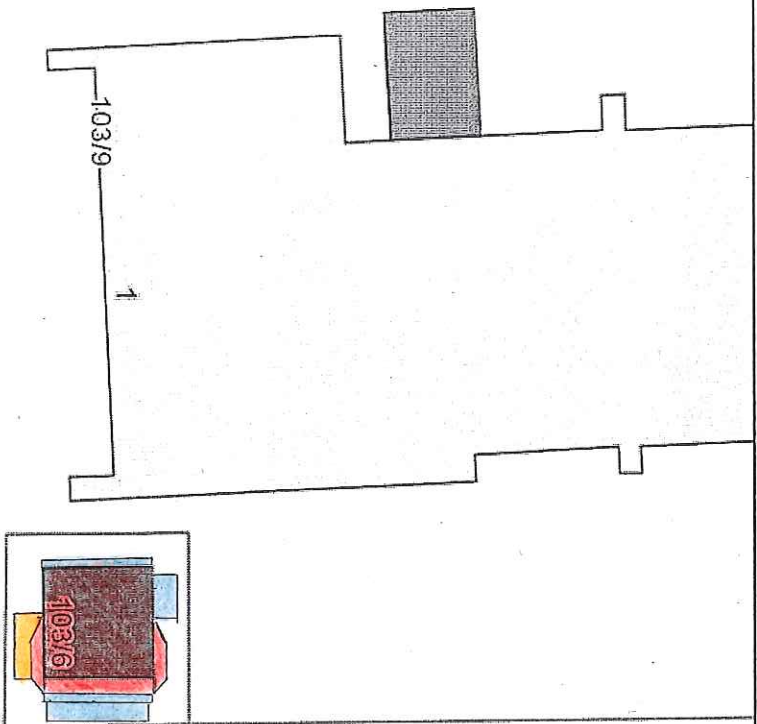


Skala 1 : 250

mapa przy
Internetowe

Załącznik graficzny
do zarządzenia Nr
Prezydenta Miasta Krakowa
z dnia



NOWA HUTA

245

WŁADYSŁAWA BRONIEWSKIEGO

Część działki nr 103/6 obr. 8-Nowa Huta przeznaczona do oddania w dzierżawę do użytkowania na cele:

- pod kioskiem handlowym o pow. 0,0014 ha (handel)
- pod okapem pawilonu o pow. 0,0006 ha (handel)
- dojście do obiektu o pow. 0,0002 ha

103/6
103/9

cyfrych i innych,
geodezyjne i kartograficzne oraz ustawy o postępowaniu egzekucyjnym w administrac

ae3d167-4f883d413a6c4f5dbed27b63b1a