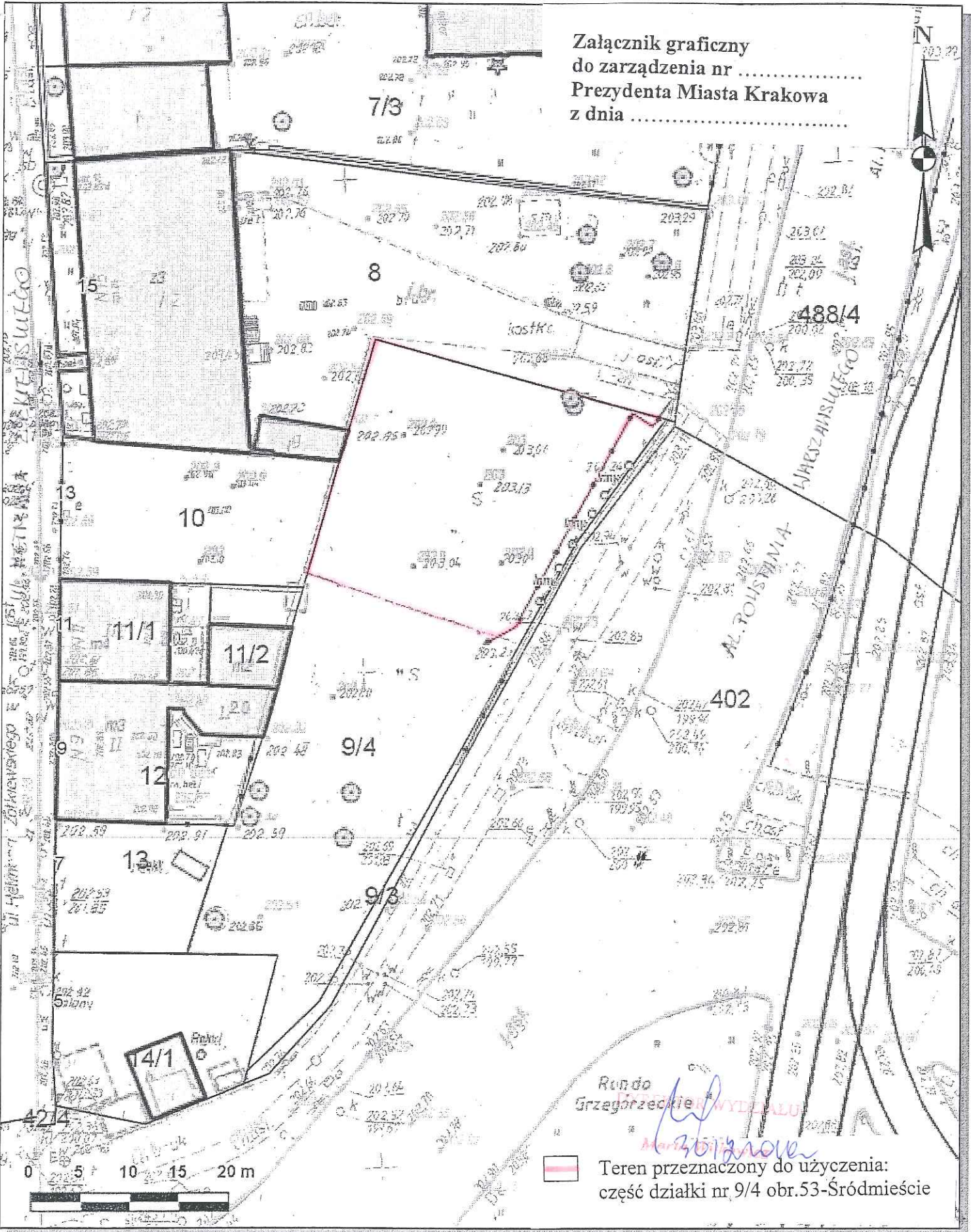


Załącznik graficzny
do zarządzenia nr
Prezydenta Miasta Krakowa
z dnia



Udostępniane informacje nie są dokumentami w postępowaniach administracyjnych i innych.

Dokumenty należy zamawiać w Wydziale Geodezji co podlega opłatom zgodnie z zał.do ustawy z dn.5 czerwca 2014 r. o zmianie ustawy - Prawo geodezyjne i kartograficzne oraz ustawy o postępowaniu egzekucyjnym w administracji (Dz.U.2014 poz.897).