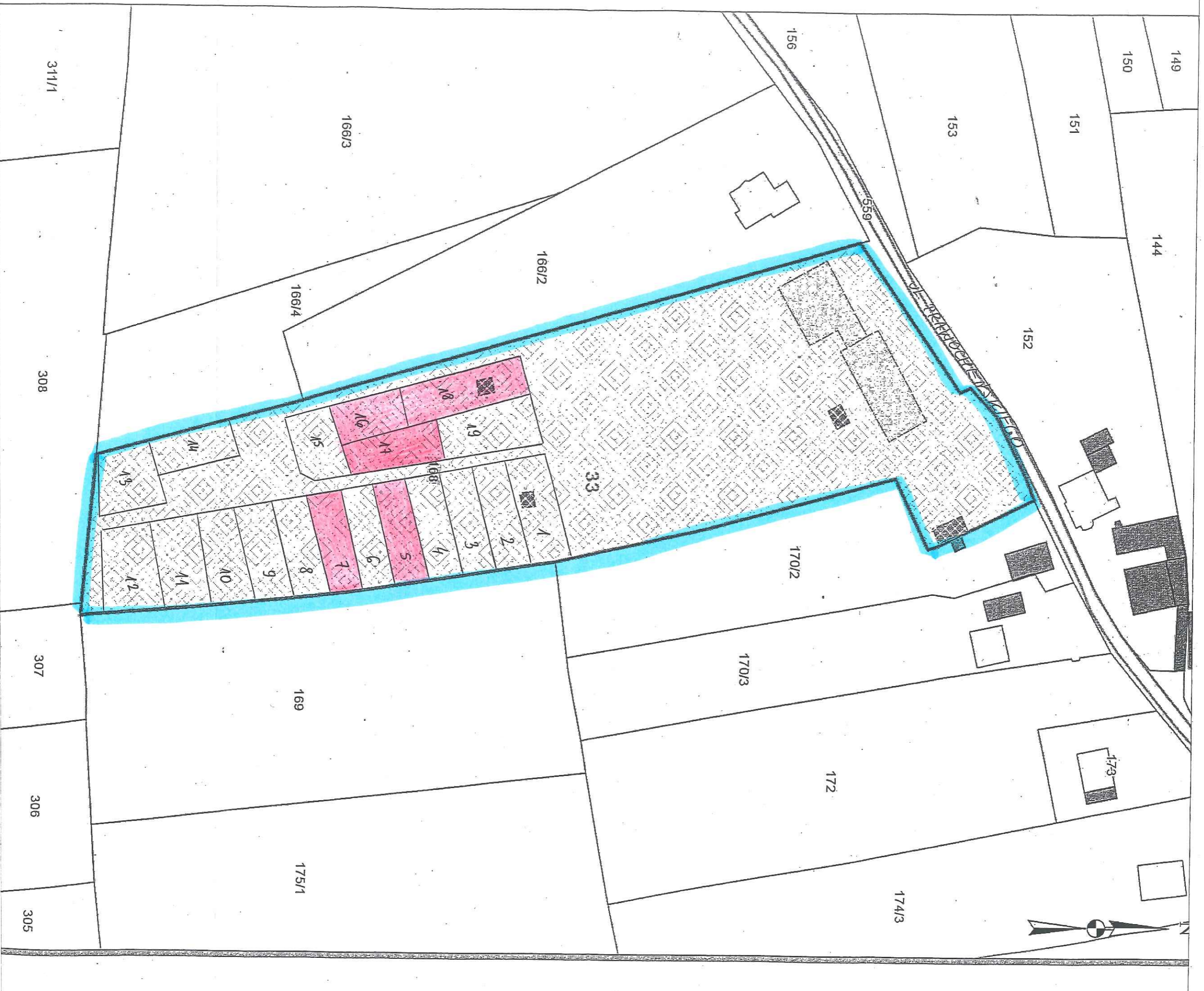


Załącznik graficzny do zarządzenia nr
Prezydenta Miasta Krakowa z dnia



-  działka nr 168 obr. 33 Nowa Huta, w której udział wynoszący 963/10000 przeznaczony jest do oddania w dzierżawę
-  obszary działki nr 168 obr. 33 Nowa Huta stanowiące poszczególne ogródki działkowe

Z-ca DYREKTORA WYDZIAŁU
Zofia Kurysko
2003.017, skala 1:1000