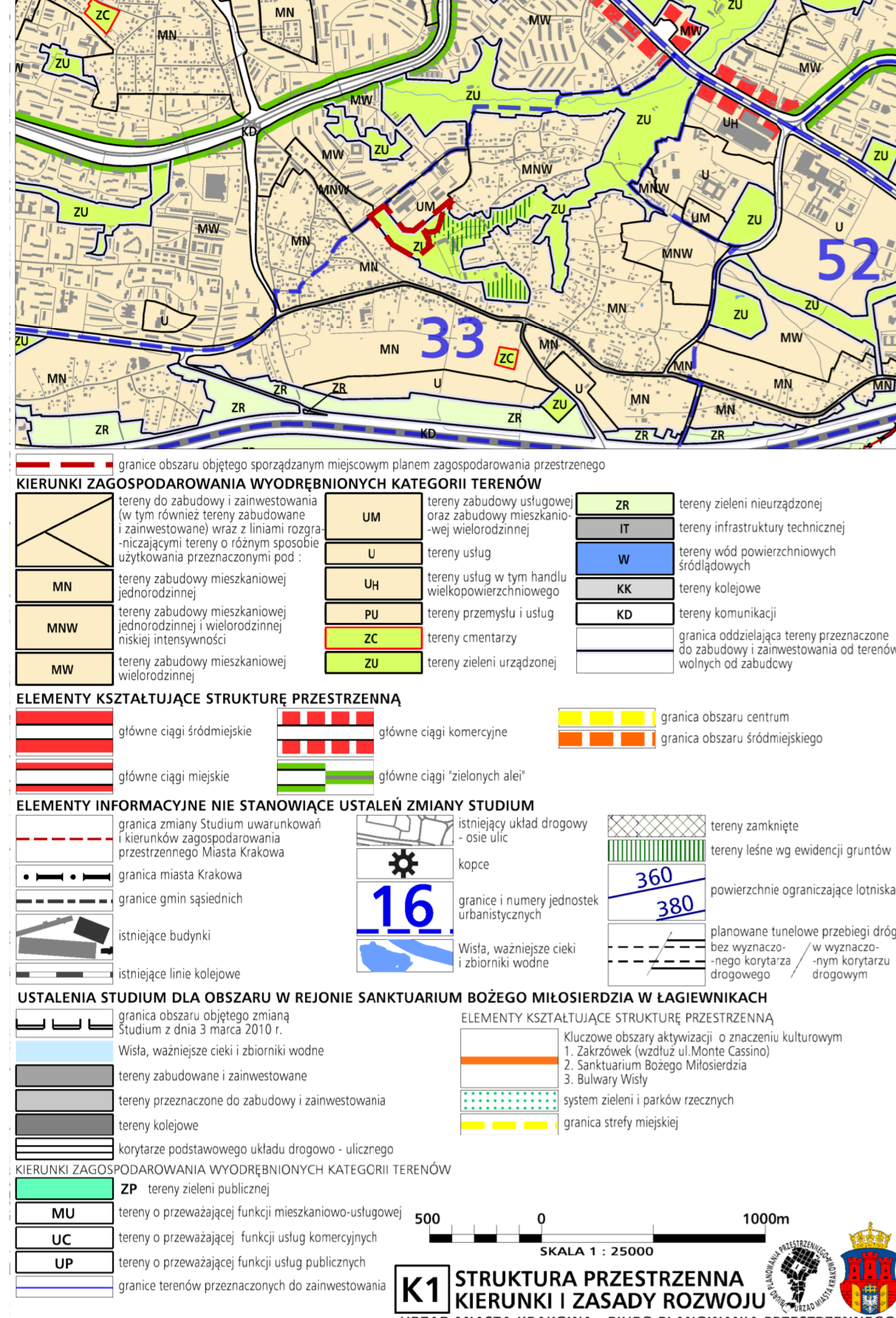
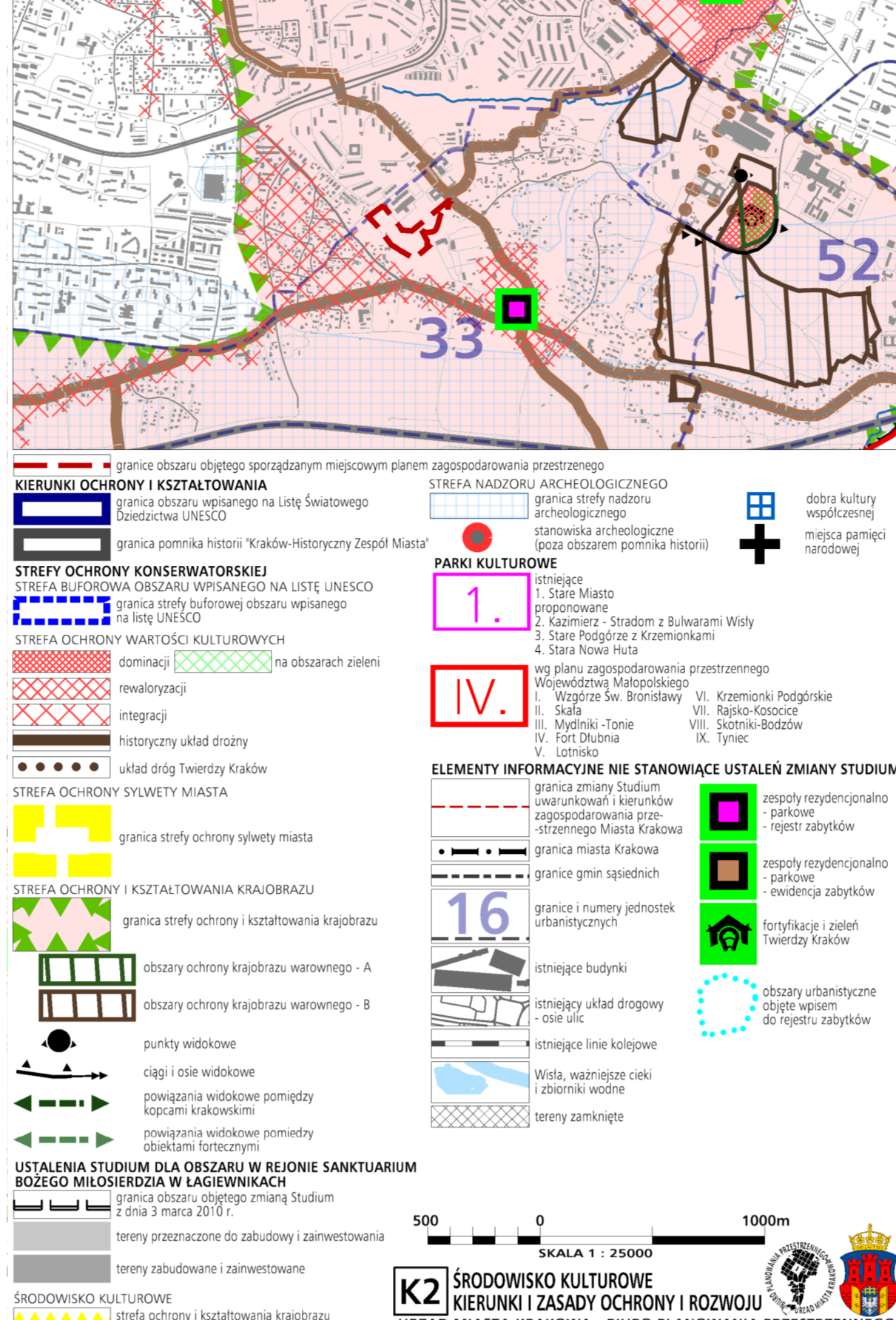


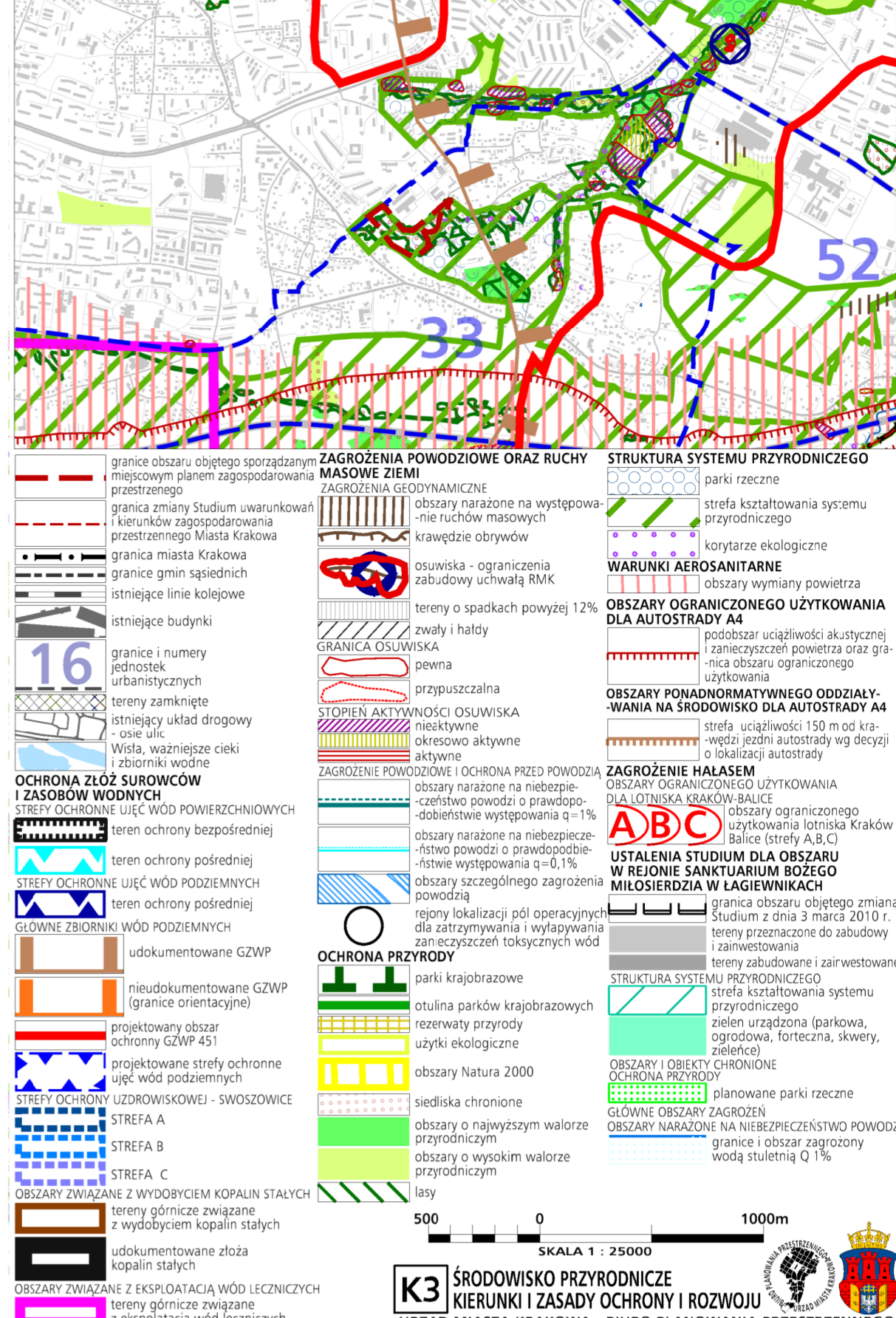
Wyrys ze Studium Uwarunkowań i Kierunków Zagospodarowania Przemysłowego Miasta Krakowa z ujednoczonego dokumentu Studium przyjętego 9 lipca 2014r. przez Radę Miasta Krakowa uchwałą Nr CXII/1700/14



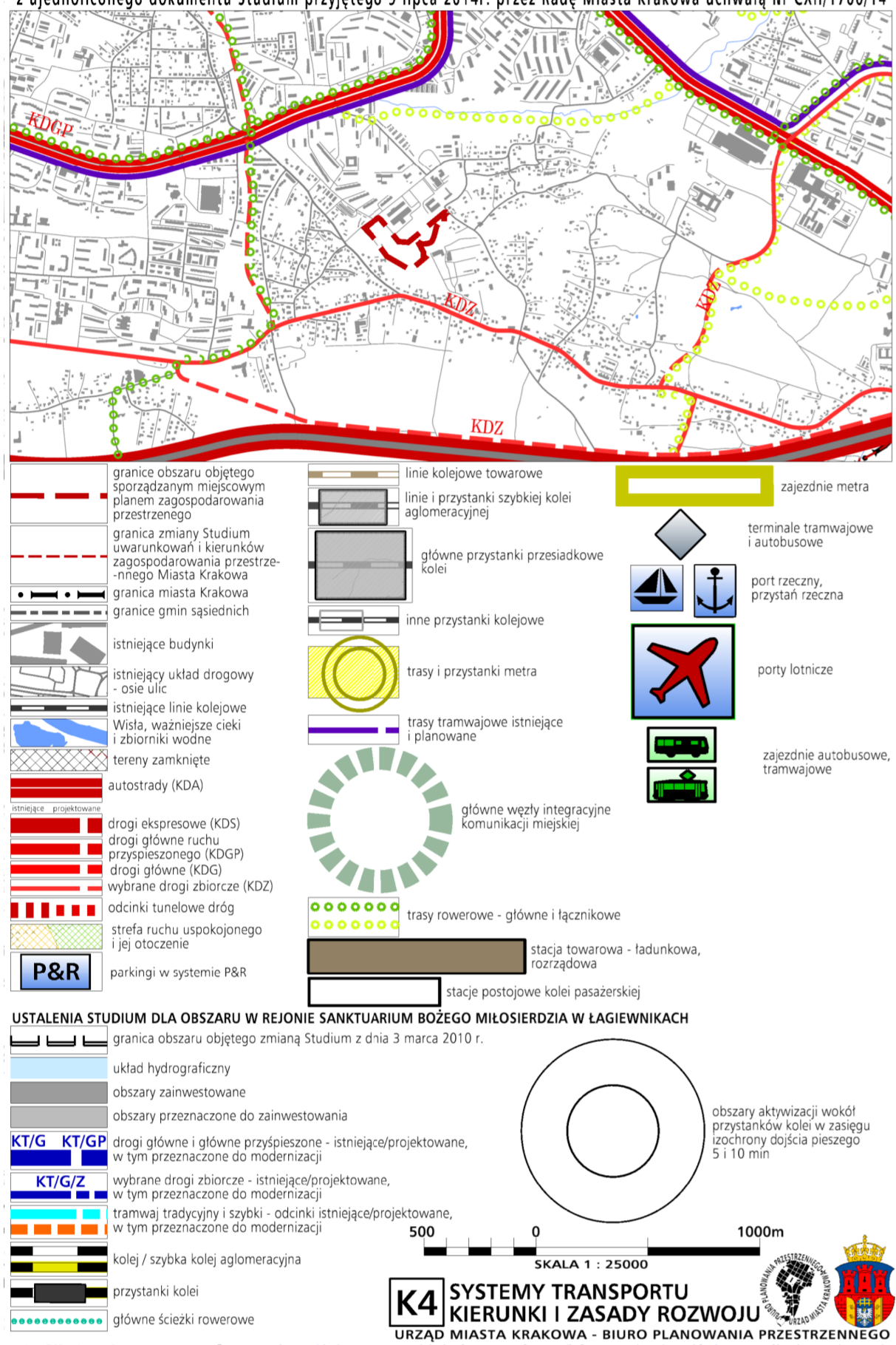
Wyrys ze Studium Uwarunkowań i Kierunków Zagospodarowania Przemysłowego Miasta Krakowa z ujednoczonego dokumentu Studium przyjętego 9 lipca 2014r. przez Radę Miasta Krakowa uchwałą Nr CXII/1700/14



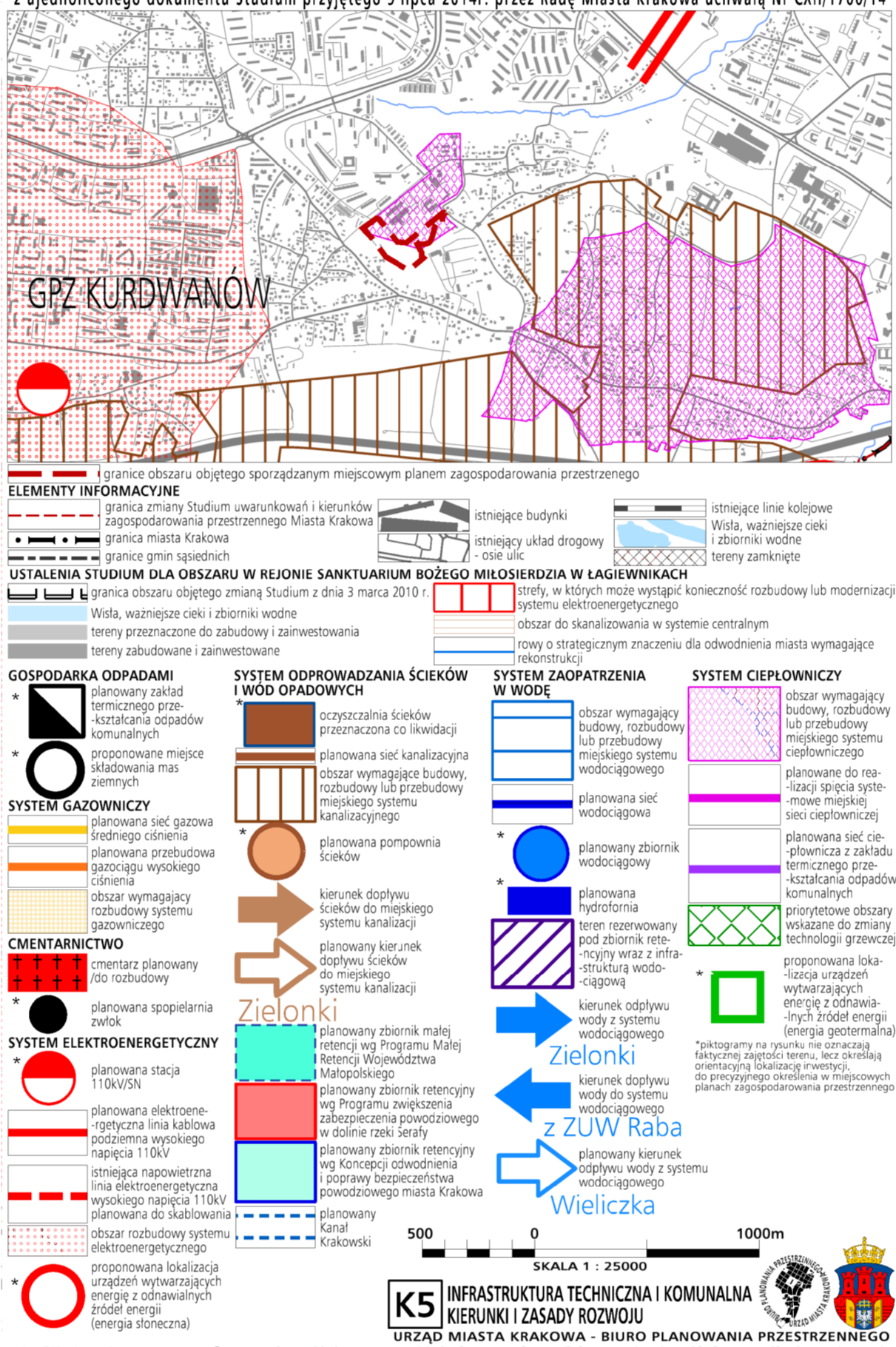
Wyrys ze Studium Uwarunkowań i Kierunków Zagospodarowania Przemysłowego Miasta Krakowa z ujednoczonego dokumentu Studium przyjętego 9 lipca 2014r. przez Radę Miasta Krakowa uchwałą Nr CXII/1700/14



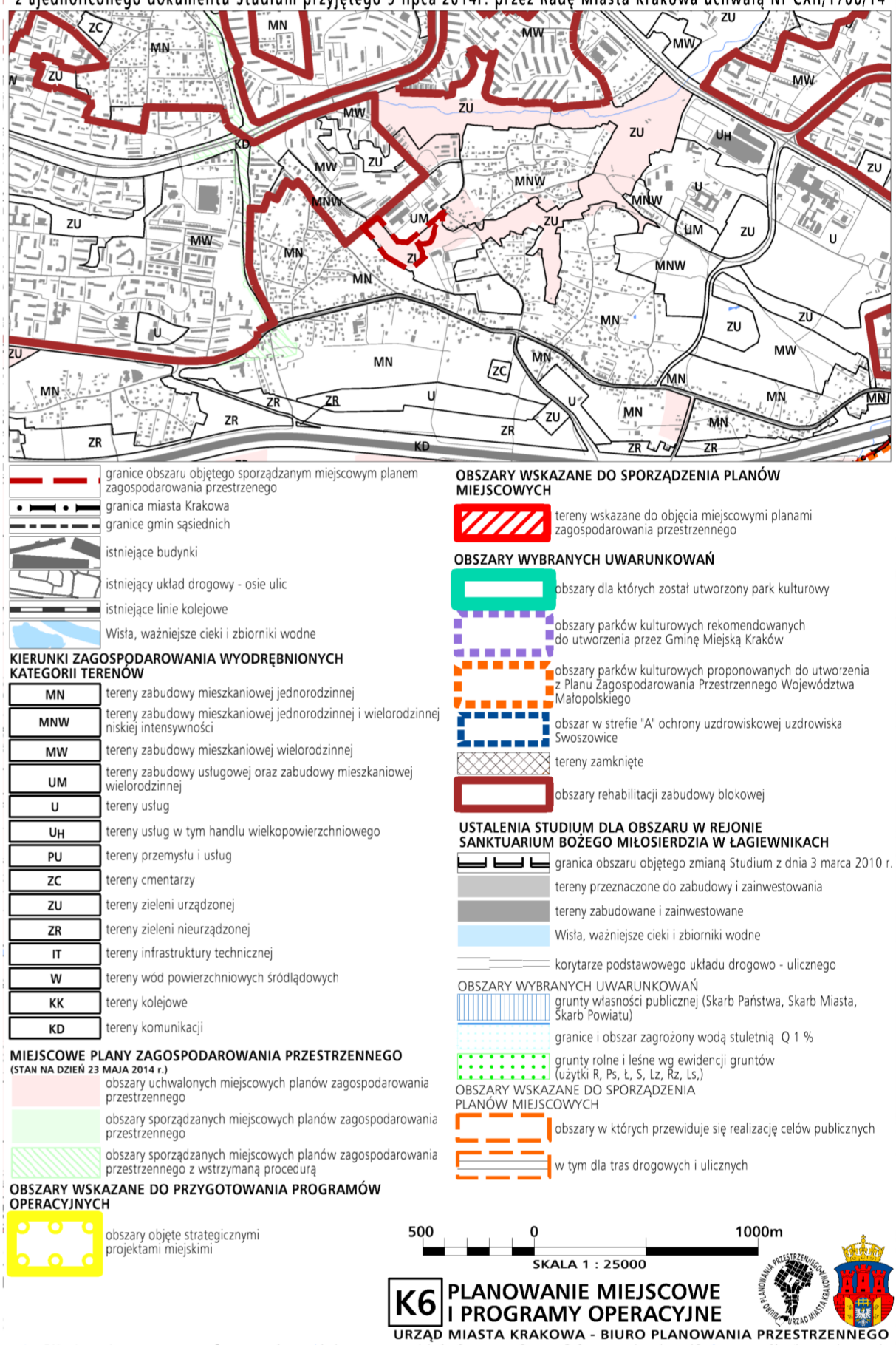
Wyrys ze Studium Uwarunkowań i Kierunków Zagospodarowania Przemysłowego Miasta Krakowa z ujednoczonego dokumentu Studium przyjętego 9 lipca 2014r. przez Radę Miasta Krakowa uchwałą Nr CXII/1700/14



Wyrys ze Studium Uwarunkowań i Kierunków Zagospodarowania Przemysłowego Miasta Krakowa z ujednoczonego dokumentu Studium przyjętego 9 lipca 2014r. przez Radę Miasta Krakowa uchwałą Nr CXII/1700/14



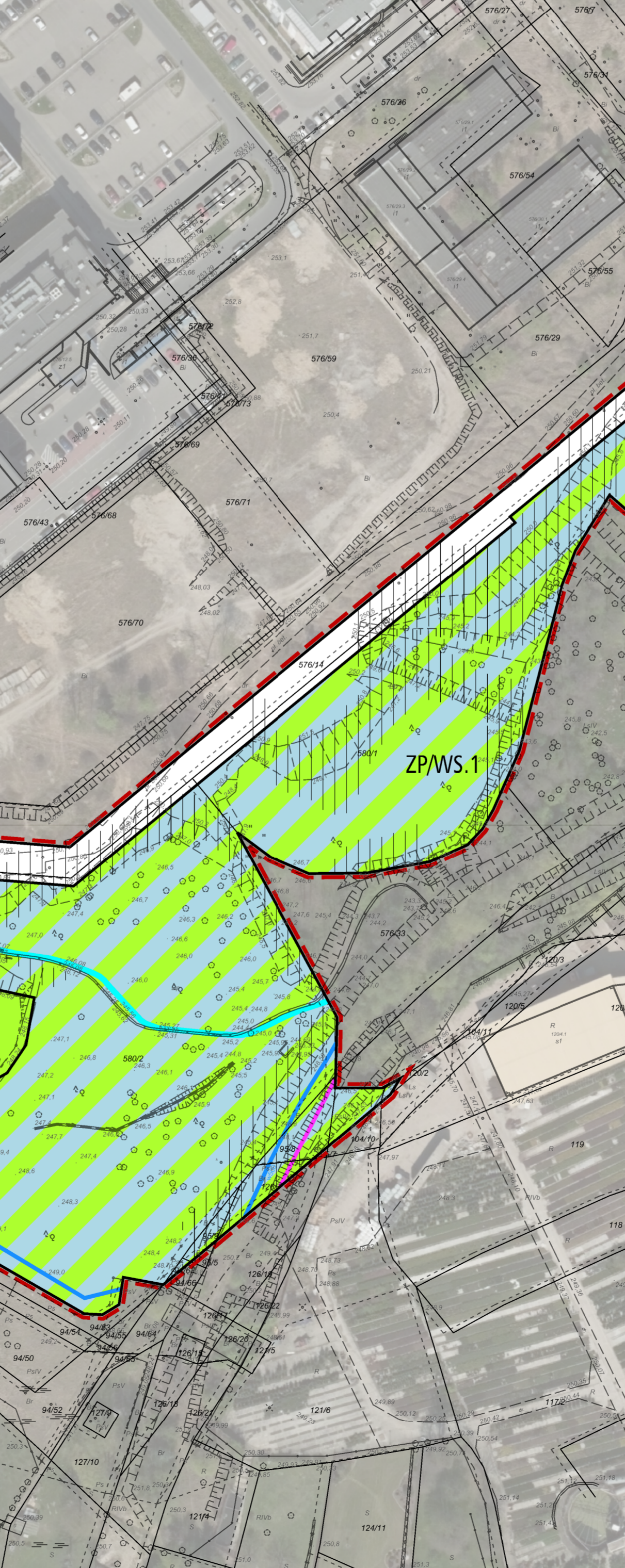
Wyrys ze Studium Uwarunkowań i Kierunków Zagospodarowania Przemysłowego Miasta Krakowa z ujednoczonego dokumentu Studium przyjętego 9 lipca 2014r. przez Radę Miasta Krakowa uchwałą Nr CXII/1700/14



Wyrys ze Studium Uwarunkowań i Kierunków Zagospodarowania Przemysłowego Miasta Krakowa z ujednoczonego dokumentu Studium przyjętego 9 lipca 2014r. przez Radę Miasta Krakowa uchwałą Nr CXII/1700/14



Wyrys ze Studium Uwarunkowań i Kierunków Zagospodarowania Przemysłowego Miasta Krakowa z ujednoczonego dokumentu Studium przyjętego 9 lipca 2014r. przez Radę Miasta Krakowa uchwałą Nr CXII/1700/14



Wyrys ze Studium Uwarunkowań i Kierunków Zagospodarowania Przemysłowego Miasta Krakowa z ujednoczonego dokumentu Studium przyjętego 9 lipca 2014r. przez Radę Miasta Krakowa uchwałą Nr CXII/1700/14



MIEJSCOWY PLAN ZAGOSP ODAROWANIA PRZESTRZENNEGO OBSZARU „PARK RZECZYNY DRWINKA - BOCHENKA”

RYSUNEK PLANU - PROJEKT *Edycja do uchochwalenia - grudzień 2016*

Załącznik Nr 1 do Uchwały Nr Rady Miasta Krakowa z dnia

ELEMENTY USTALEŃ PLANU:

- graniczce obszarów objętych miejscowym planem zagospodarowania przestrzennego
- linie rozgraniczające
- nieprzekraczalne linie zabudowy

PRZEZNACZENIA TERENÓW:

- ZP/WS tereny zieleni urządzonej i wód powierzchniowych śródlądowych, o podstawowym przeznaczeniu pod publiczne dostępnym park obejmujący istniejący ciek (ZP/WS.1)
- ZP tereny zieleni urządzonej, o podstawowym przeznaczeniu pod publiczne dostępnym park (ZP.1)
- KDD tereny drogi publicznej, o podstawowym przeznaczeniu pod drogę publiczną klasy dopuszczalnej (KDD.1)

ELEMENTY INFORMACYJNE NIE STANOWIĄCE USTALEŃ PLANU:

- teren o spadkach powyżej 12% predisponowane do występowania ruchów masywnych
- ciek
- istniejąca magistrała wodociągowa
- istniejąca magistrała ciepłownicza

BILANS

Przeznaczenia	Powierzchnia [ha]	Procent [%]
ZP/WS	0,42	12,58
ZP	2,58	77,65
KDD	0,32	9,77
suma	3,32	100,00

25 0 50m
skala 1 : 1000
URZĄD MIASTA KRAKOWA
BIURO PLANOWANIA PRZESTRZENNEGO