

Bo	140/25	dr. 140/25	140/25
Pozwala się zgodność niniejszej kopii z treścią materiału państwowego zasobu geodezyjnego i kartograficznego			
Organ prowadzący partycypacyjny zasób geodezyjny i kartograficzny	PREZYDENT MIASTA KRAKOWA		
Nazwa materiału zasobu	m. ewidencyjny		
Identyfikator ewidencyjny materiału zasobu	5546-1645/2008		
Data wykonania kopii	z up. 140/25 DENIA MIASTA KRAKOWA		
Imię, nazwisko i podpis osoby reprezentującej organ	<i>[Podpis]</i>		

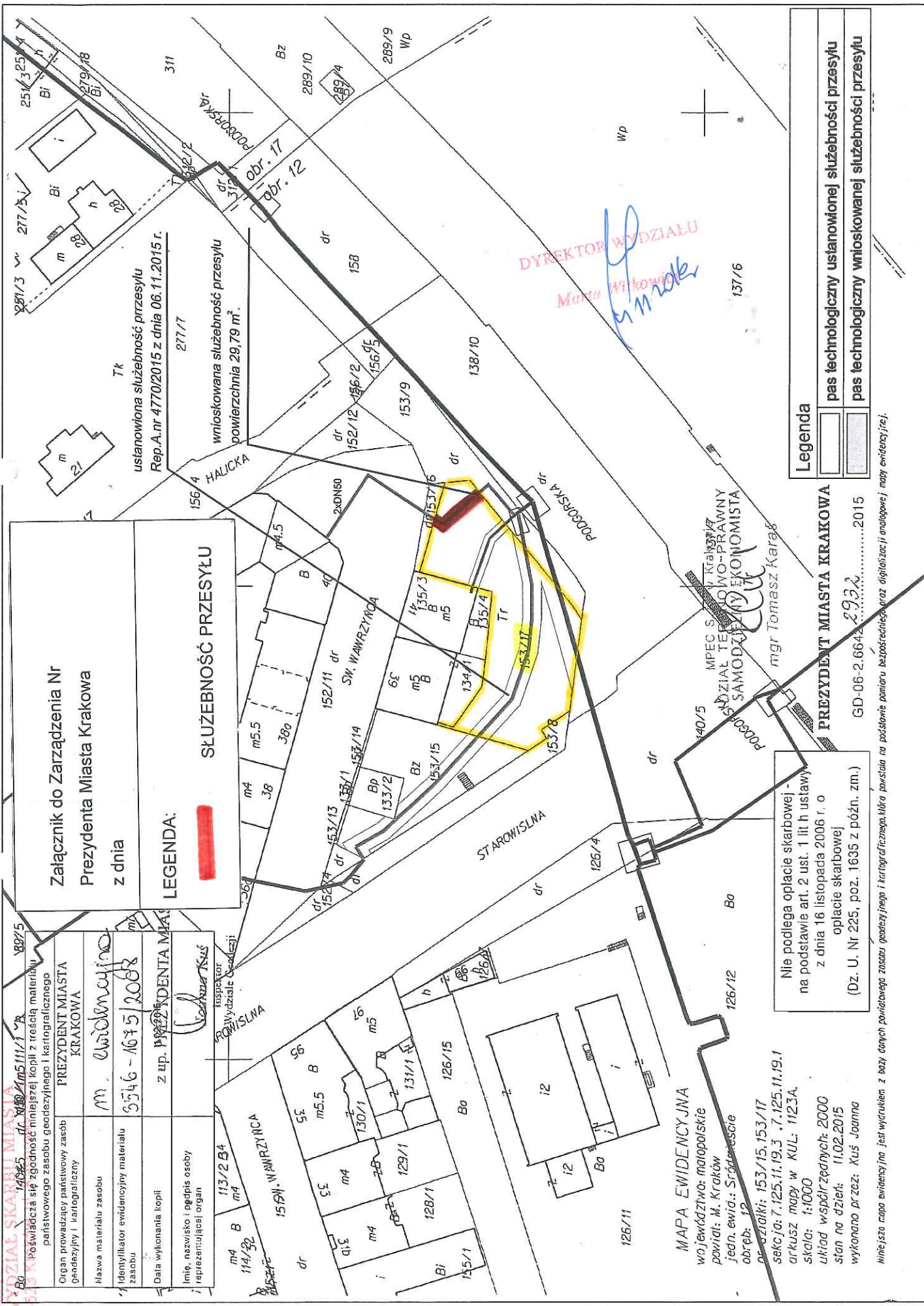
Załącznik do Zarządzenia Nr
Prezydenta Miasta Krakowa
z dnia

SLUŻEBNOŚĆ PRZESYŁU

LEGENDA:

ustanowiona służebność przesyłu
Rep.A.nr 4770/2015 z dnia 06.11.2015 r.

wniosekowana służebność przesyłu
powierzchnia 29,79 m².



Nie podlega opłacie skarbowej -
na podstawie art. 2 ust. 1 lit h ustawy
z dnia 16 listopada 2006 r. o
opłacie skarbowej
(Dz. U. Nr 225, poz. 1635 z późn. zm.)

Legend	pas technologiczny ustanowionej służebności przesyłu
	pas technologiczny wnioskowanej służebności przesyłu

PREZYDENT MIASTA KRAKOWA
GD-06-2.6642.....2015

MAPA EWIDENCYJNA
województwo: małopolskie
powiat: M. Kraków
jedn. ewid.: Srodamięście
obręb: 12
dzielnica: 153/15, 153/17
sekcja: 7.125.11.19.3, 7.125.11.19.1
arkusz mapy w KUL: 1123A.
skala: 1:1000
układ współrzędnych: 2000
stan na dzień: 11.02.2015
wykonano przez: Kuś Joanna

Miniatura mapy ewidencyjnej jest wydrukowana z bazy danych powiatowego zasobu geodezyjnego i kartograficznego. Kłóra powstała na podstawie pomiaru bezpośredniczego oraz digitalizacji analogowej mapy ewidencyjnej.