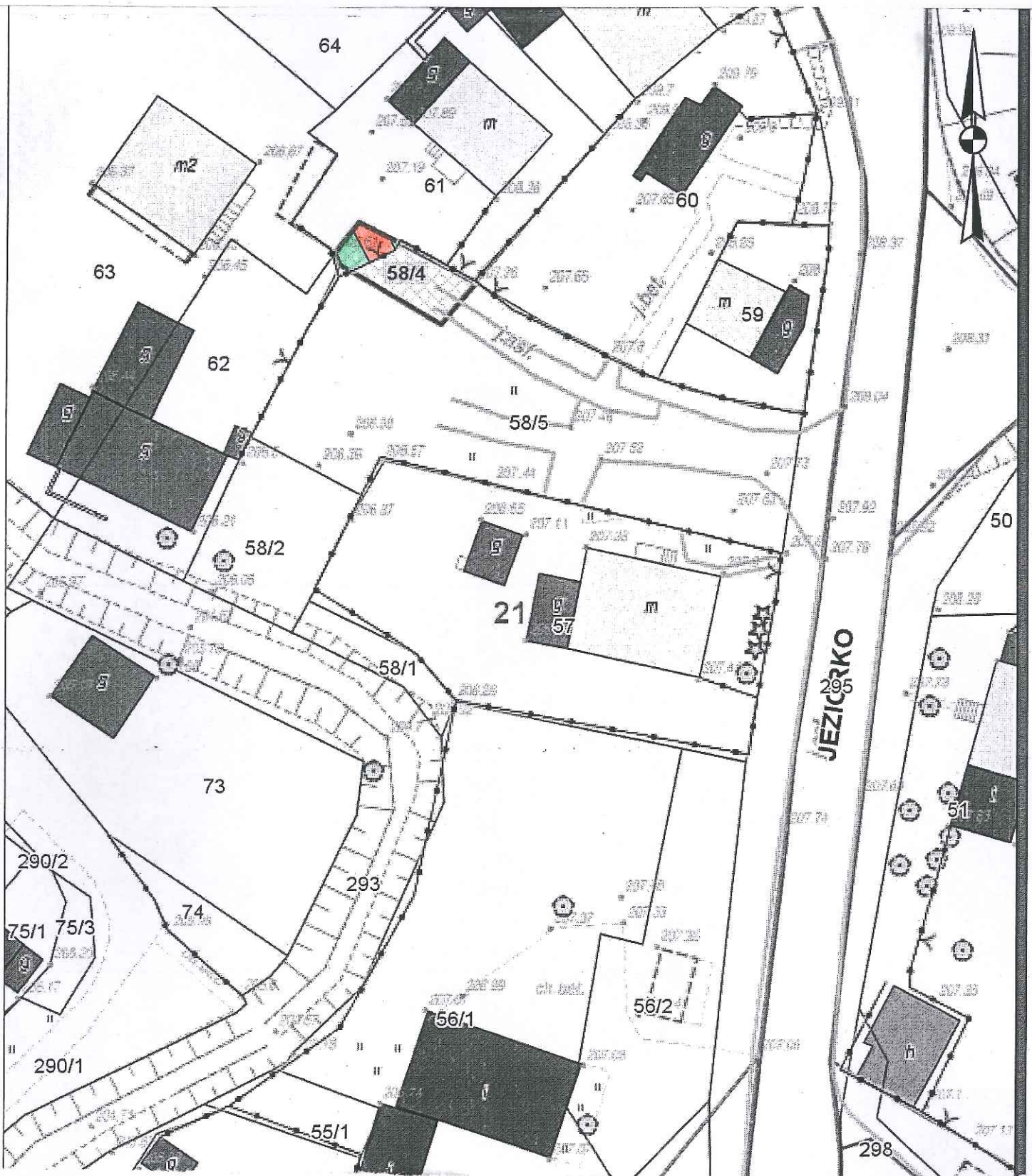




Załącznik graficzny do zarządzenia nr
Prezydenta Miasta Krakowa z dnia



część działki nr 58/4 obr. 21 Nowa Huta przeznaczona do oddania w dzierżawę na cele:

-  droga dojazdowa/dojście
-  zielen przydomowa

DIREKTOR WYDZIAŁU
skala 1:500-*ta Withowicz*
Włobowien