

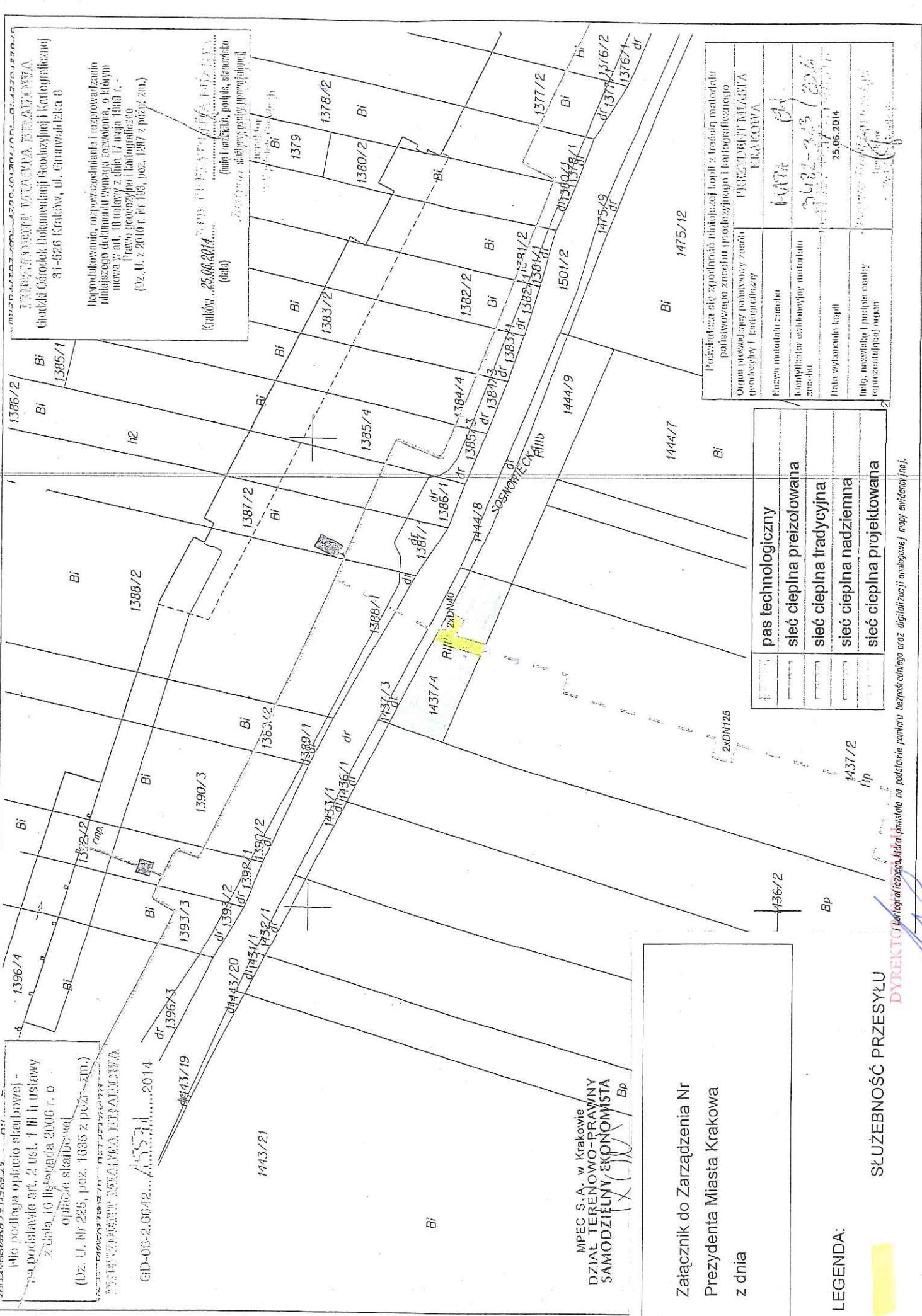
plan podlega opłacie skarbowej -
 na podstawie art. 2 ust. 1 lit h ustawy
 z dnia 16 listopada 2006 r. o
 opłacie skarbowej
 (Dz. U. Nr 225, poz. 1635 z późn. zm.)

GD-00-2.0042/2014

PRZEMYSŁOWY MIASTWA KRAKOWA
 Chodził Ośrodek Dokumentacji Geodezyjnej i Kartograficznej
 31-526 Kraków, ul. Czerwulnicka 8

Reprodukcje, rozpraszanie i rozprowadzanie
 niniejszego dokumentu wymaga zgłoszenia, o którym
 mowa w art. 10 ustawy z dnia 17 maja 1989 r.
 Prawo geodezyjne i kartograficzne
 (Dz. U. z 2010 r. Nr 199, poz. 1287 z późn. zm.)

Kraków, 25.06.2014
 (data)



MPEC S.A. w Krakowie
 DZIAŁ TERENOWO-PRAWNY
 SAMODZIELNY EKONOMISTA
 Bp

Załącznik do Zarządzenia Nr
 Prezydenta Miasta Krakowa
 z dnia

LEGENDA:

	pas technologiczny
	sieć ciepłota tradycyjna
	sieć ciepłota nadziemna
	sieć ciepłota projektowana

Podkreślona sieć z podziałem na sekcje kopii z treści materiału planistycznego zakresu produkcyjnego i kartograficznego	PRZEMYSŁOWY MIASTWA KRAKOWA
Opis przewidywanej instalacji zasobu geodezyjny i kartograficzny	DATA 2014-06-25
Typ i nazwa zasobu	25.06.2014
Warianty i alternatywy materiałów zasobu	
Data wykonania kopii	
Imię, nazwisko i podpis osoby odpowiedzialnej organ	

SLUŻBNOŚĆ PRZESYŁU

DYREKTOR Integracji i Rozwoju Miasta powstała na podstawie pomiaru bezpoziomego oraz digitalizacji analogowej mapy.

Katarzyna Krawczyk
 17.06.2016