



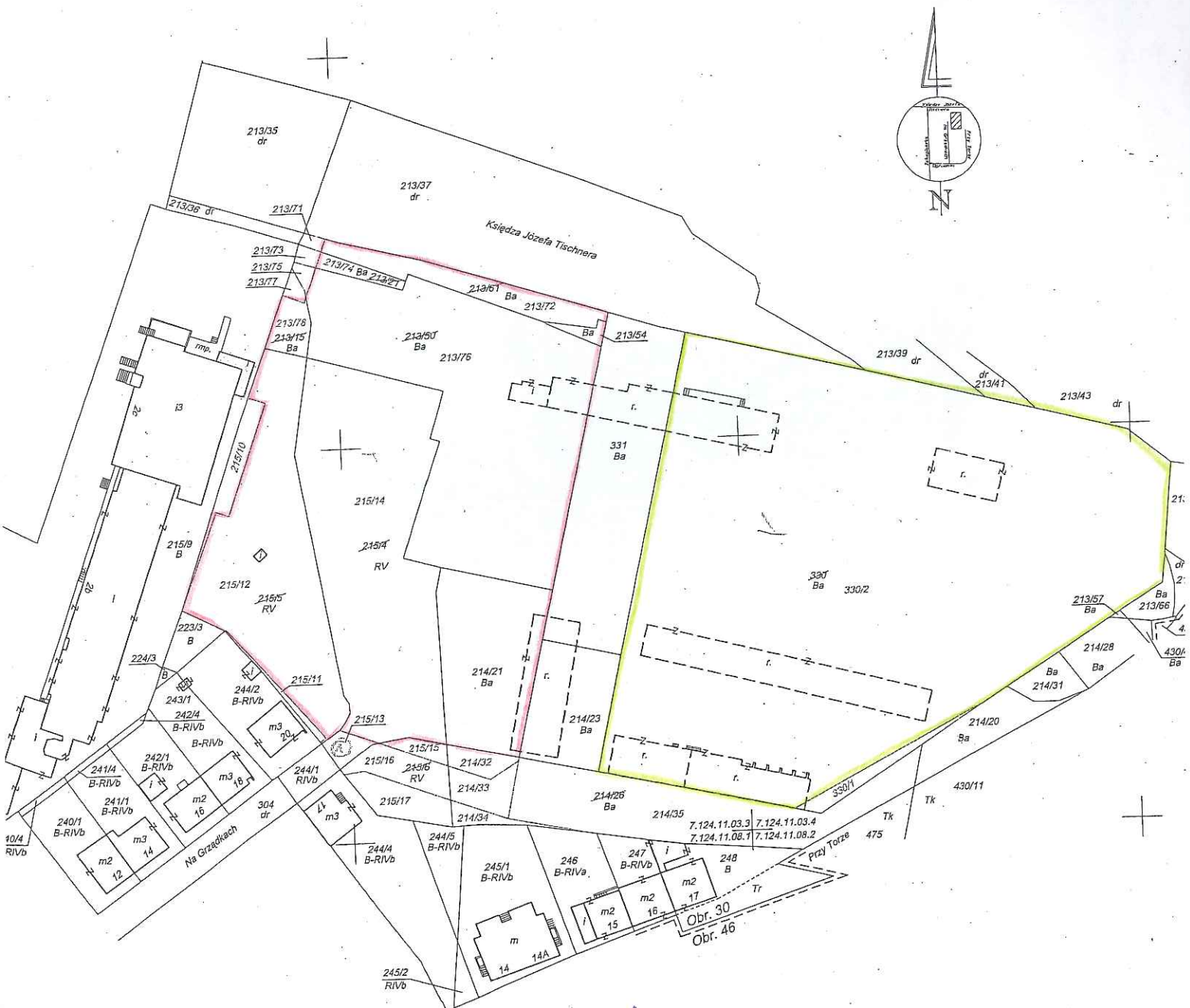
załącznik graficzny
do uchwały Nr.....
Rady Miasta Krakowa
z dnia.....

skala 1:1000

nieruchomości gruntowe położone w obrębie 30, jednostka
ewidencyjna Podgórze, przy ul. Tischnera

 składająca się z działek oznaczonych nr 213/54, 213/74,
213/78, 213/72, 213/76, 214/21, 214/32, 215/12, 215/14,
215/15

 oznaczona nr działki 330/2



DYREKTOR WYDZIAŁU

Maria Wilkiewicz

16 04 2015