

PREZYDENT MIASTA KRAKOWA
 Grodzki Ośrodek Dokumentacji Geodezyjnej i Kartograficznej
 31-526 Kraków, ul. Grunwaldzka 8

Reprodukowanie, rozpowszechnianie i rozprowadzanie niniejszego dokumentu wymaga zezwolenia, o którym mowa w art. 18 ustawy z dnia 17 maja 1989 r. - Prawo geodezyjne i kartograficzne (Dz. U. z 2010 r. Nr 193, poz. 1287 z późn. zm.)

z up. PREZYDENTA MIASTA


Kraków, 26.06.2014.....
 (data) *Justyna Bartkiewicz-Lys*
 (Imię i nazwisko, podpis, stanowisko
 służbowe osoby upoważnionej)

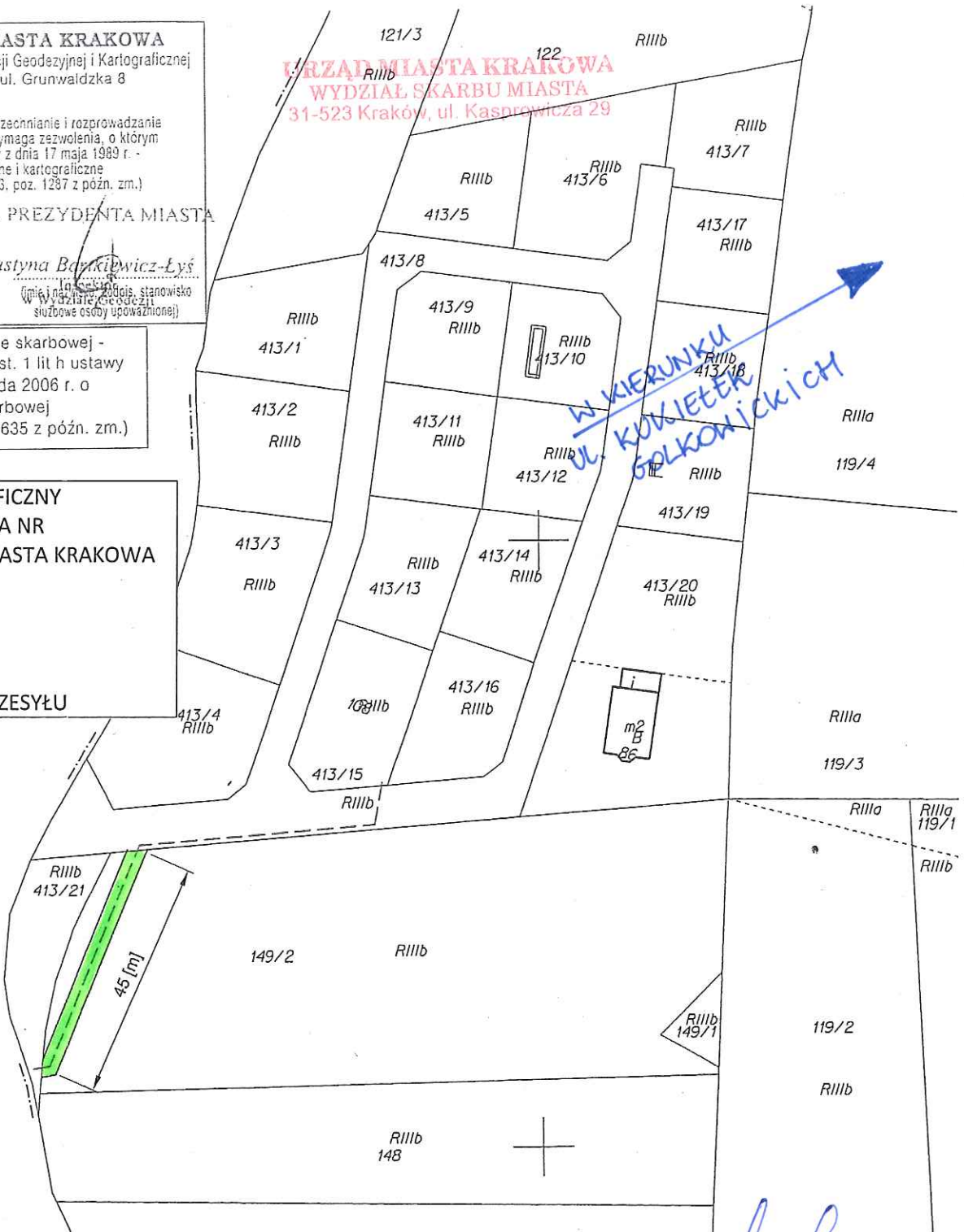
URZĄD MIASTA KRAKOWA
WYDZIAŁ SKARBU MIASTA
 31-523 Kraków, ul. Kasprzycza 29

Nie podlega opłacie skarbowej -
 na podstawie art. 2 ust. 1 lit h ustawy
 z dnia 16 listopada 2006 r. o
 opłacie skarbowej
 (Dz. U. Nr 225, poz. 1635 z późn. zm.)

ZAŁĄCZNIK GRAFICZNY
DO ZARZĄDZENIA NR
PREZYDENTA MIASTA KRAKOWA
Z DNIA

LEGENDA

 **SŁUŻEBNOŚĆ PRZESYŁU**



LEGENDA:

- - projektowany kabel energetyczny YAKXS 4x120mm² - długość 45 m
- - pas do obsługi projektowanego kabla energetycznego (szerokości 2 m.) - powierzchnia 90 m²

MAPA EWIDENCYJNA
 województwo: małopolskie
 powiat: M. Kraków
 jedn. ewid.: Podgórze
 obręb: 97
 nr działki: 148, 149/2, 413/18, 413/21
 sekcja: 7.123.11.15.1, 7.123.11.10.3
 arkusz mapy w KUL: 1574A
 skala: 1:1000
 układ współrzędnych: 2000
 stan na dzień: 26.06.2014
 wykonano przez: Bartkiewicz-Lys Justyna

BOLESŁAW BUDZIK
 Uprawniony do projektowania w zakresie
 sieci i instalacji elektrycznych
 Upr. Nr N/Z/CI-N-5346/116/88

PREZYDENT MIASTA KRAKOWA
 GD-06-2.6642...15 GRC.....2014

DYREKTOR WYDZIAŁU

Martha Wilkiewicz

Poświadczam zgodność niniejszej kopii z treścią materiału państwowego zasobu geodezyjnego i kartograficznego	
Organ prowadzący państwowy zasób geodezyjny i kartograficzny	PREZYDENT MIASTA KRAKOWA
Nazwa materiału zasobu	MAPA EW
Identyfikator ewidencyjny materiału zasobu	36.10-660/2014
Data wykonania kopii	z up. PREZYDENTA MIASTA 26.06.2014
Imię, nazwisko i podpis osoby reprezentującej organ	<i>Justyna Bartkiewicz-Lys</i> Instytut

Niniejsza mapa ewidencyjna jest wydrukiem z bazy danych powiatowego zasobu geodezyjnego i kartograficznego, która powstała na podstawie pomiaru bezpośredniego oraz digitalizacji analogowej mapy ewidencyjnej.