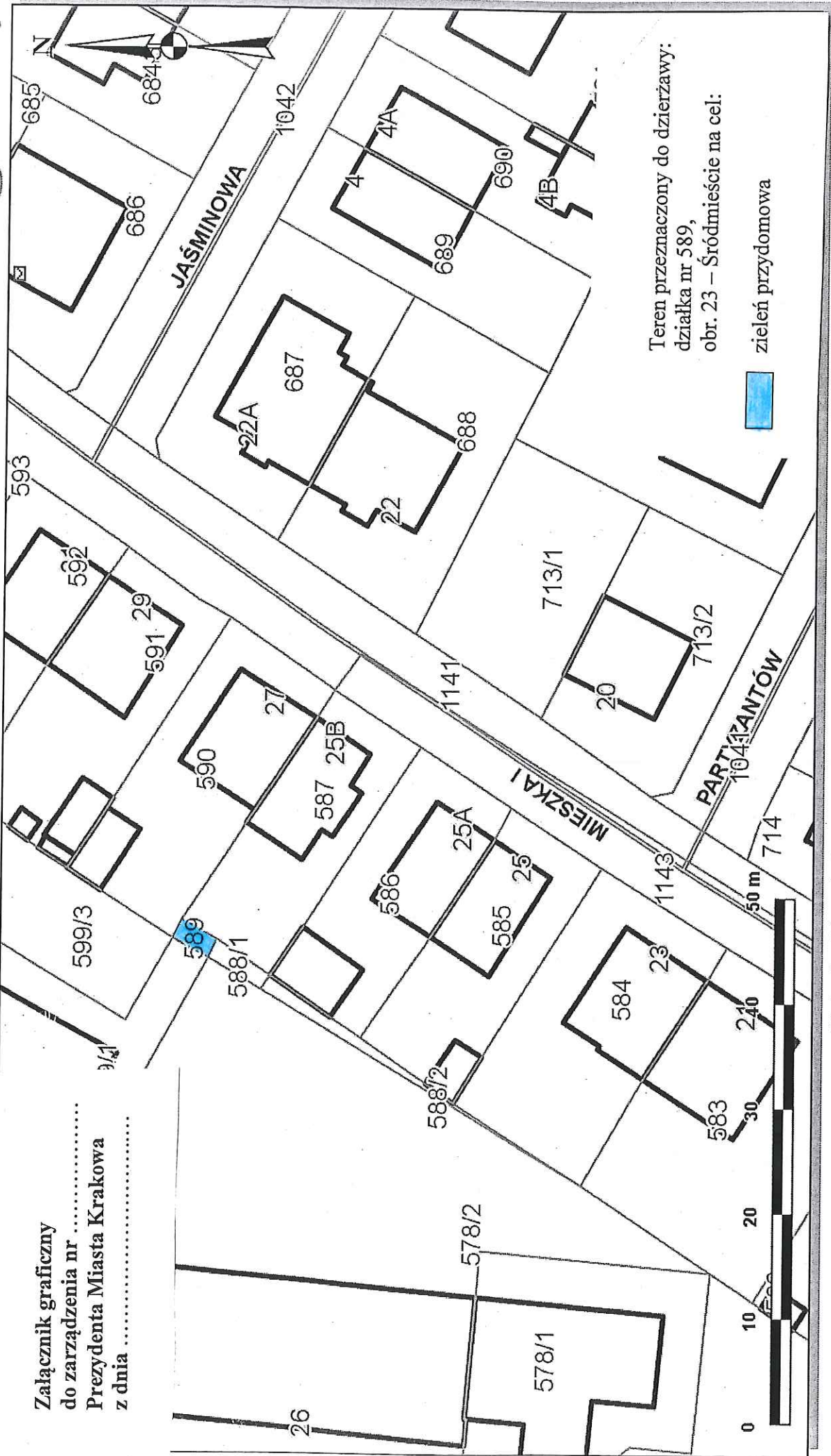



Skala 1 : 500



mapa przygotowana przy użyciu
Internetowego Serwera Danych Przestrzennych

Załącznik graficzny
do zarządzenia nr
Prezydenta Miasta Krakowa
z dnia



Teren przeznaczony do dzierżawy:
działka nr 589,
obr. 23 – Śródmieście na cel:
 zielen przydomowa

Udostępniane informacje nie są dokumentami w postępowaniach administracyjnych i innych.
Dokumenty należy zamawiać w Wydziale Geodezji co podlega opłatom zgodnie z rozporządzeniem z dnia 19 lutego 2004r. w sprawie wysokości opłaty za czynności geodezyjne i kartograficzne oraz udzielanie informacji, a także za wykonywanie wyrysów i wypisów z operatu ewidencyjnego (Dz.U. Nr 37 poz.333).

INSPEKTOR KIEROWNIK REFERATU

Andrzej Cyran
26.08.14
04.08.2014

Z-ca DYREKTORA WYDZIAŁU

Krysna Dworakowska
19.08.14

Wydruk sporządzony przez cyrana (Cyran Andrzej, Wydział Skarbu Miasta), 2014.04.11 11:11:24.