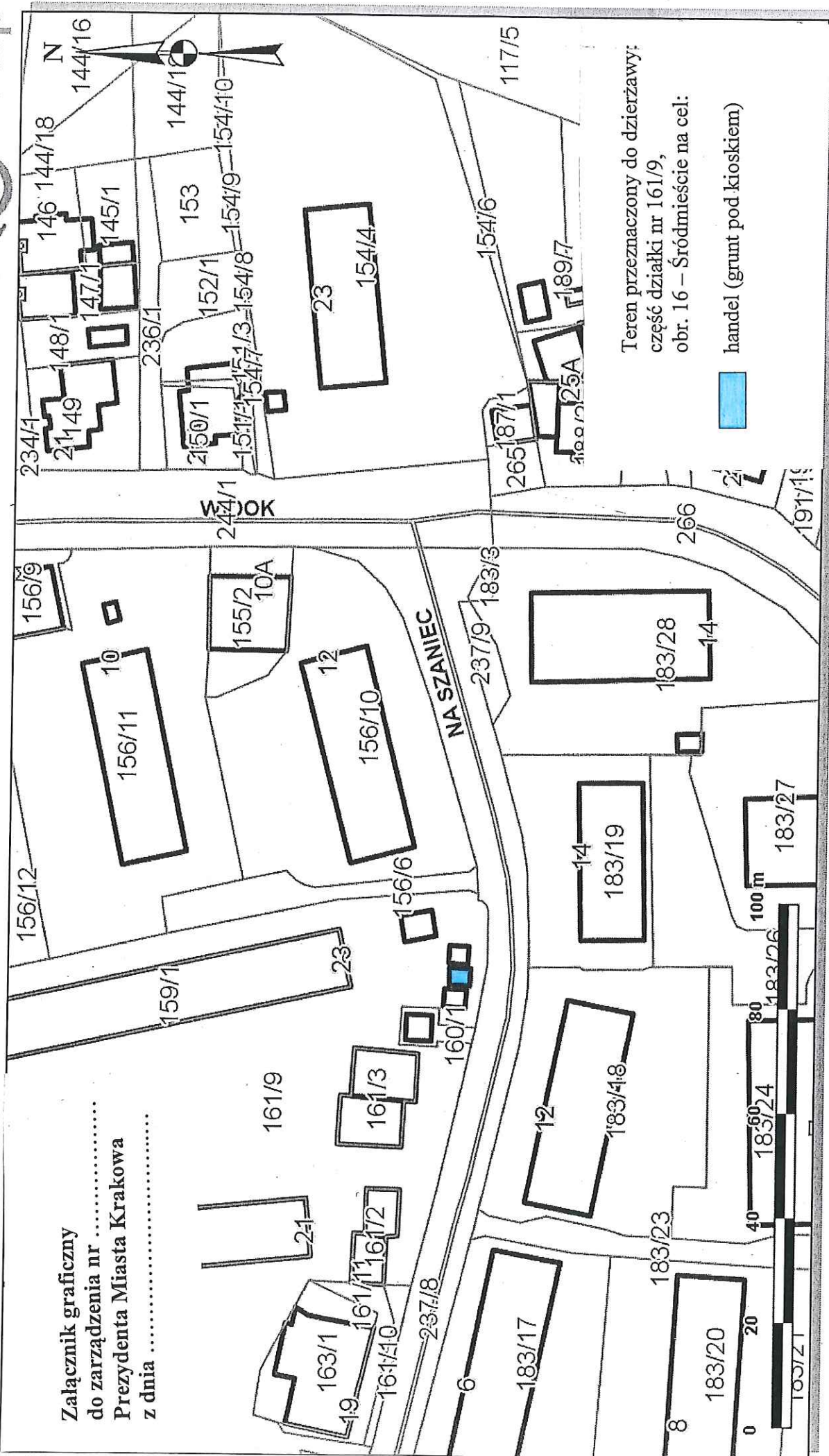


Skala 1 : 1000



mapa przygotowana przy użyciu
Internetowego Serwera Danych Przestrzennych

Załącznik graficzny
do zarządzenia nr
Prezydenta Miasta Krakowa
z dnia



Teren przeznaczony do dzierżawy;
część działki nr 161/9,
obr. 16 – Śródmieście na cel:
handel (grunt pod kioskiem)

Udostępniane informacje nie są dokumentami w postępowaniach administracyjnych i innych.
Dokumenty należy zamawiać w Wydziale Geodezji co podlega opłatom zgodnie z rozporządzeniem z dnia 19 lutego 2004r. w sprawie wysokości opłat za czynności geodezjne i kartograficzne oraz udzielenie informacji, a także za wykonywanie wyrysów i wypisów z operatu ewidencyjnego. **Opłaty: Nr 3301/02**

Wydruk sporządzony przez cyrana (Cyran Andrzej, Wydział Skarbu Miasta), 2014.04.07 11:06:48

Joanna Piłprowska
R.O.S. Zolmur

Małgorzata Chyrczewska
R.O.S. Zolmur

JEROWNIK REFERATU