

URZĄD MIASTA KRAKOWA

WYDZIAŁ SKARBU MIASTA

31-523 Kraków, ul. Kasprzowska 29

PREZYDENT MIASTA KRAKOWA

Grodzki Ośrodek Dokumentacji Geodezyjnej i Kartograficznej
31-526 Kraków, ul. Grunwaldzka 8

Reprodukcowanie, rozpowszechnianie i rozprowadzanie niniejszego dokumentu wymaga zezwolenia, o którym mowa w art. 18 ustawy z dnia 17 maja 1989 r. - Prawo geodezyjne i kartograficzne (Dz. U. z 2010 r. Nr 193, poz. 1287 z późn. zm.)

Kraków 13.01.2014
(data)

PREZYDENT MIASTA

(imię i nazwisko, podpis, stanowisko
służbowe osoby upoważnionej)

PREZYDENT MIASTA
Grodzki Ośrodek Dokumentacji Geoc
31-526 Kraków, ul. Gr

Poświadczam się zgodność niniejsze
przyjętym do państwowego zas
i kartograficznego w dniu 13.09.2010
i zaewidencjonowanym pod nr 3547-35
Niniejsza mapa nie może służyć o
z up. PREZY

Kraków 13.01.2014
(data)

Agnies

(imię i nazwisko, podpis, stanowisko
służbowe osoby upoważnionej)

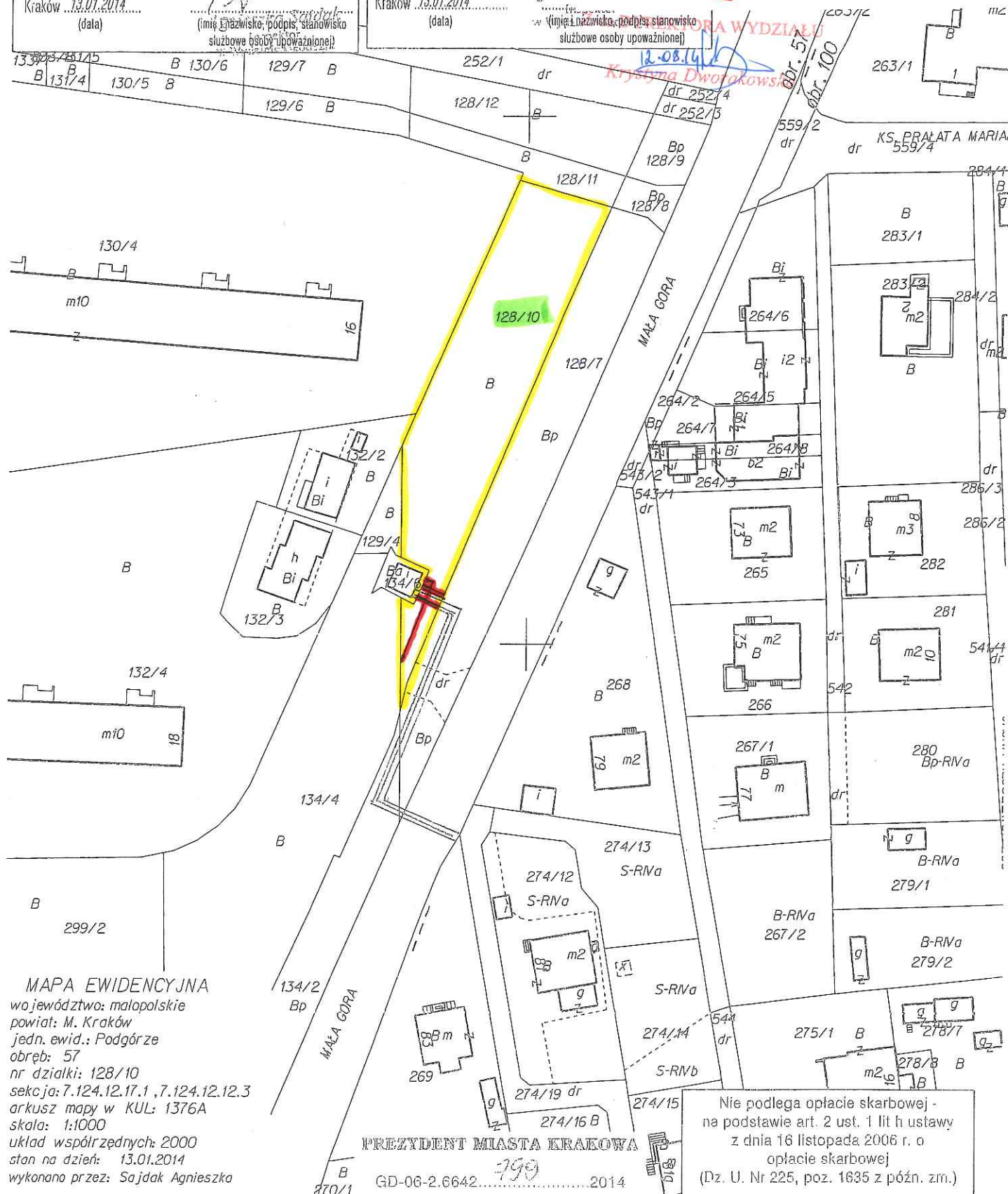
Załącznik do Zarządzenia

Prezydenta Miasta Krakowa

z dnia

LEGENDA:

- SŁUŻEBNOŚĆ PRZESYŁU



Niniejsza mapa ewidencyjna jest wydrukiem z bazy danych państwowego zasobu geodezyjnego i kartograficznego, która powstała na podstawie pomiaru bezpośredniego oraz digitalizacji analogowej mapy ewidencyjnej.

Legenda: ———— Proj. przyłącza kablowe